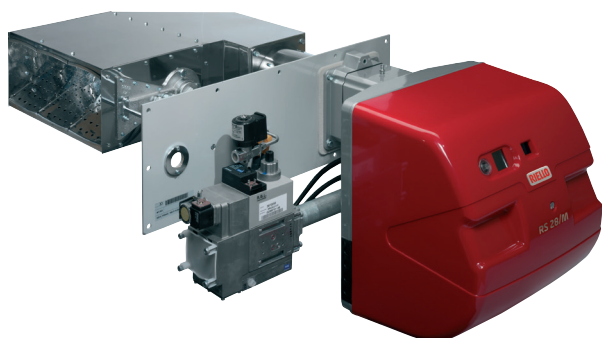


BRUCIATORI DI GAS MODULANTI PER PROCESSO

## RS /M VA



- BRUCIATORE MODULANTE IN VENA D'ARIA
- CONFIGURAZIONE PREASSEMBLATA , PRONTA PER L'INSTALLAZIONE
- DIVERSE LUNGHEZZE TESTA DI COMBUSTIONE PER ABBINARSI AL CONDOTTO DI INSTALLAZIONE
- ARIA COMBURENTE GARANTITA DAL VENTILATORE INCORPORATO, ANCHE CON ELEVATO RICIRCOLO E/O VARIABILITÀ DELL'ARIA PRIMARIA
- FACILITÀ DI MONTAGGIO TRA IL GRUPPO DI VENTILAZIONE E IL GRUPPO TESTA DI COMBUSTIONE GRAZIE ALLE GUIDE DI SCORRIMENTO
- EFFICIENZA DI SCAMBIO TERMICO PROSSIMA AL 100%
- OTTIMA STABILITÀ DI FIAMMA E COMBUSTIONE UNIFORME

I bruciatori in vena d'aria RS 28-38-50-70-100-130/M VA, con ventilatore dedicato, sono stati progettati per l'installazione in sistemi di riscaldamento aria di tipo diretto con livelli di temperatura medio-bassi come quelli utilizzati nelle cabine di verniciatura.

I bruciatori si prestano particolarmente all'impiego in situazioni di:

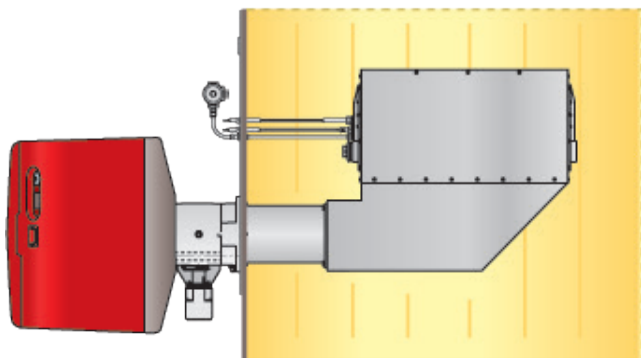
- Elevato grado di ricircolo: la fornitura della corretta quantità di aria comburente è garantita dal ventilatore incorporato.
- Elevata variabilità della portata aria da trattare: il ventilatore dedicato assicura che la superficie della testa sia sempre attraversata da un flusso omogeneo di aria comburente per garantire miscela ottimale per la combustione in ogni punto della testa.
- Presenza impurità nell'aria da trattare: la protezione della testa di combustione dal flusso di aria primaria evita il depositarsi di impurità sul modulo di combustione preservandone l'efficienza di funzionamento nel tempo.

### DATI TECNICI

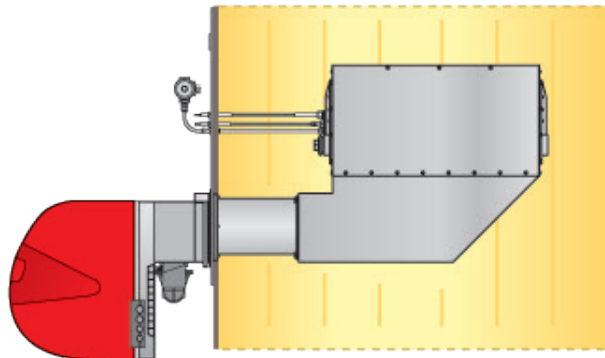
Range di Potenza min - max kW	Modello
20/100 - 180	<b>RS 5 VA 180</b>
20/190 - 270	<b>RS 28 VA 225</b>
30/280 - 360	<b>RS 38 VA 300</b>
110/380 - 530	<b>RS 50 VA 450</b>
120/530 - 700	<b>RS 70 VA 600</b>
200/700 - 1080	<b>RS 100 VA 900</b>
250/1080 - 1600	<b>RS 130 VA 1350</b>

## Configurazione standard

**L1** - Configurazione ad angolo con installazione testa di combustione a sviluppo orizzontale in canale aria primaria



**L2** - Configurazione ad angolo con installazione testa di combustione a sviluppo verticale in canale aria primaria

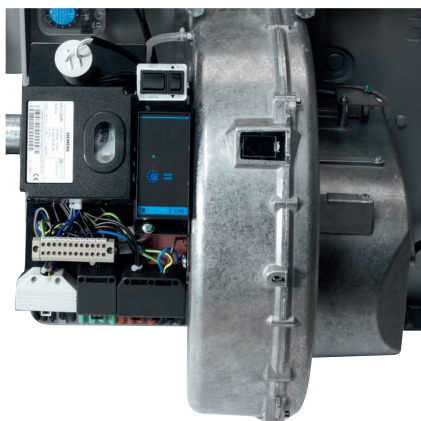


## Configurazione su richiesta

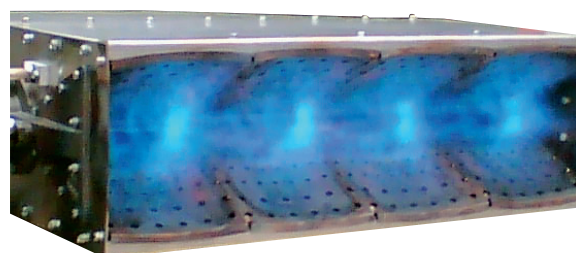
**T1** - Configurazione in linea con testa di combustione interna al canale aria primaria

**T2** - Configurazione in linea con testa di combustione esterna al canale aria primaria

Modulo di Controllo Bruciatore



Gruppo Testa di Combustione



Gruppo Regolatore di Potenza



Gruppo Ventilante



RIELLO S.p.A. - 37045 Legnago (VR) - Italy  
tel. +39 0442 630111 - fax: +39 0442 21980  
[www.riello.com](http://www.riello.com)

Poiché l'azienda è costantemente impegnata nel miglioramento della produzione, le caratteristiche estetiche e dimensionali, i dati tecnici, il materiale a corredo e gli accessori possono subire variazioni. Il presente documento contiene informazioni riservate e proprietarie di RIELLO S.p.A. In assenza di autorizzazione, dette informazioni non saranno divulgate o duplicate, né integralmente né in parte.