

IT

SENSORE TEMPERATURA ACQUA – SENSORE RISCALDAMENTO SUPPLEMENTARE

1. Avvertenze preliminari

Questa istruzione è parte integrante del libretto dell'apparecchio sul quale viene installato il KIT. A tale libretto si rimanda per le AVVERTENZE GENERALI e per le REGOLE FONDAMENTALI DI SICUREZZA.

In alcune parti del libretto sono utilizzati i simboli:

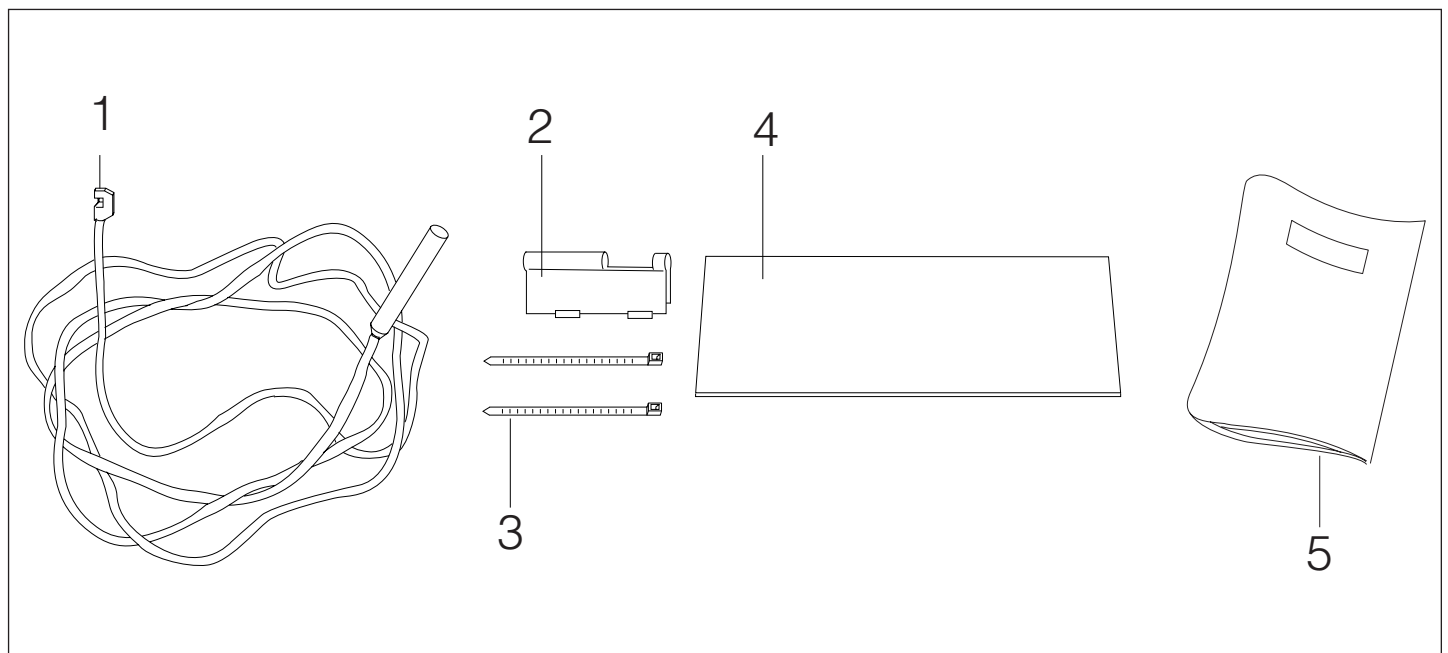
- ⚠** ATTENZIONE= per azioni che richiedono particolare cautela ed adeguata preparazione.
- ⊘** VIETATO= per azioni che non devono essere assolutamente eseguite.

2. Versioni

Codici	
20083809	Kit sensore temperatura acqua

3. Composizione del kit

1 Sensore temperatura acqua - Sensore riscaldamento supplementare	1
2 Clip porta sonda	1
3 Fascette in nylon	1
4 Isolante adesivo	1
5 Istruzioni di installazione	1



EN

WATER TEMPERATURE SENSOR KIT – BOOSTER HEATING SENSOR KIT

1. Preliminary instructions

This instruction booklet is an integral part of the manual of the device on which you install the kit. In that manual, please refer to the WARNINGS and the BASIC SAFETY RULES.

The following symbols are used in this publication:

- ⚠** WARNING = actions requiring special care and appropriate training.
- ⊘** DO NOT = actions that MUST ON NO ACCOUNT be carried out.

2. Versions

Codes	
20083809	Water temperature sensor kit

3. Kit composition

1 Water temperature sensor - Booster heating sensor	1
2 Sensor holder clip	1
3 Nylon clamps	1
4 Adhesive insulation	1
5 Installation instruction	1

IT

EN

4. Installazione

⚠ Togliere l'alimentazione elettrica prima di aprire il coperchio del comando. Il collegamento del sensore tra comando e unità deve essere effettuato sotto traccia.

Per attivare il sensore seguire le seguenti operazioni:

CONTROLLI

- Aprire il comando svitando l'apposita vite di chiusura (fig. 4) riferimento, collegare il sensore lato connettore sulla scheda elettronica al connettore siglato (CN2).
- Fissare il sensore come indicato in figura posizionandolo sulla tubazione di ingresso dell'acqua tramite la clip b e le fascette in dotazione.
- Completare l'operazione isolando con cura la tubazione usando l'isolante adesivo.

- 1 Sensore temperatura acqua - Sensore riscaldamento supplementare
- 2 Clip porta sonda
- 3 Fascette in nylon
- 4 Isolante adesivo
- 6 Vite di chiusura
- A Entrata acqua
- B Uscita acqua

4. Installation

⚠ Disconnect power supply prior to opening the control cover. A chased sensor connection should be carried out between control and unit.

To enable the sensor follow these steps:

CONTROLS

- Unscrew the fastening screw (see fig. 4), ref. g to open the control, connect the sensor to the electronic card connector marked (CN2), on the connector side.
- Fix the sensor as shown in figure, placing it on the water inlet piping using the clip b and clamps c supplied. Complete the operation by carefully insulating the pipe by means of the adhesive insulation d.

- 1 Water temperature sensor - Booster heating sensor
- 2 Sensor holder clip
- 3 Nylon clamps
- 4 Adhesive insulation
- 5 Installation instruction
- 6 Fastening screw
- A Water inlet
- B Water outlet

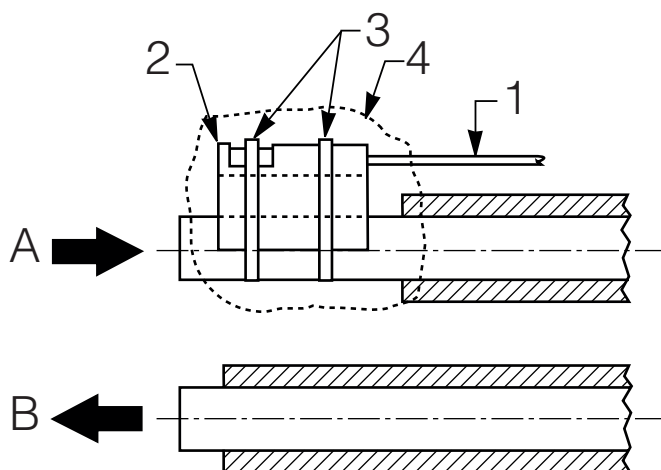


Fig. 3

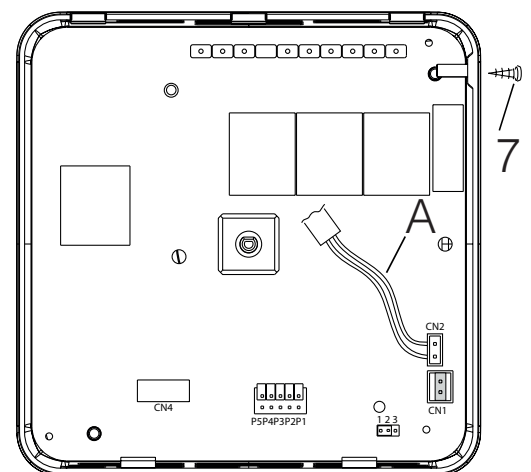


Fig. 4

IT

EN

5. Funzionalità sensore minima temperatura acqua. Comandi a e C (2 Tubi)

Il sensore permette di escludere la ventilazione, in modalità riscaldamento se la temperatura dell'acqua è inferiore a 35°C e nella modalità raffrescamento se superiore a 18°C. Queste due funzioni permettono di ottenere un maggior comfort durante il funzionamento invernale evitando ventilazioni indesiderate, mentre in modalità estiva consentono lo spegnimento e l'accensione in modo automatico di tutti i ventilconvettori in funzione della temperatura dell'acqua.

5. Cold-ward Draft sensor operation. A and C Controls (two pipes)

The sensor is used to disable ventilation in the heating mode when water temperature is lower than 35°C, and when it exceeds 18°C in the cooling mode. These two functions ensure greater comfort and no undesired ventilation during winter operation, and the automatic switch on/off of all the fan coil units according to water temperature during summer operation.

RIELLO S.p.A. - 37045 Legnago (VR)
tel. +39 0442 630111 - fax +39 0442 22378
www.riello.it

Poiché l'Azienda è costantemente impegnata nel continuo perfezionamento di tutta la sua produzione, le caratteristiche estetiche e dimensionali, i dati tecnici, gli equipaggiamenti e gli accessori, possono essere soggetti a variazione.

As the manufacturer is constantly improving its products, the aesthetic or dimensional features, the technical data, the equipment and accessories indicated could be subject to variations.