



Sistema ibrido murale

Sistemi ibridi – Soluzioni murali

Riscaldamento, raffrescamento e produzione
acqua calda sanitaria
Gestione intelligente di più fonti energetiche:
caldaia a condensazione, solare termico e pompa di calore
Ampio display per il settaggio e monitoraggio dell'intero sistema

Sommario

Sistemi ibridi con pompa di calore monoblocco	3
Sistema ibrido murale	4
Pompe di calore	6
Caldaie	27
Complementi di impianto	57
Schemi impianto	63

SISTEMI IBRIDI CON POMPA DI CALORE MONOBLOCCO



POMPE DI CALORE MONOBLOCCO

CALDAIE MURALI
CALDAIE COMBinate E
SOLO RISCALDAMENTO



SISTEMA IBRIDO MURALE

FAMILY HM 25-30-35 KIS
RESIDENCE HM 25-30-35 KIS
RESIDENCE IN 25-30 KIS
START 25-30 KIS
FAMILY HM 25-35 IS
RESIDENCE HM 20-35 IS
RESIDENCE IN 30 IS
START 15-25 IS

Sistema ibrido murale

DESCRIZIONE SISTEMA

Un sistema ibrido murale è un sistema ibrido multienergia per riscaldamento, raffrescamento estivo e produzione di acqua calda sanitaria. Tale sistema viene realizzato combinando insieme tre componenti principali:

- la caldaia murale: a seconda delle esigenze installative, la scelta del generatore a gas può essere fatta scegliendo tra caldaie dai 25 ai 35kW, solo riscaldamento o combinate, per installazione murale (all'interno o all'esterno in luoghi parzialmente protetti) oppure da incasso. Le caldaie hanno rapporto di modulazione che può arrivare fino a 1:13, a seconda del modello e sono tutte dotate di circolatori ad alta efficienza. Il pannello di controllo del sistema è in grado di attivare la sorgente di calore energeticamente più efficiente sulla base delle condizioni climatiche, e di gestire l'impianto fino a 2 zone di temperatura indipendenti caldo/freddo;
- La pompa di calore: di tipo aria-acqua monoblocco da esterno utilizzata per il riscaldamento, il raffrescamento e il preriscaldamento di acqua calda sanitaria per uso domestico nel caso sia presente un bollitore per ACS;
- Il modulo di distribuzione idraulico: la scelta può essere fatta tra il semplice nodo idraulico Hbox, e il più flessibile modulo di distribuzione BAG³ Hybrid. Hbox consente di fare una semplice connessione idraulica tra i due generatori realizzando un sistema ad una via diretta i cui le pompe di caldaia e pompa di calore si fanno carico di alimentare l'impianto. Per i sistemi più articolati è invece disponibile il modulo di distribuzione BAG³ Hybrid: per installazioni da interno in incasso o a parete, oppure da esterno in incasso, nelle configurazioni 1 diretta, 2 dirette o 1 diretta e 1 miscelata, equipaggiato di circolatori auto modulanti a basso consumo ($EEL \leq 0.20$). Il modulo di distribuzione svolge anche la funzione di separatore idraulico tra i generatori e i circuiti impianto. Il sistema è predisposto per il collegamento ad un bollitore sanitario mono serpentino servito da pompa di calore, oppure ad un bollitore sanitario bi serpentino servito da pompa di calore e solare termico, tramite installazione del kit valvola deviatrice;
- il sistema è in grado di interfacciarsi con un impianto fotovoltaico al fine di cambiare la propria strategia energetica, favorendo l'utilizzo della fonte elettrica quando si è in autoproduzione.

CONFIGURABILITÀ DEL SISTEMA – ABBINAMENTI POSSIBILI CON POMPE DI CALORE NXHM E NXHP

Denominazione commerciale	Unità da incasso			Comando gestione		Distribuzione idraulica			
	Unità da incasso M	Unità da incasso	Unità da incasso S	Hi, Comfort T300	Comando remoto REC10MH	HBOX Modulo 1D ⁽¹⁾	BAG ³ HYBRID Modulo 1D ⁽²⁾	BAG ³ HYBRID Modulo 2D ⁽²⁾	BAG ³ HYBRID Modulo 1D+1M ⁽²⁾
VERSIONE COMBINATA RISCALDAMENTO E ACQUA SANITARIA Istantanea (*)									
FAMILY HM 25 KIS		●		●		●	●	●	●
FAMILY HM 30 KIS		●		●		●	●	●	●
FAMILY HM 35 KIS		●		●		●	●	●	●
FAMILY HM CONNECT 25 KIS		●		(4)		●	●	●	●
FAMILY HM CONNECT 35 KIS		●		(4)		●	●	●	●
FAMILY 25 KIS	●				(3)	●	●	●	●
FAMILY 30 KIS					(3)	●	●	●	●
FAMILY 35 KIS					(3)	●	●	●	●
FAMILY ESTERNA 25 KIS					(3)	●	●	●	●
FAMILY ESTERNA 30 KIS					(3)	●	●	●	●
RESIDENCE HM 25 KIS		●		●		●	●	●	●
RESIDENCE HM 30 KIS		●		●		●	●	●	●
RESIDENCE HM 35 KIS		●		●		●	●	●	●
RESIDENCE 25 KIS	●				●	●	●	●	●
RESIDENCE 30 KIS					●	●	●	●	●
RESIDENCE 35 KIS					●	●	●	●	●
RESIDENCE IN 25 KIS	●	●	●		●	●	●	●	●
RESIDENCE IN 30 KIS	●	●			●	●	●	●	●
START 25 KIS		●			●	●	●	●	●
START 25 KIS		●			●	●	●	●	●
START 30 KIS		●			●	●	●	●	●
VERSIONE SOLO RISCALDAMENTO (*)									
FAMILY HM 25 IS		●		●		●	●	●	●
FAMILY HM 35 IS		●		●		●	●	●	●
FAMILY HM CONNECT 35 IS		●		(4)		●	●	●	●
FAMILY 25 IS					(3)	●	●	●	●
FAMILY 35 IS					(3)	●	●	●	●
RESIDENCE HM 20 IS		●		●	●	●	●	●	●
RESIDENCE HM 30 IS		●		●	●	●	●	●	●
RESIDENCE 20 IS					●	●	●	●	●
RESIDENCE 35 IS					●	●	●	●	●
RESIDENCE IN 30 IS	●	●			●	●	●	●	●
START 15 IS		●			●	●	●	●	●
START 25 IS		●			●	●	●	●	●

PER GLI ABBINAMENTI CALDAIA-POMPA DI CALORE CONSULTARE LE DICHIARAZIONI DI CUI AL QR CODE.



(1) Abbinabile solo alle pompe di calore taglia 004-006-008.

(2) Accessorio obbligatorio: box da incasso codice 20130808.

(3) Caldaia già dotata di comando REC10MH.

(4) Caldaia già dotata di comando T300.

* Verificare al momento dell'ordine di quali RAMPE RIGIDE PER INCASSO necessita la caldaia per essere installata nelle UNITÀ DA INCASSO.

NXHM 004÷016

DESCRIZIONE PRODOTTO

NXHM è una pompa di calore idronica residenziale ad alta efficienza energetica per riscaldamento, raffrescamento ed eventuale produzione di acqua calda sanitaria per uso domestico.

L'unità funziona con refrigerante ecologico R32 garantendo non solo un basso potenziale di riscaldamento globale (GWP) ed emissioni di CO₂, ma anche un'elevata efficienza energetica in tutto il campo di lavoro.

NXHM è inoltre dotato di nuove batterie di scambio con lo speciale trattamento idrofilico e anticorrosivo Blue-Fin, che migliora il drenaggio di condensa sulle alette, riducendo così il rischio di congelamento sulla batteria (massima efficienza anche in climi umidi).

NXHM è disponibile in 10 diversi modelli con capacità di riscaldamento da 4,2 a 15,9 kW.

- Compressore Twin-Rotary con tecnologia DC inverter, che modula la potenza necessaria per adattarsi perfettamente al reale carico necessario.
- Elevati COP e EER (tutte le pompe di calore NXHM sono conformi ai più elevati standard richiesti in termini di efficienza energetica).
- Prestazioni certificate da ente terzo HP Keymark.
- Possono essere collegati a radiatori a bassa temperatura, elementi radianti a pavimento e unità di tipo ventilconvettore.
- Temperatura di riscaldamento dell'acqua fino a +65°C.
- Installazione facile e veloce.
- Bassa rumorosità unità.
- Comando cablato incluso, può gestire completamente un impianto riscaldamento/ raffreddamento/ acqua calda sanitaria.
- Il comando può gestire fino a 6 unità in cascata (1 master e 5 slave) anche con potenza diversa.
- Protezione antigelo di serie che protegge l'intero sistema e in particolare le parti idrauliche da danni potenziali da gelo.

DATI TECNICI NXHM 004÷010

	Modello	U.M.	NXHM 004	NXHM 006	NXHM 008	NXHM 010
DATI PRESTAZIONALI IN RISCALDAMENTO						
Prestazioni in riscaldamento (A7°C; W35°C)						
Capacità nominale		kW	4,20	6,35	8,40	10,00
Potenza assorbita		kW	0,82	1,28	1,63	2,02
COP			5,10	4,95	5,15	4,95
SCOP (Zona temperata)			4,85	4,95	5,21	5,19
Efficienza energetica stagionale		%	191	195	205	205
Classe energetica			A+++	A+++	A+++	A+++
Prestazioni in riscaldamento (A7°C; W45°C)						
Capacità nominale		kW	4,30	6,30	8,10	10,00
Potenza assorbita		kW	1,13	1,70	2,10	2,67
COP			3,80	3,70	3,85	3,75
Prestazioni in riscaldamento (A7°C; W55°C)						
Capacità nominale		kW	4,40	6,00	7,50	9,50
Potenza assorbita		kW	1,49	2,03	2,36	3,06
COP			2,95	2,95	3,18	3,10
SCOP (Zona temperata)			3,31	3,52	3,36	3,49
Efficienza energetica stagionale		%	130	138	132	137
Classe energetica			A++	A++	A++	A++
DATI PRESTAZIONALI IN RAFFREDDAMENTO						
Prestazioni in raffreddamento (A35°C; W7°C)						
Capacità nominale		kW	4,70	7,00	7,45	8,20
Potenza assorbita		kW	1,36	2,33	2,22	2,52
EER			3,45	3,00	3,35	3,25
SEER			4,99	5,34	5,83	5,99
Efficienza energetica stagionale		%	196	210	230	236

	Modello	U.M.	NXHM 004	NXHM 006	NXHM 008	NXHM 010
Prestazioni in raffreddamento (A35°C; W18°C)						
Capacità nominale	kW		4,50	6,50	8,30	9,90
Potenza assorbita	kW		0,82	1,35	1,64	2,18
EER			5,50	4,80	5,05	4,55
CARATTERISTICHE ELETTRICHE						
Alimentazione elettrica	V/ph/Hz		230/1/50	230/1/50	230/1/50	230/1/50
Potenza assorbita massima totale (1)	kW		2,30	2,70	3,40	3,70
Corrente assorbita massima totale (2)	A		12,00	14,00	16,00	17,00
COMPRESSORE						
Compressore	Tipo/ marca		Twin Rotary DC/ Mitsubishi	Twin Rotary DC/ Mitsubishi	Twin Rotary DC/ Mitsubishi	Twin Rotary DC/ Mitsubishi
Regolazione	Tipo		Modulante inverter	Modulante inverter	Modulante inverter	Modulante inverter
Parzializzazione minima	%		55	43	40	38
Refrigerante	Tipo		R32	R32	R32	R32
GWP	CO2 equiv. In t/kg		675	675	675	675
Carica refrigerante	kg		1,40	1,40	1,40	1,40
Carica dell'apparecchiatura	CO2 equiv. In t		0,95	0,95	0,95	0,95
Numero di circuiti	n.		1	1	1	1
Apparecchiatura ermeticamente sigillata (Reg UE 517_2014)	sì/no		sì	sì	sì	sì
VENTILATORE						
Ventilatore	Tipo		Assiale DC	Assiale DC	Assiale DC	Assiale DC
Quantità	n.		1	1	1	1
Portata aria massima	m³/h		2770	2770	4030	4030
SCAMBIATORE LATO SORGENTE						
Scambiatore lato sorgente	Tipo		Tubi in rame, alette in alluminio idrofiliaco con trattamento anticorrosione	Tubi in rame, alette in alluminio idrofiliaco con trattamento anticorrosione	Tubi in rame, alette in alluminio idrofiliaco con trattamento anticorrosione	Tubi in rame, alette in alluminio idrofiliaco con trattamento anticorrosione
POMPA DI CIRCOLAZIONE						
Pompa di circolazione	Tipo		Centrifuga a velocità variabile modello Para 25/9 IPWM-130-1	Centrifuga a velocità variabile modello Para 25/9 IPWM-130-1	Centrifuga a velocità variabile modello Para 25/9 IPWM-130-1	Centrifuga a velocità variabile modello Para 25/9 IPWM- 130-1
Portata nominale	m³/h		0,72	1,09	1,44	1,72
Pressione massima di funzionamento	bar		3	3	3	3
Potenza assorbita massima	kW		0,043	0,043	0,043	0,043
Corrente assorbita massima	A		0,44	0,44	0,44	0,44
Volume vaso di espansione	l		8,00	8,00	8,00	8,00
SCAMBIATORE LATO IMPIANTO						
Scambiatore lato impianto	Tipo		A piastre in inox	A piastre in inox	A piastre in inox	A piastre in inox
Contenuto acqua	l		2,16	2,16	2,44	2,44
DATI SONORI						
Potenza sonora (3)	dB(A)		55	58	59	60
Pressione sonora a 1 mt (4)	dB(A)		45	47,5	48,5	50,5
PESO						
Peso netto	kg		86	86	105	105

Le prestazioni sono conformi alle norme UNI EN 14511 e UNI EN 14825. Dati prestazionali certificati HP Keymark.

(1) Potenza assorbita dai compressori e dai ventilatori e circolatore alle condizioni di funzionamento limite con tensione di alimentazione nominale.

(2) Corrente operativa massima dell'unità con tensione di alimentazione nominale.

(3) Valori dichiarati di emissione sonora, in conformità alla norma EN 12102-1.

(4) Misurato in camera semi-anechoica ad una distanza di 1 mt fronte unità e ad un'altezza dal pavimento pari a (1+H)/2 dove H è l'altezza dell'unità espressa in mt, in conformità alla norma EN 12102-1.

I dati contenuti nelle caselle contrassegnate in grigio sono da utilizzare per l'invio telematico all'ENEA ai fini delle detrazioni fiscali.

I dati contenuti nelle caselle contrassegnate in grigio sono da utilizzare per la registrazione dell'apparecchiatura nella Banca dati F-GAS.

SISTEMI IBRIDI

Sistemi ibridi - Soluzioni murali

DATI TECNICI NXHM 012÷016

Modello	U.M.	NXHM 012	NXHM 014	NXHM 016	NXHM 012T	NXHM 014T	NXHM 016T
DATI PRESTAZIONALI IN RISCALDAMENTO							
Prestazioni in riscaldamento (A7°C; W35°C)							
Capacità nominale	kW	12,10	14,50	15,90	12,10	14,50	15,90
Potenza assorbita	kW	2,44	3,15	3,53	2,44	3,15	3,53
COP		4,95	4,60	4,50	4,95	4,60	4,50
SCOP (Zona temperata)		4,81	4,72	4,62	4,81	4,72	4,62
Efficienza energetica stagionale	%	189	186	182	189	186	182
Classe energetica		A+++	A+++	A+++	A+++	A+++	A+++
Prestazioni in riscaldamento (A7°C; W45°C)							
Capacità nominale	kW	12,30	14,10	16,00	12,30	14,10	16,00
Potenza assorbita	kW	3,32	3,92	4,57	3,32	3,92	4,57
COP		3,70	3,60	3,50	3,70	3,60	3,50
Prestazioni in riscaldamento (A7°C; W55°C)							
Capacità nominale	kW	11,90	13,80	16,00	11,90	13,80	16,00
Potenza assorbita	kW	3,90	4,68	5,61	3,90	4,68	5,61
COP		3,05	2,95	2,85	3,05	2,95	2,85
SCOP (Zona temperata)		3,45	3,47	3,41	3,45	3,47	3,41
Efficienza energetica stagionale	%	135	136	133	136	136	134
Classe energetica		A++	A++	A++	A++	A++	A++
DATI PRESTAZIONALI IN RAFFREDDAMENTO							
Prestazioni in raffreddamento (A35°C; W7°C)							
Capacità nominale	kW	11,50	12,40	14,00	11,50	12,40	14,00
Potenza assorbita	kW	4,18	4,96	5,60	4,18	4,96	5,60
EER		2,75	2,50	2,50	2,75	2,50	2,50
SEER		4,89	4,86	4,69	4,86	4,83	4,67
Efficienza energetica stagionale	%	193	191	185	191	190	184
Prestazioni in raffreddamento (A35°C; W18°C)							
Capacità nominale	kW	12,00	13,50	14,20	12,00	13,50	14,20
Potenza assorbita	kW	3,04	3,75	4,38	3,04	3,75	4,38
EER		3,95	3,61	3,61	3,95	3,61	3,61
CARATTERISTICHE ELETTRICHE							
Alimentazione elettrica	V/ph/Hz	230/1/50	230/1/50	230/1/50	400/3/50	400/3/50	400/3/50
Potenza assorbita massima totale (1)	kW	5,50	5,80	6,20	5,50	5,80	6,20
Corrente assorbita massima totale (2)	A	25,00	26,00	27,00	10,00	11,00	12,00
COMPRESSORE							
Compressore	Tipo/ marca	Twin Rotary DC/ Mitsubishi	Twin Rotary DC/ Mitsubishi	Twin Rotary DC/ Mitsubishi	Twin Rotary DC/ Mitsubishi	Twin Rotary DC/ Mitsubishi	Twin Rotary DC/ Mitsubishi
Regolazione	Tipo	Modulante inverter	Modulante inverter	Modulante inverter	Modulante inverter	Modulante inverter	Modulante inverter
Parzializzazione minima	%	46	41	40	46	41	40
Refrigerante	Tipo	R32	R32	R32	R32	R32	R32
GWP	CO2 equiv. In t/kg	675	675	675	675	675	675
Carica refrigerante	kg	1,75	1,75	1,75	1,75	1,75	1,75
Carica dell'apparecchiatura	CO2 equiv. In t	1,18	1,18	1,18	1,18	1,18	1,18
Numero di circuiti	n.	1	1	1	1	1	1
Apparecchiatura ermeticamente sigillata (Reg UE 517_2014)	sì/no	sì	sì	sì	sì	sì	sì
VENTILATORE							
Ventilatore	Tipo	Assiale DC	Assiale DC	Assiale DC	Assiale DC	Assiale DC	Assiale DC
Quantità	n.	1	1	1	1	1	1
Portata aria massima	m³/h	4060	4060	4650	4060	4060	4650
SCAMBIATORE LATO SORGENTE							

Modello	U.M.	NXHM 012	NXHM 014	NXHM 016	NXHM 012T	NXHM 014T	NXHM 016T
Scambiatore lato sorgente	Tipo	Tubi in rame, alette in alluminio idrofilico con trattamento anticorrosione	Tubi in rame, alette in alluminio idrofilico con trattamento anticorrosione	Tubi in rame, alette in alluminio idrofilico con trattamento anticorrosione	Tubi in rame, alette in alluminio idrofilico con trattamento anticorrosione	Tubi in rame, alette in alluminio idrofilico con trattamento anticorrosione	Tubi in rame, alette in alluminio idrofilico con trattamento anticorrosione

POMPA DI CIRCOLAZIONE

Pompa di circolazione	Tipo	Centrifuga a velocità variabile modello è Para 25/9 IPWM-130-1	Centrifuga a velocità variabile modello è Para 25/9 IPWM-130-1	Centrifuga a velocità variabile modello è Para 25/9 IPWM-130-1	Centrifuga a velocità variabile modello è Para 25/9 IPWM-130-1	Centrifuga a velocità variabile modello è Para 25/9 IPWM-130-1	Centrifuga a velocità variabile modello è Para 25/9 IPWM-130-1
Portata nominale	m³/h	2,08	2,49	2,73	2,08	2,49	2,73
Pressione massima di funzionamento	bar	3	3	3	3	3	3
Potenza assorbita massima	kW	0,043	0,043	0,043	0,043	0,043	0,043
Corrente assorbita massima	A	0,44	0,44	0,44	0,44	0,44	0,44
Volume vaso di espansione	l	8,00	8,00	8,00	8,00	8,00	8,00

SCAMBIATORE LATO IMPIANTO

Scambiatore lato impianto	Tipo	A piastre in inox	A piastre in inox	A piastre in inox	A piastre in inox	A piastre in inox	A piastre in inox
Contenuto acqua	l	2,78	2,78	2,78	2,78	2,78	2,78

DATI SONORI

Potenza sonora (3)	dB(A)	65	65	68	65	65	68
Pressione sonora a 1 mt (4)	dB(A)	53	53,5	57,5	53,5	54	58

PESO

Peso netto	kg	129	129	129	144	144	144
------------	----	-----	-----	-----	-----	-----	-----

Le prestazioni sono conformi alle norme UNI EN 14511 e UNI EN 14825. Dati prestazionali certificati HP Keymark.

- Potenza assorbita dai compressori e dai ventilatori e circolatore alle condizioni di funzionamento limite con tensione di alimentazione nominale.
- Corrente operativa massima dell'unità con tensione di alimentazione nominale.
- Valori dichiarati di emissione sonora, in conformità alla norma EN 12102-1.
- Misurato in camera semi-anechoica ad una distanza di 1 mt fronte unità e ad un'altezza dal pavimento pari a (1+H)/2 dove H è l'altezza dell'unità espressa in mt, in conformità alla norma EN 12102-1.

I dati contenuti nelle caselle contrassegnate in grigio sono da utilizzare per l'invio telematico all'ENEA ai fini delle detrazioni fiscali.
I dati contenuti nelle caselle contrassegnate in grigio sono da utilizzare per la registrazione dell'apparecchiatura nella Banca dati F-GAS.

DATI TECNICI ERP NXHM 004÷010

Modello	UM	NXHM 004	NXHM 006	NXHM 008	NXHM 010
Zona temperata - Bassa temperatura (30/35°C) Reg. UE 811_2013					
Efficienza energetica stagionale	%	191	195	205	205
SCOP		4,85	4,95	5,21	5,19
Prated	kW	5,52	6,82	8,12	9,17
Classe energetica		A+++	A+++	A+++	A+++
Potenza sonora	dB(A)	55	58	59	60
Zona temperata - Media temperatura (47/55°C) Reg. UE 811_2013					
Efficienza energetica stagionale	%	130	138	132	137
SCOP		3,31	3,52	3,36	3,49
Prated	kW	4,40	5,70	6,60	7,67
Classe energetica		A++	A++	A++	A++

Le prestazioni sono conformi alle norme UNI EN 14511 e UNI EN 14825.

DATI TECNICI ERP NXHM 012÷016

Modello	UM	NXHM 012	NXHM 014	NXHM 016	NXHM 012T	NXHM 014T	NXHM 016T
Zona temperata - Bassa temperatura (30/35°C) Reg. UE 811_2013							
Efficienza energetica stagionale	%	189	186	182	189	186	182
SCOP		4,81	4,72	4,62	4,81	4,72	4,62
Prated	kW	12,00	13,73	15,21	12,00	13,73	15,21
Classe energetica		A+++	A+++	A+++	A+++	A+++	A+++
Potenza sonora	dB(A)	65	65	68	65	65	68
Zona temperata - Media temperatura (47/55°C) Reg. UE 811_2013							
Efficienza energetica stagionale	%	135	136	133	135	136	134
SCOP		3,45	3,47	3,41	3,45	3,47	3,41
Prated	kW	11,58	12,08	13,02	11,58	12,08	13,02
Classe energetica		A++	A++	A++	A++	A++	A++

Le prestazioni sono conformi alle norme UNI EN 14511 e UNI EN 14825.

SISTEMI IBRIDI

Sistemi ibridi - Soluzioni murali

PRESTAZIONI SECONDO NORME EN 14511 e EN 14825

NXHM 004 - RISCALDAMENTO

Temperatura di mandata	Prestazioni a pieno carico					
	35°C		45°C		55°C	
	Capacità nominale (kW)	COP	Capacità nominale (kW)	COP	Capacità nominale (kW)	COP
Temperatura esterna						
-7	4,70	3,10	4,30	2,35	4,00	1,95
2	4,40	4,00	5,10	3,00	5,10	2,45
7	4,20	5,10	4,30	3,80	4,40	2,95
12	5,26	5,61	5,59	4,22	4,98	3,38
15	5,14	4,84	5,67	4,37	4,96	3,53
20	5,09	5,46	5,63	4,88	4,89	3,84
35	5,54	7,89	5,70	6,47	5,14	4,92
	Prestazioni a carico parziale					
Tbival (-7°C)	A	B	C	D		
Temperatura esterna (°C)	-7	2	7	12		
PLR - Fattore di carico climatico	0,88	0,54	0,35	0,15		
DC - Potenza a pieno carico	4,70	4,40	4,20	5,26		
COP' a pieno carico	3,10	4,00	5,10	5,61		
COP a carico parziale	3,12	4,12	4,50	4,04		
CR - Fattore di carico	1,00	0,68	0,46	0,16		
f COP - Fattore correttivo	1,00	1,03	0,88	0,72		

NOTA: Le prestazioni a carico parziale sono riferite ad una temperatura acqua in uscita di 35 °C.

NXHM 004 - RAFFRESCAMENTO

	Fattore di carico	Temperatura esterna (°C)	EER	Potenza Frigorifera (kW)
EER1	100%	35	3,45	4,70
EER2	75%	30	4,76	3,53
EER3	50%	25	5,72	2,35
EER4	25%	20	5,72	1,18

NXHM 006 - RISCALDAMENTO

Temperatura di mandata	Prestazioni a pieno carico					
	35°C		45°C		55°C	
	Capacità nominale (kW)	COP	Capacità nominale (kW)	COP	Capacità nominale (kW)	COP
Temperatura esterna						
-7	6,00	3,00	5,40	2,40	5,15	2,00
2	5,50	3,90	5,80	3,00	5,65	2,45
7	6,35	4,95	6,30	3,70	6,00	2,95
12	6,51	5,38	6,83	4,09	6,12	3,27
15	6,48	5,57	6,98	4,32	6,15	3,42
20	6,27	6,28	6,82	4,62	6,03	3,76
35	6,46	8,87	6,55	5,79	6,02	4,75
	Prestazioni a carico parziale					
Tbival (-7°C)	A	B	C	D		
Temperatura esterna (°C)	-7	2	7	12		
PLR - Fattore di carico climatico	0,88	0,54	0,35	0,15		
DC - Potenza a pieno carico	6,00	5,50	6,35	6,51		
COP' a pieno carico	3,00	3,90	4,95	5,38		
COP a carico parziale	3,03	4,18	4,86	4,09		
CR - Fattore di carico	1,00	0,67	0,38	0,16		
f COP - Fattore correttivo	1,00	1,07	0,98	0,76		

NOTA: Le prestazioni a carico parziale sono riferite ad una temperatura acqua in uscita di 35 °C.

NXHM 006 - RAFFRESCAMENTO

	Fattore di carico	Temperatura esterna (°C)	EER	Potenza Frigorifera (kW)
EER1	100%	35	3,00	7,00
EER2	75%	30	4,00	5,25
EER3	50%	25	6,45	3,50
EER4	25%	20	7,73	1,75

NXHM 008 – RISCALDAMENTO

Temperatura di mandata	Prestazioni a pieno carico					
	35°C		45°C		55°C	
	Capacità nominale (kW)	COP	Capacità nominale (kW)	COP	Capacità nominale (kW)	COP
Temperatura esterna						
-7	7,00	3,20	6,60	2,55	6,15	2,05
2	7,10	4,10	7,40	3,25	7,10	2,60
7	8,40	5,15	8,10	3,85	7,50	3,18
12	8,03	5,99	8,06	4,26	7,26	3,54
15	8,11	6,37	8,15	4,55	7,33	3,68
20	8,37	7,53	8,36	5,25	7,47	4,14
35	7,89	8,74	8,83	6,77	7,48	5,03
	Prestazioni a carico parziale					
Tbival (-7°C)	A	B	C	D		
Temperatura esterna (°C)	-7	2	7	12		
PLR - Fattore di carico climatico	0,88	0,54	0,35	0,15		
DC - Potenza a pieno carico	7,00	7,10	8,40	8,03		
COP' a pieno carico	3,20	4,10	5,15	5,99		
COP a carico parziale	3,28	4,39	5,00	4,37		
CR - Fattore di carico	1,00	0,62	0,34	0,15		
f COP - Fattore correttivo	1,00	1,07	0,97	0,73		

NOTA: Le prestazioni a carico parziale sono riferite ad una temperatura acqua in uscita di 35 °C.

NXHM 008 – RAFFRESCAMENTO

	Fattore di carico	Temperatura esterna (°C)	EER	Potenza Frigorifera (kW)
EER1	100%	35	3,35	7,45
EER2	75%	30	4,71	5,59
EER3	50%	25	6,65	3,73
EER4	25%	20	8,55	1,86

NXHM 010 – RISCALDAMENTO

Temperatura di mandata	Prestazioni a pieno carico					
	35°C		45°C		55°C	
	Capacità nominale (kW)	COP	Capacità nominale (kW)	COP	Capacità nominale (kW)	COP
Temperatura esterna						
-7	8,00	3,05	7,35	2,55	6,85	2,00
2	8,20	4,00	7,85	3,20	8,10	2,56
7	10,00	4,95	10,00	3,75	9,50	3,10
12	9,03	5,77	9,11	4,06	8,50	3,41
15	9,13	6,22	9,22	4,38	8,60	3,67
20	9,58	7,14	9,46	5,08	8,73	4,05
35	8,59	9,01	9,81	6,84	8,63	5,29
	Prestazioni a carico parziale					
Tbival (-7°C)	A	B	C	D		
Temperatura esterna (°C)	-7	2	7	12		
PLR - Fattore di carico climatico	0,88	0,54	0,35	0,15		
DC - Potenza a pieno carico	8,00	8,20	10,00	9,03		
COP' a pieno carico	3,05	4,00	4,95	5,77		
COP a carico parziale	3,16	4,32	5,19	4,55		
CR - Fattore di carico	1,00	0,60	0,32	0,15		
f COP - Fattore correttivo	1,00	1,08	1,05	0,79		

NOTA: Le prestazioni a carico parziale sono riferite ad una temperatura acqua in uscita di 35 °C.

NXHM 010 – RAFFRESCAMENTO

	Fattore di carico	Temperatura esterna (°C)	EER	Potenza Frigorifera (kW)
EER1	100%	35	3,25	8,20
EER2	75%	30	4,47	6,15
EER3	50%	25	7,02	4,10
EER4	25%	20	9,54	2,05

SISTEMI IBRIDI

Sistemi ibridi - Soluzioni murali

NXHM 012 - RISCALDAMENTO

Temperatura di mandata	Prestazioni a pieno carico					
	35°C		45°C		55°C	
	Capacità nominale (kW)	COP	Capacità nominale (kW)	COP	Capacità nominale (kW)	COP
Temperatura esterna						
-7	10,00	3,00	10,20	2,40	9,80	2,05
2	9,20	3,90	10,60	3,00	11,30	2,50
7	12,10	4,95	12,30	3,70	11,90	3,05
12	10,98	5,75	11,10	4,26	9,53	3,17
15	11,00	5,97	11,20	4,52	9,12	3,20
20	10,80	7,18	11,20	5,16	9,00	3,61
35	11,50	8,78	11,50	6,17	10,00	4,86
	Prestazioni a carico parziale					
Tbival (-7°C)	A	B	C	D		
Temperatura esterna (°C)	-7	2	7	12		
PLR - Fattore di carico climatico	0,88	0,54	0,35	0,15		
DC - Potenza a pieno carico	10,00	9,20	12,10	10,98		
COP' a pieno carico	3,00	3,90	4,95	5,75		
COP a carico parziale	2,82	4,01	4,85	4,14		
CR - Fattore di carico	1,00	0,70	0,35	0,16		
f COP - Fattore correttivo	1,00	1,03	0,98	0,72		

NOTA: Le prestazioni a carico parziale sono riferite ad una temperatura acqua in uscita di 35 °C.

NXHM 012 - RAFFRESCAMENTO

	Fattore di carico	Temperatura esterna (°C)	EER	Potenza Frigorifera (kW)
EER1	100%	35	2,75	11,50
EER2	75%	30	3,93	8,63
EER3	50%	25	5,73	5,75
EER4	25%	20	6,75	2,88

NXHM 014 - RISCALDAMENTO

Temperatura di mandata	Prestazioni a pieno carico					
	35°C		45°C		55°C	
	Capacità nominale (kW)	COP	Capacità nominale (kW)	COP	Capacità nominale (kW)	COP
Temperatura esterna						
-7	12,00	2,85	11,80	2,35	11,00	2,05
2	11,00	3,60	11,50	2,85	12,40	2,45
7	14,50	4,60	14,10	3,60	13,80	2,95
12	11,51	5,46	11,69	4,12	10,28	3,32
15	11,60	5,67	11,90	4,25	9,84	3,41
20	11,10	6,27	11,50	4,87	9,53	3,74
35	11,80	8,63	12,00	6,10	10,10	4,93
	Prestazioni a carico parziale					
Tbival (-7°C)	A	B	C	D		
Temperatura esterna (°C)	-7	2	7	12		
PLR - Fattore di carico climatico	0,88	0,54	0,35	0,15		
DC - Potenza a pieno carico	12,00	11,00	14,50	11,51		
COP' a pieno carico	2,85	3,60	4,60	5,46		
COP a carico parziale	2,73	3,90	4,90	4,26		
CR - Fattore di carico	1,00	0,67	0,33	0,18		
f COP - Fattore correttivo	1,00	1,08	1,06	0,78		

NOTA: Le prestazioni a carico parziale sono riferite ad una temperatura acqua in uscita di 35 °C.

NXHM 014 - RAFFRESCAMENTO

	Fattore di carico	Temperatura esterna (°C)	EER	Potenza Frigorifera (kW)
EER1	100%	35	2,50	12,40
EER2	75%	30	3,85	9,30
EER3	50%	25	5,80	6,20
EER4	25%	20	6,74	3,10

NXHM 016 – RISCALDAMENTO

Temperatura di mandata	Prestazioni a pieno carico					
	35°C		45°C		55°C	
	Capacità nominale (kW)	COP	Capacità nominale (kW)	COP	Capacità nominale (kW)	COP
Temperatura esterna						
-7	13,10	2,70	12,80	2,25	12,50	2,00
2	13,00	3,45	12,70	2,85	13,30	2,40
7	15,90	4,50	16,00	3,50	16,00	2,85
12	14,03	5,58	13,76	4,22	12,69	3,44
15	14,50	5,97	14,20	4,46	13,20	3,61
20	12,70	6,88	12,20	4,71	11,20	3,68
35	12,80	9,06	12,50	6,02	10,40	4,57
	Prestazioni a carico parziale					
Tbival (-7°C)	A	B	C	D		
Temperatura esterna (°C)	-7	2	7	12		
PLR - Fattore di carico climatico	0,88	0,54	0,35	0,15		
DC - Potenza a pieno carico	13,10	13,00	15,90	14,03		
COP' a pieno carico	2,70	3,45	4,50	5,58		
COP a carico parziale	2,66	3,80	4,81	4,32		
CR - Fattore di carico	1,00	0,63	0,33	0,16		
f COP - Fattore correttivo	1,00	1,10	1,07	0,77		

NOTA: Le prestazioni a carico parziale sono riferite ad una temperatura acqua in uscita di 35 °C.

NXHM 016 – RAFFRESCAMENTO

	Fattore di carico	Temperatura esterna (°C)	EER	Potenza Frigorifera (kW)
EER1	100%	35	2,50	14,00
EER2	75%	30	3,63	10,50
EER3	50%	25	5,27	7,00
EER4	25%	20	7,29	3,50

NXHM 012T – RISCALDAMENTO

Temperatura di mandata	Prestazioni a pieno carico					
	35°C		45°C		55°C	
	Capacità nominale (kW)	COP	Capacità nominale (kW)	COP	Capacità nominale (kW)	COP
Temperatura esterna						
-7	10,00	3,00	10,20	2,40	9,80	2,05
2	9,20	3,90	10,60	3,00	11,30	2,50
7	12,10	4,95	12,30	3,70	11,90	3,05
12	10,98	5,75	11,10	4,26	9,53	3,17
15	11,00	5,97	11,20	4,52	9,12	3,20
20	10,80	7,18	11,20	5,16	9,00	3,61
35	11,50	8,78	11,50	6,17	10,00	4,86
	Prestazioni a carico parziale					
Tbival (-7°C)	A	B	C	D		
Temperatura esterna (°C)	-7	2	7	12		
PLR - Fattore di carico climatico	0,88	0,54	0,35	0,15		
DC - Potenza a pieno carico	10,00	9,20	12,10	10,98		
COP' a pieno carico	3,00	3,90	4,95	5,75		
COP a carico parziale	2,82	4,01	4,85	4,14		
CR - Fattore di carico	1,00	0,70	0,35	0,16		
f COP - Fattore correttivo	1,00	1,03	0,98	0,72		

NOTA: Le prestazioni a carico parziale sono riferite ad una temperatura acqua in uscita di 35 °C.

NXHM 012T – RAFFRESCAMENTO

	Fattore di carico	Temperatura esterna (°C)	EER	Potenza Frigorifera (kW)
EER1	100%	35	2,75	11,50
EER2	75%	30	3,93	8,63
EER3	50%	25	5,73	5,75
EER4	25%	20	6,75	2,88

SISTEMI IBRIDI

Sistemi ibridi - Soluzioni murali

NXHM 014T - RISCALDAMENTO

Temperatura di mandata	Prestazioni a pieno carico					
	35°C		45°C		55°C	
	Capacità nominale (kW)	COP	Capacità nominale (kW)	COP	Capacità nominale (kW)	COP
Temperatura esterna						
-7	12,00	2,85	11,80	2,35	11,00	2,05
2	11,00	3,60	11,50	2,85	12,40	2,45
7	14,50	4,60	14,10	3,60	13,80	2,95
12	11,51	5,46	11,69	4,12	10,28	3,32
15	11,60	5,67	11,90	4,25	9,84	3,41
20	11,10	6,27	11,50	4,87	9,53	3,74
35	11,80	8,63	12,00	6,10	10,10	4,93
Prestazioni a carico parziale						
Tbival (-7°C)	A	B	C	D		
Temperatura esterna (°C)	-7	2	7	12		
PLR - Fattore di carico climatico	0,88	0,54	0,35	0,15		
DC - Potenza a pieno carico	12,00	11,00	14,50	11,51		
COP' a pieno carico	2,85	3,60	4,60	5,46		
COP a carico parziale	2,73	3,90	4,90	4,26		
CR - Fattore di carico	1,00	0,67	0,33	0,18		
f COP - Fattore correttivo	1,00	1,08	1,06	0,78		

NOTA: Le prestazioni a carico parziale sono riferite ad una temperatura acqua in uscita di 35 °C.

NXHM 014T - RAFFRESCAMENTO

	Fattore di carico	Temperatura esterna (°C)	EER	Potenza Frigorifera (kW)
EER1	100%	35	2,50	12,40
EER2	75%	30	3,85	9,30
EER3	50%	25	5,80	6,20
EER4	25%	20	6,74	3,10

NXHM 016T - RISCALDAMENTO

Temperatura di mandata	Prestazioni a pieno carico					
	35°C		45°C		55°C	
	Capacità nominale (kW)	COP	Capacità nominale (kW)	COP	Capacità nominale (kW)	COP
Temperatura esterna						
-7	13,10	2,70	12,80	2,25	12,50	2,00
2	13,00	3,45	12,70	2,85	13,30	2,40
7	15,90	4,50	16,00	3,50	16,00	2,85
12	14,03	5,58	13,76	4,22	12,69	3,44
15	14,50	5,97	14,20	4,46	13,20	3,61
20	12,70	6,88	12,20	4,71	11,20	3,68
35	12,80	9,06	12,50	6,02	10,40	4,57
Prestazioni a carico parziale						
Tbival (-7°C)	A	B	C	D		
Temperatura esterna (°C)	-7	2	7	12		
PLR - Fattore di carico climatico	0,88	0,54	0,35	0,15		
DC - Potenza a pieno carico	13,10	13,00	15,90	14,03		
COP' a pieno carico	2,70	3,45	4,50	5,58		
COP a carico parziale	2,66	3,80	4,81	4,32		
CR - Fattore di carico	1,00	0,63	0,33	0,16		
f COP - Fattore correttivo	1,00	1,10	1,07	0,77		

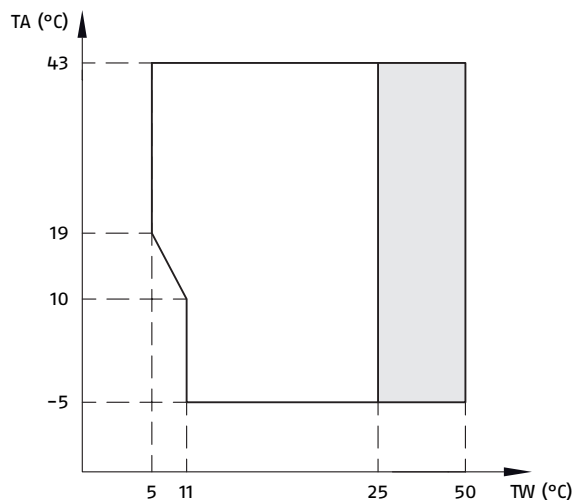
NOTA: Le prestazioni a carico parziale sono riferite ad una temperatura acqua in uscita di 35 °C.

NXHM 016T - RAFFRESCAMENTO

	Fattore di carico	Temperatura esterna (°C)	EER	Potenza Frigorifera (kW)
EER1	100%	35	2,50	14,00
EER2	75%	30	3,63	10,50
EER3	50%	25	5,27	7,00
EER4	25%	20	7,29	3,50

LIMITI DI FUNZIONAMENTO NXHM

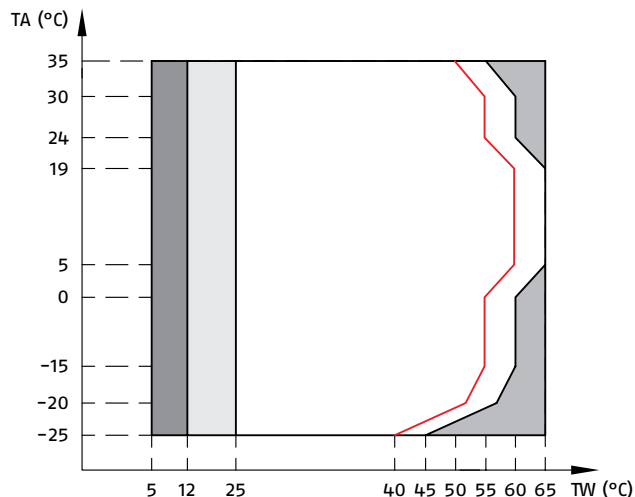
MODALITÀ RAFFRESCAMENTO



TA Temperatura aria esterna.
TW Temperatura mandata acqua.

Range di funzionamento mediante pompa di calore con possibile limitazione e protezione.

MODALITÀ RISCALDAMENTO



TA Temperatura aria esterna.
TW Temperatura mandata acqua.

Range di funzionamento mediante pompa di calore con possibile limitazione e protezione.

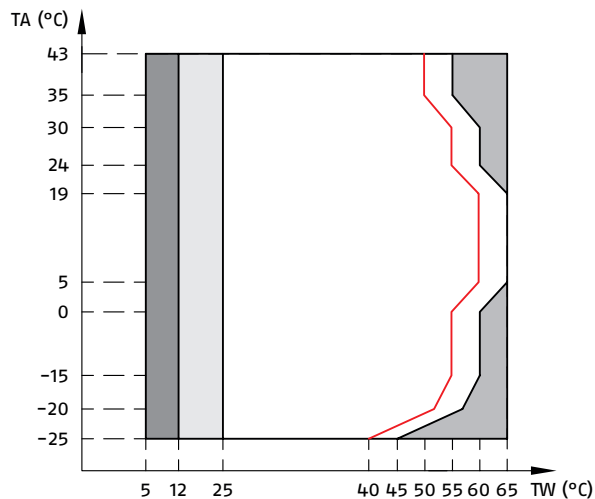
La pompa di calore si spegne, si accende solo la sorgente di calore esterna.

Se l'impostazione sorgente di calore esterna è attiva, si accende solo sorgente di calore esterna.

Se l'impostazione sorgente di calore esterna non è attiva, si accende solo la pompa di calore; si potrebbero verificare dei casi di limitazione e protezione durante il funzionamento della pompa di calore.

Linea di temperatura massima dell'acqua in ingresso per il funzionamento della pompa di calore.

MODALITÀ ACS



TA Temperatura aria esterna.
TW Temperatura mandata acqua.

Range di funzionamento mediante pompa di calore con possibile limitazione e protezione.

La pompa di calore si spegne, si accende solo la sorgente di calore esterna.

Se l'impostazione sorgente di calore esterna è attiva, si accende solo sorgente di calore esterna.

Se l'impostazione sorgente di calore esterna non è attiva, si accende solo la pompa di calore; si potrebbero verificare dei casi di limitazione e protezione durante il funzionamento della pompa di calore.

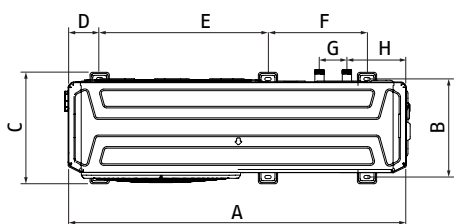
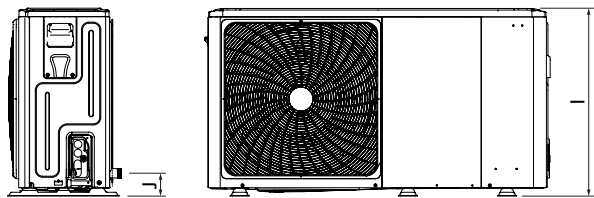
Linea di temperatura massima dell'acqua in ingresso per il funzionamento della pompa di calore.

SISTEMI IBRIDI

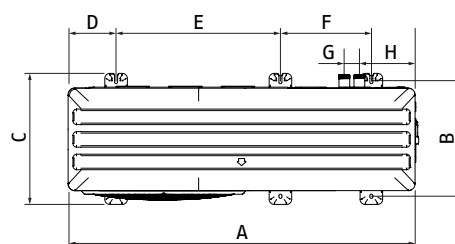
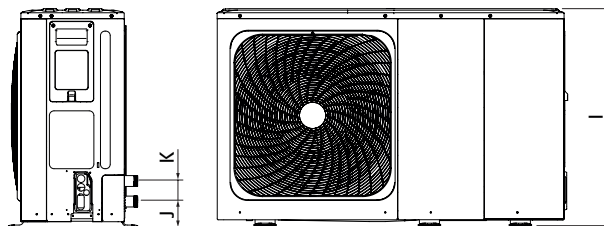
Sistemi ibridi - Soluzioni murali

DIMENSIONI DI INGOMBRO

NXHM 004÷006



NXHM 008÷014



	A	B	C	D	E	F	G	H	I	J	K
	mm	mm	mm	mm	mm	mm	mm	mm	mm	mm	mm
NXHM 004÷006	1295	375	426	120	644	379	105	225	718	87	/
NXHM 008÷014	1385	458	523	192	656	363	60	221	865	101	81

NXHP 004÷014

DESCRIZIONE PRODOTTO

NXHP è una pompa di calore idronica residenziale ad alta efficienza energetica per riscaldamento, raffrescamento ed eventuale produzione di acqua calda sanitaria per uso domestico.

L'unità è adatta per applicazioni a bassa, media ed alta temperatura.

L'unità funziona con refrigerante naturale R290 garantendo non solo un basso potenziale di riscaldamento globale (GWP=3) ed emissioni di CO₂, ma anche un'elevata efficienza energetica in tutto il campo di lavoro.

NXHP è inoltre dotato di nuove batterie di scambio con lo speciale trattamento idrofilico e anticorrosivo Blue-Fin, che migliora il drenaggio di condensa sulle alette, riducendo così il rischio di congelamento sulla batteria.

NXHP è disponibile in 8 diversi modelli con capacità di riscaldamento da 4,0 a 13,8 kW.

- L'elevata temperatura di mandata della macchina (75°C), consente di eseguire il trattamento termico antilegionella su un eventuale bollitore ACS installato, senza ricorrere all'ausilio di una resistenza elettrica
- Prestazioni certificate da ente terzo HP Keymark
- Elevati COP e EER
- Funzionamento molto silenzioso
- Compressore Twin-Rotary con tecnologia DC inverter, che modula la potenza necessaria per adattarsi perfettamente al reale carico necessario
- Possono essere collegati radiatori a bassa temperatura, elementi radianti a pavimento e unità di tipo ventilconvettore
- Installazione facile e veloce
- Comando WUI incluso, può gestire completamente un impianto riscaldamento/ raffrescamento/ acqua calda sanitaria
- Il comando WUI può gestire fino a 4 unità in cascata (1 master e 3 slave)
- Protezione antigelo di serie che protegge l'intero sistema e in particolare le parti idrauliche da danni potenziali da gelo

DATI TECNICI NXHP 004÷010

	Modello	U.M.	NXHP 004	NXHP 006	NXHP 008	NXHP 010
DATI PRESTAZIONALI IN RISCALDAMENTO						
Prestazioni in riscaldamento (A7°C; W35°C)						
	Capacità nominale	kW	3,95	5,80	7,60	9,60
	Potenza assorbita	kW	0,81	1,21	1,58	2,21
	COP		4,90	4,80	4,80	4,35
	SCOP (Zona temperata)		4,70	4,82	4,72	4,69
	Efficienza energetica stagionale	%	185	190	185	185
	Classe energetica		A+++	A+++	A+++	A+++
Prestazioni in riscaldamento (A7°C; W45°C)						
	Capacità nominale	kW	3,85	5,50	7,80	9,50
	Potenza assorbita	kW	1,05	1,51	2,08	2,68
	COP		3,65	3,65	3,75	3,55
Prestazioni in riscaldamento (A7°C; W55°C)						
	Capacità nominale	kW	3,75	5,25	7,55	9,40
	Potenza assorbita	kW	1,27	1,78	2,40	3,19
	COP		2,95	2,95	3,15	2,95
	SCOP (Zona temperata)		3,34	3,34	3,6	3,34
	Efficienza energetica stagionale	%	131	131	141	131
	Classe energetica		A++	A++	A++	A++
DATI PRESTAZIONALI IN RAFFREDDAMENTO						
Prestazioni in raffreddamento (A35°C; W7°C)						
	Capacità nominale	kW	3,35	4,60	6,50	7,40
	Potenza assorbita	kW	1,06	1,46	2,13	2,55
	EER		3,15	3,15	3,05	2,90
	SEER		4,93	5,34	5,27	5,14
	Efficienza energetica stagionale	%	194	211	208	203

SISTEMI IBRIDI

Sistemi ibridi - Soluzioni murali

	Modello	U.M.	NXHP 004	NXHP 006	NXHP 008	NXHP 010
Prestazioni in raffreddamento (A35°C; W18°C)						
	Capacità nominale	kW	4,00	6,15	8,00	8,90
	Potenza assorbita	kW	0,96	1,58	2,00	2,41
	EER		4,15	3,90	4,00	3,70
CARATTERISTICHE ELETTRICHE						
	Alimentazione elettrica	V/ph/Hz	230/1/50	230/1/50	230/1/50	230/1/50
	Potenza assorbita massima totale (1)	kW	3,50	4,40	5,00	6,40
	Corrente assorbita massima totale (2)	A	15,10	19,20	21,60	27,90
COMPRESSORE						
	Compressore	Tipo/marca	Rotary	Rotary	Rotary	Rotary
	Regolazione	Tipo	Modulante inverter	Modulante inverter	Modulante inverter	Modulante inverter
	Parzializzazione minima	%	40%	32%	34%	27%
	Refrigerante	Tipo	R290	R290	R290	R290
	GWP	CO2 equiv. In t/kg	3	3	3	3
	Carica refrigerante	kg	0,39	0,58	0,76	0,76
	Carica dell'apparecchiatura	CO2 equiv. In t	0,001	0,002	0,002	0,002
	Numero di circuiti	n.	1	1	1	1
	Apparecchiatura ermeticamente sigillata (Reg UE 517_2014)	si/no	si	si	si	si
VENTILATORE						
	Ventilatore	Tipo	Assiale	Assiale	Assiale	Assiale
	Quantità	n.	1	1	1	1
	Portata aria massima	m³/h	2880	2880	2880	2880
	Prevalenza utile		ND	ND	ND	ND
SCAMBIATORE LATO SORGENTE						
	Scambiatore lato sorgente	Tipo	Tubi in rame con scanalatura, alette in alluminio			
MODULO IDRONICO						
	Pompa di circolazione	Tipo/ regolazione	Centrifuga a velocità variabile			
	Portata nominale	m³/h	0,68	1,00	1,31	1,66
	Prevalenza utile alla portata nominale	KPa	83	82	70	57
	Potenza assorbita massima circolatore	W	75	75	75	75
	Potenza assorbita minima circolatore	W	2	2	2	2
	Pressione di taratura della valvola di sicurezza	bar	3	3	3	3
	Volume vaso di espansione (3)	l	-	-	-	-
SCAMBIATORE LATO IMPIANTO						
	Scambiatore lato impianto	Tipo	A piastre			
	Contenuto acqua	l	0,6	0,9	0,9	0,9
DATI SONORI						
	Potenza sonora (4)	dB(A)	49	50	51	51
	Pressione sonora a 1 mt (5)	dB(A)	23,5/37,5	24,5/38,5	25,5/39,5	25,5/39,5
PESO						
	Peso netto	kg	78	84	91	93

Le prestazioni sono conformi alle norme UNI EN 14511 e UNI EN 14825

(1) Potenza assorbita, compressori e ventilatori, ai limiti di funzionamento dell'unità e alla tensione nominale (dati riportati sulla targa dell'unità)

(2) Corrente massima di funzionamento dell'unità alla massima potenza assorbita dall'unità alla tensione nominale (valori riportati sulla targhetta dell'unità)

(3) Componente non a corredo della macchina

(4) In dB rif=10-12 W, ponderazione (A). Valori dichiarati di emissione sonora, in conformità alla norma EN 12102-1 (con un'incertezza associata di +/-2dB(A)).

Misurazione secondo ISO 9614-1 e certificazione Eurovent.

(5) In dB rif. 20 µPa, ponderazione (A). Valori dichiarati di emissione sonora, in conformità alla norma EN 12102-1 (con un'incertezza associata di +/-2dB(A)).

Valori forniti a titolo informativo, calcolati in base al livello di potenza sonora Lw(A).

I dati contenuti nelle caselle contrassegnate in grigio sono da utilizzare per l'invio telematico all'ENEA ai fini delle detrazioni fiscali.

DATI TECNICI NXHP 012÷014

	Modello	U.M.	NXHP 012	NXHP 014	NXHP 012T	NXHP 014T
DATI PRESTAZIONALI IN RISCALDAMENTO						
Prestazioni in riscaldamento (A7°C; W35°C)						
	Capacità nominale	kW	11,40	13,80	11,40	13,80
	Potenza assorbita	kW	2,51	3,21	2,45	3,14
	COP		4,55	4,30	4,65	4,40
	SCOP (Zona temperata)		4,48	4,48	4,48	4,48
	Efficienza energetica stagionale	%	176	176	176	176
	Classe energetica		A+++	A+++	A+++	A+++
Prestazioni in riscaldamento (A7°C; W45°C)						
	Capacità nominale	kW	10,80	13,60	10,80	13,60
	Potenza assorbita	kW	2,96	4,00	2,88	3,89
	COP		3,65	3,40	3,75	3,50
Prestazioni in riscaldamento (A7°C; W55°C)						
	Capacità nominale	kW	10,95	13,25	10,95	13,25
	Potenza assorbita	kW	3,53	4,57	3,48	4,49
	COP		3,10	2,90	3,15	2,95
	SCOP (Zona temperata)		3,67	3,67	3,67	3,67
	Efficienza energetica stagionale	%	144	144	144	144
	Classe energetica		A++	A++	A++	A++
DATI PRESTAZIONALI IN RAFFREDDAMENTO						
Prestazioni in raffreddamento (A35°C; W7°C)						
	Capacità nominale	kW	9,70	10,70	9,70	10,70
	Potenza assorbita	kW	3,18	3,63	3,13	3,57
	EER		3,05	2,95	3,10	3,00
	SEER		5,33	5,16	5,33	5,16
	Efficienza energetica stagionale	%	210	203	210	203
Prestazioni in raffreddamento (A35°C; W18°C)						
	Capacità nominale	kW	12,00	14,50	12,00	14,50
	Potenza assorbita	kW	2,79	3,92	2,76	3,87
	EER		4,30	3,70	4,35	3,75
CARATTERISTICHE ELETTRICHE						
	Alimentazione elettrica	V/ph/Hz	230/1/50	230/1/50	400/3/50	400/3/50
	Potenza assorbita massima totale (1)	kW	7,10	7,10	10,50	10,50
	Corrente assorbita massima totale (2)	A	30,80	30,80	16,10	16,10
COMPRESSORE						
	Compressore	Tipo/marca	Rotary	Rotary	Rotary	Rotary
	Regolazione	Tipo	Modulante inverter	Modulante inverter	Modulante inverter	Modulante inverter
	Parzializzazione minima	%	25%	21%	25%	21%
	Refrigerante	Tipo	R290	R290	R290	R290
	GWP	CO2 equiv. In t/kg	3	3	3	3
	Carica refrigerante	kg	1,07	1,07	1,07	1,07
	Carica dell'apparecchiatura	CO2 equiv. In t	0,003	0,003	0,003	0,003
	Numero di circuiti	n.	1	1	1	1
	Apparecchiatura ermeticamente sigillata (Reg UE 517_2014)	sì/no	sì	sì	sì	sì
VENTILATORE						
	Ventilatore	Tipo	Assiale	Assiale	Assiale	Assiale
	Quantità	n.	2	2	2	2
	Portata aria massima	m³/h	6480	6480	6480	6480
	Prevalenza utile		ND	ND	ND	ND

SISTEMI IBRIDI

Sistemi ibridi - Soluzioni murali

	Modello	U.M.	NXHP 012	NXHP 014	NXHP 012T	NXHP 014T
SCAMBIATORE LATO SORGENTE						
	Scambiatore lato sorgente	Tipo	Tubi in rame con scanalatura, alette in alluminio			
MODULO IDRONICO						
	Pompa di circolazione	Tipo/ regolazione	Centrifuga a velocità variabile			
	Portata nominale	m ³ /h	1,97	2,38	1,97	2,38
	Prevalenza utile alla portata nominale	KPa	100	82	100	82
	Potenza assorbita massima circolatore	W	140	140	140	140
	Potenza assorbita minima circolatore	W	3	3	3	3
	Pressione di taratura della valvola di sicurezza	bar	3	3	3	3
	Volume vaso di espansione (3)	l	-	-	-	-
SCAMBIATORE LATO IMPIANTO						
	Scambiatore lato impianto	Tipo	A piastre			
	Contenuto acqua	l	1,5	1,5	1,5	1,5
DATI SONORI						
	Potenza sonora (4)	dB(A)	54	54	54	54
	Pressione sonora a 1 mt (5)	dB(A)	28/42	28/42	28/42	28/42
PESO						
	Peso netto	kg	126	126	128	128

Le prestazioni sono conformi alle norme UNI EN 14511 e UNI EN 14825

(1) Potenza assorbita, compressori e ventilatori, ai limiti di funzionamento dell'unità e alla tensione nominale (dati riportati sulla targa dell'unità)

(2) Corrente massima di funzionamento dell'unità alla massima potenza assorbita dall'unità alla tensione nominale (valori riportati sulla targhetta dell'unità)

(3) Componente non a corredo della macchina

(4) In dB rif=10-12 W, ponderazione (A). Valori dichiarati di emissione sonora, in conformità alla norma EN 12102-1 (con un'incertezza associata di +/-2dB(A)). Misurazione secondo ISO 9614-1 e certificazione Eurovent.

(5) In dB rif. 20 µPa, ponderazione (A). Valori dichiarati di emissione sonora, in conformità alla norma EN 12102-1 (con un'incertezza associata di +/-2dB(A)). Valori forniti a titolo informativo, calcolati in base al livello di potenza sonora Lw(A).

I dati contenuti nelle caselle contrassegnate in grigio sono da utilizzare per l'invio telematico all'ENEA ai fini delle detrazioni fiscali

DATI TECNICI ERP NXHP 004÷014

Modello	UM	NXHP 004	NXHP 006	NXHP 008	NXHP 010	NXHP 012	NXHP 014
Zona temperata - Bassa temperatura (30/35°C) Reg. UE 811_2013							
Efficienza energetica stagionale	%	185	190	185	185	176	176
SCOP		4,70	4,82	4,72	4,69	4,48	4,48
Prated	kW	3,80	4,88	6,97	6,43	10,19	10,19
Consumo energetico annuo	kWh/anno	1666	2092	3057	2829	4696	4696
Classe energetica	D A+++*	A+++	A+++	A+++	A+++	A+++	A+++
Potenza sonora	dB(A)	49	50	52	51	54	54
Zona temperata - Media temperatura (47/55°C) Reg. UE 811_2013							
Efficienza energetica stagionale	%	131	131	141	131	144	144
SCOP		3,34	3,34	3,6	3,34	3,67	3,67
Prated	kW	3,46	4,87	7,16	6,45	9,73	9,73
Consumo energetico annuo	kWh/anno	2138	3010	4110	3989	5486	5486
Classe energetica	D A+++*	A++	A++	A++	A++	A++	A++

Le prestazioni sono conformi alle norme UNI EN 14511 e UNI EN 14825.

DATI TECNICI ERP NXHP 012T÷014T

Modello	UM	NXHP 012T	NXHP 014T
Zona temperata - Bassa temperatura (30/35°C) Reg. UE 811_2013			
Efficienza energetica stagionale	%	176	176
SCOP		4,48	4,48
Prated	kW	10,19	10,19
Consumo energetico annuo	kWh/anno	4696	4696
Classe energetica	D A+++*	A+++	A+++
Potenza sonora	dB(A)	54	54
Zona temperata - Media temperatura (47/55°C) Reg. UE 811_2013			
Efficienza energetica stagionale	%	144	144
SCOP		3,67	3,67
Prated	kW	9,73	9,73
Consumo energetico annuo	kWh/anno	5486	5486
Classe energetica	D A+++*	A++	A++

Le prestazioni sono conformi alle norme UNI EN 14511 e UNI EN 14825.

SISTEMI IBRIDI

Sistemi ibridi - Soluzioni murali

PRESTAZIONI SECONDO NORME EN 14511 e EN 14825

NXHP 004 - RISCALDAMENTO

Temperatura di mandata	Prestazioni a pieno carico					
	35°C		45°C		55°C	
	Capacità nominale (kW)	COP	Capacità nominale (kW)	COP	Capacità nominale (kW)	COP
Temperatura esterna						
-7	3,35	2,75	3,11	2,17	3,05	1,85
2	3,75	3,70	3,49	2,91	3,55	2,40
7	3,95	4,90	3,85	3,65	3,75	2,95
12	4,09	5,47	3,98	4,09	3,78	3,14
15	4,16	6,06	3,98	4,42	3,83	3,34
20	4,27	7,06	3,98	4,98	3,90	3,68
35					4,32	4,11

Tbival (-7°C)	Prestazioni a carico parziale			
	A	B	C	D
Temperatura esterna (°C)	-7	2	7	12
PLR - Fattore di carico climatico	0,88	0,54	0,35	0,15
DC - Potenza a pieno carico	3,35	3,75	3,95	4,09
COP' a pieno carico	2,75	3,70	4,90	5,47
COP a carico parziale	2,80	3,85	4,94	4,27
CR - Fattore di carico	1,00	0,55	0,34	0,14
f COP - Fattore correttivo	1,00	1,04	1,01	0,78

NOTA: Le prestazioni a carico parziale sono riferite ad una temperatura acqua in uscita di 35 °C.

NXHP 004 - RAFFRESCAMENTO

	Fattore di carico	Temperatura esterna (°C)	EER	Capacità nominale (kW)
EER1	100%	35	3,15	3,35
EER2	75%	30	4,30	2,47
EER3	50%	25	6,09	1,59
EER4	25%	20	7,98	1,71

NXHP 006 - RISCALDAMENTO

Temperatura di mandata	Prestazioni a pieno carico					
	35°C		45°C		55°C	
	Capacità nominale (kW)	COP	Capacità nominale (kW)	COP	Capacità nominale (kW)	COP
Temperatura esterna						
-7	4,15	2,71	4,02	2,49	4,00	1,90
2	4,65	3,70	4,58	3,14	4,45	2,45
7	5,80	4,90	5,50	3,65	5,25	2,95
12	5,99	5,49	5,66	4,09	5,55	3,22
15	6,12	6,10	5,83	4,49	5,78	3,46
20	6,35	7,12	6,10	5,16	6,16	3,86
35					6,46	4,45

Tbival (-7°C)	Prestazioni a carico parziale			
	A	B	C	D
Temperatura esterna (°C)	-7	2	7	12
PLR - Fattore di carico climatico	0,88	0,54	0,35	0,15
DC - Potenza a pieno carico	4,15	4,65	5,80	5,99
COP' a pieno carico	2,71	3,70	4,90	5,49
COP a carico parziale	2,71	3,96	5,13	4,36
CR - Fattore di carico	1,00	0,57	0,29	0,12
f COP - Fattore correttivo	1,00	1,07	1,05	0,79

NOTA: Le prestazioni a carico parziale sono riferite ad una temperatura acqua in uscita di 35 °C.

NXHP 006 - RAFFRESCAMENTO

	Fattore di carico	Temperatura esterna (°C)	EER	Capacità nominale (kW)
EER1	100%	35	3,15	4,60
EER2	75%	30	4,60	3,39
EER3	50%	25	6,43	2,18
EER4	25%	20	8,17	2,05

NXHP 008 - RISCALDAMENTO

Temperatura di mandata	Prestazioni a pieno carico					
	35°C		45°C		55°C	
	Capacità nominale (kW)	COP	Capacità nominale (kW)	COP	Capacità nominale (kW)	COP
Temperatura esterna						
-7	5,85	2,71	5,58	2,53	5,45	1,93
2	7,00	3,50	7,13	3,05	7,00	2,45
7	7,60	4,80	7,80	3,75	7,55	3,15
12	8,02	5,64	8,02	4,28	7,95	3,43
15	8,23	6,30	8,17	4,74	8,09	3,73
20	8,57	7,39	8,41	5,50	8,34	4,24
35					8,84	4,43
Prestazioni a carico parziale						
Tbival (-7°C)	A	B	C	D		
Temperatura esterna (°C)	-7	2	7	12		
PLR - Fattore di carico climatico	0,88	0,54	0,35	0,15		
DC - Potenza a pieno carico	5,85	7,00	7,60	8,02		
COP' a pieno carico	2,70	3,50	4,80	5,64		
COP a carico parziale	2,64	4,05	4,56	4,31		
CR - Fattore di carico	1,00	0,54	0,32	0,13		
f COP - Fattore correttivo	1,00	1,16	0,95	0,76		

NOTA: Le prestazioni a carico parziale sono riferite ad una temperatura acqua in uscita di 35 °C.

NXHP 008 - RAFFRESCAMENTO

	Fattore di carico	Temperatura esterna (°C)	EER	Capacità nominale (kW)
EER1	100%	35	3,05	6,50
EER2	75%	30	4,49	4,79
EER3	50%	25	6,36	3,08
EER4	25%	20	7,33	2,95

NXHP 010 - RISCALDAMENTO

Temperatura di mandata	Prestazioni a pieno carico					
	35°C		45°C		55°C	
	Capacità nominale (kW)	COP	Capacità nominale (kW)	COP	Capacità nominale (kW)	COP
Temperatura esterna						
-7	5,85	2,71	5,58	2,53	5,45	1,93
2	7,80	3,05	7,71	2,75	7,80	2,15
7	9,60	4,35	9,50	3,55	9,40	2,95
12	10,15	4,91	10,04	3,88	9,87	3,23
15	10,23	5,45	10,12	4,24	10,03	3,48
20	10,37	6,35	10,24	4,82	10,30	3,88
35					10,73	3,97
Prestazioni a carico parziale						
Tbival (-7°C)	A	B	C	D		
Temperatura esterna (°C)	-7	2	7	12		
PLR - Fattore di carico climatico	0,88	0,54	0,35	0,15		
DC - Potenza a pieno carico	5,85	7,80	9,60	10,15		
COP' a pieno carico	2,70	3,05	4,35	4,91		
COP a carico parziale	2,62	3,97	4,82	4,21		
CR - Fattore di carico	1,00	0,45	0,23	0,10		
f COP - Fattore correttivo	1,00	1,30	1,11	0,86		

NOTA: Le prestazioni a carico parziale sono riferite ad una temperatura acqua in uscita di 35 °C.

NXHP 010 - RAFFRESCAMENTO

	Fattore di carico	Temperatura esterna (°C)	EER	Capacità nominale (kW)
EER1	100%	35	2,90	7,40
EER2	75%	30	4,23	5,45
EER3	50%	25	6,10	3,51
EER4	25%	20	7,54	3,02

SISTEMI IBRIDI

Sistemi ibridi - Soluzioni murali

NXHP 012 - RISCALDAMENTO

Temperatura di mandata	Prestazioni a pieno carico					
	35°C		45°C		55°C	
	Capacità nominale (kW)	COP	Capacità nominale (kW)	COP	Capacità nominale (kW)	COP
Temperatura esterna						
-7	8,10	2,71	7,86	2,56	7,70	2,02
2	8,90	3,35	8,42	2,91	8,35	2,30
7	11,40	4,55	10,80	3,65	10,95	3,10
12	11,89	5,86	11,26	4,47	11,29	3,49
15	12,02	6,86	11,55	5,03	11,60	3,84
20	12,22	8,53	12,05	5,98	12,12	4,42
35					13,20	4,60

Tbival (-7°C)	Prestazioni a carico parziale			
	A	B	C	D
Temperatura esterna (°C)	-7	2	7	12
PLR - Fattore di carico climatico	0,88	0,54	0,35	0,15
DC - Potenza a pieno carico	8,10	8,90	11,40	11,89
COP' a pieno carico	2,70	3,35	4,55	5,86
COP a carico parziale	2,71	3,86	4,22	3,93
CR - Fattore di carico	1,00	0,62	0,31	0,13
f COP - Fattore correttivo	1,00	1,15	0,93	0,67

NOTA: Le prestazioni a carico parziale sono riferite ad una temperatura acqua in uscita di 35 °C.

NXHP 012 - RAFFRESCAMENTO

	Fattore di carico	Temperatura esterna (°C)	EER	Capacità nominale (kW)
EER1	100%	35	3,05	9,70
EER2	75%	30	4,49	7,15
EER3	50%	25	5,96	4,59
EER4	25%	20	8,31	3,60

NXHP 014 - RISCALDAMENTO

Temperatura di mandata	Prestazioni a pieno carico					
	35°C		45°C		55°C	
	Capacità nominale (kW)	COP	Capacità nominale (kW)	COP	Capacità nominale (kW)	COP
Temperatura esterna						
-7	8,10	2,75	7,86	2,37	7,70	2,06
2	8,90	3,45	9,00	2,84	8,80	2,20
7	13,80	4,30	13,60	3,40	13,25	2,90
12	14,14	5,34	13,93	4,15	13,74	3,31
15	14,17	6,25	13,96	4,68	13,87	3,64
20	14,22	7,75	14,01	5,58	14,09	4,20
35					15,15	4,50

Tbival (-7°C)	Prestazioni a carico parziale			
	A	B	C	D
Temperatura esterna (°C)	-7	2	7	12
PLR - Fattore di carico climatico	0,88	0,54	0,35	0,15
DC - Potenza a pieno carico	8,10	8,90	13,80	14,14
COP' a pieno carico	2,75	3,45	4,30	5,34
COP a carico parziale	2,58	3,86	4,22	3,93
CR - Fattore di carico	1,00	0,62	0,26	0,11
f COP - Fattore correttivo	1,00	1,12	0,98	0,74

NOTA: Le prestazioni a carico parziale sono riferite ad una temperatura acqua in uscita di 35 °C.

NXHP 014 - RAFFRESCAMENTO

	Fattore di carico	Temperatura esterna (°C)	EER	Capacità nominale (kW)
EER1	100%	35	2,95	10,70
EER2	75%	30	4,07	7,88
EER3	50%	25	5,91	5,07
EER4	25%	20	8,04	3,63

NXHP 012T - RISCALDAMENTO

Temperatura di mandata	Prestazioni a pieno carico					
	35°C		45°C		55°C	
	Capacità nominale (kW)	COP	Capacità nominale (kW)	COP	Capacità nominale (kW)	COP
Temperatura esterna						
-7	8,10	2,71	7,86	2,56	7,70	2,02
2	9,40	3,20	8,42	2,92	8,35	2,35
7	11,40	4,65	10,80	3,75	10,95	3,15
12	11,89	5,98	11,26	4,55	11,29	3,56
15	12,02	7,00	11,55	5,14	11,60	3,92
20	12,22	8,70	12,05	6,10	12,12	4,51
35					13,20	4,69

Tbival (-7°C)	Prestazioni a carico parziale			
	A	B	C	D
Temperatura esterna (°C)	-7	2	7	12
PLR - Fattore di carico climatico	0,88	0,54	0,35	0,15
DC - Potenza a pieno carico	8,10	9,40	11,40	11,89
COP' a pieno carico	2,70	3,20	4,65	5,98
COP a carico parziale	2,58	3,86	4,22	3,93
CR - Fattore di carico	1,00	0,59	0,31	0,13
f COP - Fattore correttivo	1,00	1,20	0,91	0,66

NOTA: Le prestazioni a carico parziale sono riferite ad una temperatura acqua in uscita di 35 °C.

NXHP 012T - RAFFRESCAMENTO

	Fattore di carico	Temperatura esterna (°C)	EER	Capacità nominale (kW)
EER1	100%	35	3,10	9,70
EER2	75%	30	4,49	7,15
EER3	50%	25	5,96	4,59
EER4	25%	20	8,22	3,60

NXHP 014T - RISCALDAMENTO

Temperatura di mandata	Prestazioni a pieno carico					
	35°C		45°C		55°C	
	Capacità nominale (kW)	COP	Capacità nominale (kW)	COP	Capacità nominale (kW)	COP
Temperatura esterna						
-7	8,10	2,75	7,86	2,37	7,70	2,06
2	9,40	3,30	9,00	2,90	8,80	2,25
7	13,80	4,40	13,60	3,50	13,25	2,95
12	14,14	5,45	13,93	4,23	13,74	3,37
15	14,17	6,37	13,96	4,78	13,87	3,71
20	14,22	7,91	14,01	5,69	14,09	4,28
35					15,15	4,59

Tbival (-7°C)	Prestazioni a carico parziale			
	A	B	C	D
Temperatura esterna (°C)	-7	2	7	12
PLR - Fattore di carico climatico	0,88	0,54	0,35	0,15
DC - Potenza a pieno carico	8,10	9,40	13,80	14,14
COP' a pieno carico	2,75	3,30	4,40	5,45
COP a carico parziale	2,58	3,86	4,22	3,93
CR - Fattore di carico	1,00	0,59	0,26	0,11
f COP - Fattore correttivo	1,00	1,17	0,96	0,72

NOTA: Le prestazioni a carico parziale sono riferite ad una temperatura acqua in uscita di 35 °C.

NXHP 014T - RAFFRESCAMENTO

	Fattore di carico	Temperatura esterna (°C)	EER	Capacità nominale (kW)
EER1	100%	35	3,00	10,70
EER2	75%	30	4,07	7,88
EER3	50%	25	5,91	5,07
EER4	25%	20	7,96	3,63

SISTEMI IBRIDI

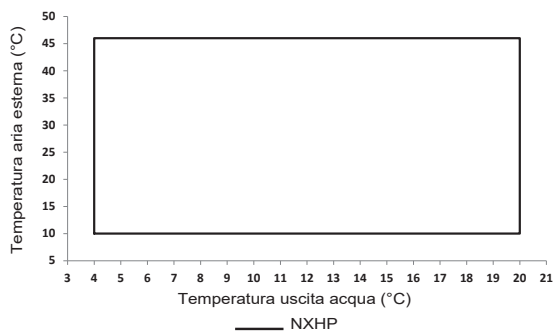
Sistemi ibridi - Soluzioni murali

LIMITI DI FUNZIONAMENTO NXHP

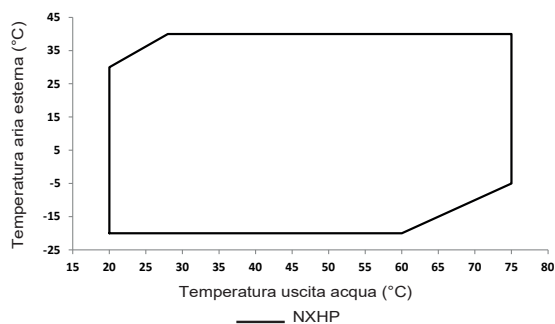
Ciclo di raffrescamento			
Temperatura acqua evaporatore	°C	Minimo	Massimo
Temperatura dell'acqua in ingresso al momento all'avvio		6	30
Temperatura dell'acqua in uscita durante il funzionamento		4	20
Ciclo di riscaldamento			
Temperatura acqua condensatore	°C	Minimo	Massimo
Temperatura dell'acqua in ingresso al momento all'avvio		15	65
Temperatura dell'acqua in uscita durante il funzionamento		20	75
Temperatura aria evaporatore	°C	Minimo	Massimo
Unità standard		-20 ⁽¹⁾	40

(1) In caso di funzionamento con una temperatura dell'ambiente esterno al di sotto di 0 °C (modalità di riscaldamento), si dovrà disporre di una protezione antigelo dell'acqua. Inoltre, in base al tipo di impianto idraulico, il tecnico potrà predisporre una protezione antigelo idonea sul circuito idraulico, sotto forma di soluzione antigelo o di riscaldatore a resistenza elettrica.

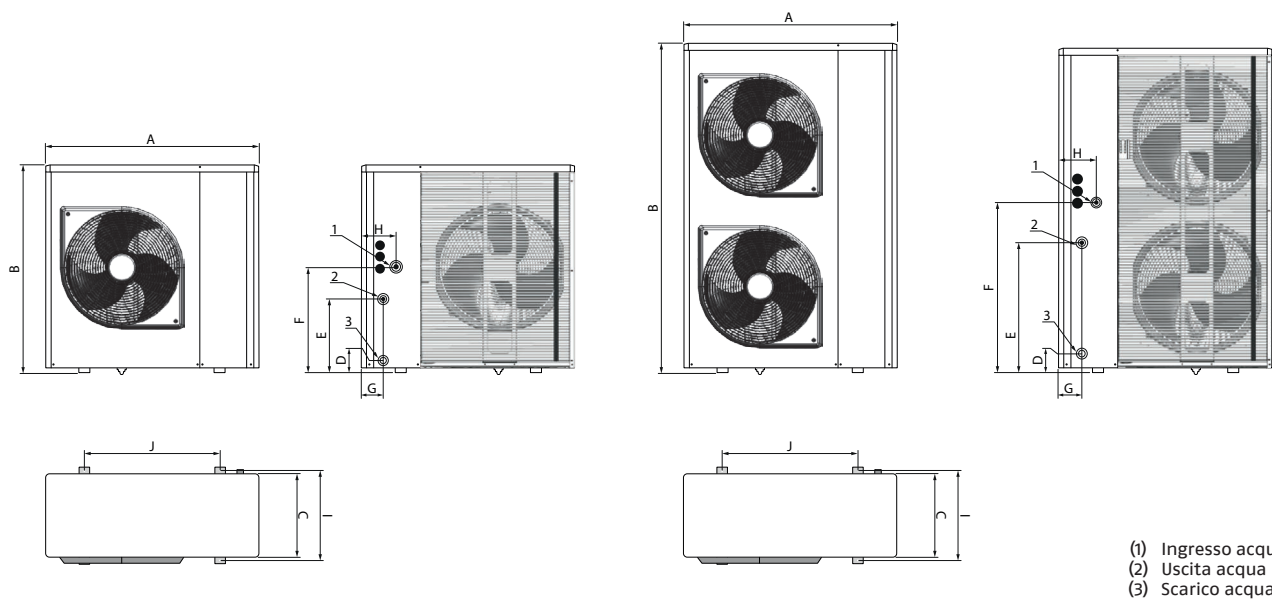
MODALITÀ RAFFRESCAMENTO



MODALITÀ RISCALDAMENTO



DIMENSIONI DI INGOMBRO



	A	B	C	D	E	F	G	H	I	J
	mm	mm	mm	mm	mm	mm	mm	mm	mm	mm
NXHP 004÷010	946	927	372	71	341	485	93	150	400	600
NXHP 012÷014	946	1375	372	83	553	720	102	160	400	600

Family HM CONNECT – Family HM

DESCRIZIONE PRODOTTO

FAMILY HM CONNECT

La nuova gamma di caldaie a condensazione FAMILY HM CONNECT offre all'utente un connubio tra comfort e risparmio. Riello propone una caldaia multi energy pensata per esigenze attuali e future nell'ottica di un abbattimento dei consumi elettrici, di gas ed emissioni, con possibilità di controllo da remoto. FAMILY HM CONNECT, dotata di connettività di serie, raggiunge la classe A+ ed è pronta per essere integrata nei sistemi multi-energia Riello.

- Scambiatore sanitario ad alta efficienza maggiorato sviluppato da Riello.
- Controllo di combustione elettronico autoadattivo ACC (Active Combustion Control).
- Design moderno e lineare con copertura raccordi inferiore sotto-caldaia disponibile come accessorio per un'ottima integrazione estetica.
- Funzioni elettroniche specifiche sanitarie: ritardo sanitario, funzioni anti-pendolazione e ventilatore smart.
- Circolatore modulante digitale 7m prevalenza a basso consumo (IEE 0,20) di serie. Circolatore ad altissima prevalenza 7,5 m disponibile come accessorio.
- Gruppo idraulico sequenza standard DIN.
- Rumorosità contenuta fino a 45 dB.
- Efficienza stagionale 94%.
- HMI touchscreen moderna ed intuitiva, con icone rappresentative e tasti capacitivi.
- Display 3,5" full touch con icone e testi multilingue.
- Vaso di espansione da 9 litri.
- Facilità di installazione e ampia scelta di accessori disponibili come optional.
- Grado di protezione elettrica IPX5D.
- Trasformazione gas (Aria Propanata, GPL) selezionabile con parametro elettronico.
- Dima di fissaggio e cavo di alimentazione elettrica a corredo.
- Termoregolazione di serie in abbinamento alla sonda esterna, disponibile come accessorio.
- Flangia fumi con fumisteria dedicata.

FAMILY HM

La nuova gamma di caldaie a condensazione FAMILY HM offre all'utente un connubio tra comfort e risparmio. Riello propone una caldaia multi energy pensata per esigenze attuali e future nell'ottica di un abbattimento dei consumi elettrici, di gas ed emissioni, con possibilità di controllo da remoto.

- Scambiatore sanitario ad alta efficienza maggiorato sviluppato da Riello.
- Controllo di combustione elettronico autoadattivo ACC (Active Combustion Control).
- Design moderno e lineare con copertura raccordi inferiore sotto-caldaia disponibile come accessorio per un'ottima integrazione estetica.
- Funzioni elettroniche specifiche sanitarie: ritardo sanitario, funzioni anti-pendolazione e ventilatore smart.
- Circolatore modulante digitale 7m prevalenza a basso consumo (IEE 0,20) di serie. Circolatore ad altissima prevalenza 7,5 m disponibile come accessorio.
- Gruppo idraulico sequenza standard DIN.
- Rumorosità contenuta fino a 45 dB.
- Efficienza stagionale 94%.
- HMI touchscreen moderna ed intuitiva, con icone rappresentative e tasti capacitivi.
- Display 3,5" full touch con icone e testi multilingue.
- Vaso di espansione da 9 litri.
- Facilità di installazione e ampia scelta di accessori disponibili come optional.
- Grado di protezione elettrica IPX5D.
- Trasformazione gas (Aria Propanata, GPL) selezionabile con parametro elettronico.
- Dima di fissaggio e cavo di alimentazione elettrica a corredo.
- Termoregolazione di serie in abbinamento alla sonda esterna, disponibile come accessorio.
- Flangia fumi con fumisteria dedicata.

SISTEMI IBRIDI

Sistemi ibridi - Soluzioni murali

DATI TECNICI FAMILY HM CONNECT - FAMILY HM KIS

Modello	U.M.	FAMILY HM - HM CONNECT			FAMILY HM			FAMILY HM - HM CONNECT		
		25 HM KIS			30 HM KIS			35 HM KIS		
Categoria gas		II2HY20M3P			II2HY20M3P			II2HY20M3P		
Paese di destinazione		IT			IT			IT		
Tipo installazione scarichi fumo		B23P; B53P; C(10); C13,C13x; C33,C33x; C43,C43x; C53,C53x; C63,C63x; C83,C83x; C93,C93x			B23P; B53P; C(10); C13,C13x; C33,C33x; C43,C43x; C53,C53x; C63,C63x; C83,C83x; C93,C93x			B23P; B53P; C(10); C13,C13x; C33,C33x; C43,C43x; C53,C53x; C63,C63x; C83,C83x; C93,C93x		
RISCALDAMENTO		G20	G230	G31	G20	G230	G31	G20	G230	G31
Portata termica nominale (Hi)	kW	20,00			25,00			32,00		
Potenza termica nominale (80÷60°C)	kW	19,53			24,42			31,19		
Potenza termica nominale (50÷30°C)	kW	21,31			26,51			33,70		
Portata termica ridotta (Hi)	kW	1,90	3,50	2,50	2,70	4,20	3,50	2,70	4,20	3,50
Potenza termica ridotta (80÷60°C)	kW	1,77		2,36	2,57		3,30	2,57		3,35
Potenza termica ridotta (50÷30°C)	kW	1,96		2,63	2,84		3,65	2,84		3,69
SANITARIO										
Portata termica nominale (Hi)	kW	25,00			30,00			34,90	32,00	
Potenza termica nominale (*)	kW	25,00			30,00			34,90		
Portata termica ridotta (Hi)	kW	1,90	3,50	2,50	2,70	4,20	3,50	2,70	4,20	3,50
Potenza termica ridotta (*)	kW	1,90		2,50	2,70		3,50	2,70		3,50
Rapporto di modulazione		1:13			1:11			1:13		
RENDIMENTI										
Rendimento utile P max (80÷60°C)	%	97,7			97,7			97,5		
Rendimento utile P min (80÷60°C)	%	92,9			95,3			95,3		
Rendimento utile Pn max (50÷30°C)	%	106,5			106,0			105,3		
Rendimento utile Pn min (50÷30°C)	%	103,4			105,3			105,3		
Rendimento utile 30% (ritorno 30°C)	%	109,7			109,6			109,7		
Rendimento a Pmedia Range Rated (80÷60°C)(***)	%	-			-			-		
Rendimento a Pmedia Range Rated 30% (30°C ritorno)(***)	%	-			-			-		
Perdite al camino con bruciatore acceso (Pn max)	%	2,04			2,07			2,30		
Perdite al camino con bruciatore spento	%	0,09			0,08			0,07		
Perdite al mantello con bruciatore acceso (Pn max)	%	0,26			0,23			0,20		
SCARICO FUMI										
Classe Nox - UNI EN 15502		6			6			6		
Prevalenza residua tubi concentrici 0,85 m Ø60-100 mm	Pa	60			60			60		
Prevalenza residua tubi separati 0,5 m Ø80 mm	Pa	180			195			195		
Prevalenza residua caldaia senza tubi Pot. max.	Pa	186			199			199		
Prevalenza residua caldaia senza tubi Pot. min.	Pa	50			50			50		
CARATTERISTICHE ELETTRICHE										
Potenza elettrica (Pel max risc.-Pel max san.)	W	79-93			80-93			104-116		
Potenza elettrica bruciatore P max	W	44			44			67		
Potenza elettrica circolatore max	W	49			49			49		
Potenza elettrica circolatore min	W	4			4			4		
Tensione di alimentazione	V - Hz	230-50			230-50			230-50		
Grado di protezione	IP	X5D			X5D			X5D		
ESERCIZIO RISCALDAMENTO										
Pressione massima	bar	3			3			3		
Pressione minima per il funzionamento standard	bar	0,25÷0,45			0,25÷0,45			0,25÷0,45		
Temperatura massima	°C	90			90			90		
Campo di selezione della temperatura H ₂ O riscaldamento	°C	20/45 - 40/80			20/45 - 40/80			20/45 - 40/80		
Pompa: prevalenza max disponibile all'impianto	mbar	450			450			450		
alla portata di	l/h	1000			1000			1000		
Vaso di espansione a membrana	l	9			9			9		
Pre carica vaso di espansione	bar	1			1			1		
ESERCIZIO SANITARIO - VERSIONE Istantanea										
Pressione massima	bar	8			8			8		
Pressione minima	bar	0,5			0,5			0,5		
Quantità di acqua calda con Dt 25°C	l/min	14,3			17,2			20,0		
con Dt 30°C	l/min	11,9			14,3			16,7		
con Dt 35°C	l/min	10,2			12,3			14,3		

Modello	U.M.	FAMILY HM - HM CONNECT			FAMILY HM			FAMILY HM - HM CONNECT		
		25 HM KIS			30 HM KIS			35 HM KIS		
Portata minima acqua sanitaria	l/min	2			2			2		
Campo di selezione della temperatura H ₂ O sanitario	°C	37/60			37/60			37/60		
Regolatore di flusso	l/min	10			12			14		
PORTATE ARIA E FUMI										
Riscaldamento		G20	G230	G31	G20	G230	G31	G20	G230	G31
Portata aria	Nm ³ /h	24,8	24,1	24,8	31,0	29,3	31,3	39,7	37,5	40,1
Portata fumi	Nm ³ /h	26,8	26,5	26,4	33,5	32,2	33,3	42,9	41,2	42,6
Portata massica fumi (max-min)	g/s	9,267- 0,880	9,327- 0,886	9,297- 1,162	11,584- 1,251	11,355- 1,226	11,726- 1,627	14,827- 1,251	14,534- 1,226	15,010- 1,627
Sanitario		G20	G230	G31	G20	G230	G31	G20	G230	G31
Portata aria	Nm ³ /h	31,0	30,2	31,0	37,2	35,2	37,6	43,3	40,9	43,7
Portata fumi	Nm ³ /h	33,513	33,068	32,963	40,216	38,622	39,908	46,784	44,976	46,426
Portata massica fumi (max-min)	g/s	11,584- 0,880	11,658- 0,886	11,621- 1,162	13,900- 1,251	13,625- 1,226	14,072- 1,627	16,171- 1,251	15,851- 1,226	16,370- 1,627
VALORI DI EMISSIONI A PORTATA MAX E MIN CON GAS (**)										
Tipo di gas		G20	G230	G31	G20	G230	G31	G20	G230	G31
Massimo										
CO s.a. inferiore a	p.p.m	230	200	250	200	230	250	240	230	240
CO ₂	%	8,8	10,0	10,0	8,8	10,3	9,9	8,8	10,3	9,9
Nox s.a. inferiore a	p.p.m	40	25	50	30	30	40	30	30	40
Temperatura fumi	°C	79	75	78	71	71	70	82	71	70
Minimo										
CO s.a. inferiore a	p.p.m	15	20	20	15	25	20	15	25	20
CO ₂	%	8,8	10,0	10,0	8,8	10,3	10,0	8,8	10,3	10
Nox s.a. inferiore a	p.p.m	30	25	50	30	30	40	30	30	40
Temperatura fumi	°C	58	66	60	60	63	57	60	63	57

* Valore medio tra le varie condizioni di funzionamento in sanitario.

** Verifica eseguita con tubo concentrico Ø60-100mm-lunghezza 0,85 m - temperatura acqua 80÷60°C.

*** Valori certificati da ente terzo per i modelli Range Rated.

I dati contenuti nelle caselle contrassegnate in grigio sono da utilizzare per l'invio telematico all'ENEA ai fini delle detrazioni fiscali.

SISTEMI IBRIDI

Sistemi ibridi - Soluzioni murali

DATI TECNICI FAMILY HM CONNECT - FAMILY HM IS

Modello	U.M.	FAMILY HM			FAMILY HM - HM CONNECT		
		25 HM IS			35 HM IS		
Categoria gas		II2HY20M3P			II2HY20M3P		
Paese di destinazione		IT			IT		
Tipo installazione scarichi fumo		B23P; B53P; C(10); C13,C13x; C33,C33x; C43,C43x; C53,C53x; C63,C63x; C83,C83x; C93,C93x			B23P; B53P; C(10); C13,C13x; C33,C33x; C43,C43x; C53,C53x; C63,C63x; C83,C83x; C93,C93x		
RISCALDAMENTO							
Portata termica nominale (Hi)	kW	20,00			32,00		
Potenza termica nominale (80÷60°C)	kW	19,53			31,19		
Potenza termica nominale (50÷30°C)	kW	21,31			33,70		
Portata termica ridotta (Hi)	kW	1,90	3,50	2,50	2,70	4,20	3,50
Potenza termica ridotta (80÷60°C)	kW	1,77		2,36	2,57		3,35
Potenza termica ridotta (50÷30°C)	kW	1,96		2,63	2,84		3,69
SANITARIO							
Portata termica nominale (Hi)	kW	25,00			34,90	32,00	
Potenza termica nominale (*)	kW	25,00			34,90		
Portata termica ridotta (Hi)	kW	1,90	3,50	2,50	2,70	4,20	3,50
Potenza termica ridotta (*)	kW	1,90		2,50	2,70		3,50
Rapporto di modulazione		1:13			1:13		
RENDIMENTI							
Rendimento utile P max (80÷60°C)	%	97,7			97,5		
Rendimento utile P min (80÷60°C)	%	92,9			95,3		
Rendimento utile Pn max (50÷30°C)	%	106,5			105,3		
Rendimento utile Pn min (50÷30°C)	%	103,4			105,3		
Rendimento utile 30% (ritorno 30°C)	%	109,7			109,7		
Rendimento a Pmedia Range Rated (80÷60°C)(***)	%	-			-		
Rendimento a Pmedia Range Rated 30% (30°C ritorno)(***)	%	-			-		
Perdite al camino con bruciatore acceso (Pn max)	%	2,04			2,30		
Perdite al camino con bruciatore spento	%	0,09			0,07		
Perdite al mantello con bruciatore acceso (Pn max)	%	0,26			0,20		
SCARICO FUMI							
Classe Nox - UNI EN 15502		6			6		
Prevalenza residua tubi concentrici 0,85 m Ø60-100 mm	Pa	60			60		
Prevalenza residua tubi separati 0,5 m Ø80 mm	Pa	180			195		
Prevalenza residua caldaia senza tubi Potenza max.	Pa	186			199		
Prevalenza residua caldaia senza tubi Potenza min.	Pa	50			50		
CARATTERISTICHE ELETTRICHE							
Potenza elettrica (P.el max riscaldamento-P.el max sanitaria)	W	79-93			104-116		
Potenza elettrica bruciatore P max	W	44			67		
Potenza elettrica circolatore max	W	49			49		
Potenza elettrica circolatore min	W	4			4		
Tensione di alimentazione	V - Hz	230-50			230-50		
Grado di protezione	IP	X5D			X5D		
ESERCIZIO RISCALDAMENTO							
Pressione massima	bar	3			3		
Pressione minima per il funzionamento standard	bar	0,25÷0,45			0,25÷0,45		
Temperatura massima	°C	90			90		
Campo di selezione della temperatura H ₂ O riscaldamento	°C	20/45 - 40/80			20/45 - 40/80		
Pompa: prevalenza max disponibile all'impianto	mbar	450			450		
alla portata di	l/h	1000			1000		
Vaso di espansione a membrana	l	9			9		
Pre carica vaso di espansione	bar	1			1		
PORTATE ARIA E FUMI							
Riscaldamento		G20	G230	G31	G20	G230	G31
Portata aria	Nm ³ /h	24,8	24,1	24,8	39,7	37,5	40,1
Portata fumi	Nm ³ /h	26,8	26,5	26,4	42,9	41,2	42,6

Modello	U.M.	FAMILY HM			FAMILY HM - HM CONNECT		
		25 HM IS			35 HM IS		
Portata massica fumi (max-min)	g/s	9,267-0,880	9,327-0,886	9,297-1,162	14,827-1,251	14,534-1,226	15,010-1,627
Sanitario		G20	G230	G31	G20	G230	G31
Portata aria	Nm ³ /h	31,0	30,2	31,0	43,3	40,9	43,7
Portata fumi	Nm ³ /h	33,513	33,068	32,963	46,784	44,976	46,426
Portata massica fumi (max-min)	g/s	11,584-0,880	11,658-0,886	11,621-1,162	16,171-1,251	15,851-1,226	16,370-1,627
VALORI DI EMISSIONI A PORTATA MAX E MIN CON GAS (**)							
Tipo di gas		G20	G230	G31	G20	G230	G31
Massimo							
CO s.a. inferiore a	p.p.m	230	200	250	240	230	240
CO ₂	%	8,8	10,0	10,0	8,8	10,3	9,9
Nox s.a. inferiore a	p.p.m	40	25	50	30	30	40
Temperatura fumi	°C	79	75	78	82	71	70
Minimo							
CO s.a. inferiore a	p.p.m	15	20	20	15	25	20
CO ₂	%	8,8	10,0	10,0	8,8	10,3	10,0
Nox s.a. inferiore a	p.p.m	30	25	50	30	30	40
Temperatura fumi	°C	58	66	60	60	63	57

* Valore medio tra le varie condizioni di funzionamento in sanitario

** Verifica eseguita con tubo concentrico Ø60-100mm-lungh. 0,85 m - temperatura acqua 80±60°C

*** Valori certificati da ente terzo per i modelli Range Rated

I dati contenuti nelle caselle contrassegnate in grigio sono da utilizzare per l'invio telematico all'ENEA ai fini delle detrazioni fiscali.

SISTEMI IBRIDI

Sistemi ibridi - Soluzioni murali

DATI TECNICI ERP FAMILY HM - HM CONNECT KIS

DESCRIZIONE PARAMETRO	SIMBOLO	U.M.	FAMILY HM -	FAMILY HM	FAMILY HM -
			HM CONNECT	30 HM KIS	HM CONNECT
			25 HM KIS	30 HM KIS	35 HM KIS
Classe di efficienza stagionale del riscaldamento d'ambiente			A	A	A
Classe di efficienza energetica di riscaldamento dell'acqua			A	A	A
Potenza nominale	P nominale	kW	20	24	31
Efficienza energetica stagionale del riscaldamento d'ambiente	η_s	%	94	94	94
POTENZA TERMICA UTILE					
Alla potenza termica nominale e a un regime di alta temperatura (*)	P4	kW	19,5	24,4	31,2
Al 30% della potenza termica nominale e a un regime di bassa temperatura(**)	P1	kW	6,6	8,2	10,5
EFFICIENZA					
Alla potenza termica nominale e a un regime di alta temperatura (*)	η_4	%	87,9	87,9	87,8
Al 30% della potenza termica nominale e a un regime di bassa temperatura(**)	η_1	%	98,8	98,7	98,8
CONSUMI ELETTRICI AUSILIARI					
A pieno carico	elmax	W	30,0	31,1	54,9
A carico parziale	elmin	W	12,2	13,3	13,6
In modalità Standby	PSB	W	3,0	3,0	3,0
ALTRI PARAMETRI					
Perdite termiche in modalità standby	Pstby	W	30,0	35,0	35,0
Consumo energetico della fiamma pilota	Pign	W	-	-	-
Consumo energetico annuo	QHE	GJ	60	75	96
Livello della potenza sonora all'interno	LWA	dB	47	45	48
Emissioni di ossidi d'azoto	NOx	mg/kWh	22	20	31
PER GLI APPARECCHI DI RISCALDAMENTO COMBINATI					
Profilo di carico dichiarato			XL	XL	XXL
Efficienza energetica di riscaldamento dell'acqua	η_{wh}	%	85	86	87
Consumo giornaliero di energia elettrica	Qelec	kWh	0,142	0,089	0,130
Consumo giornaliero di combustibile	Qfuel	kWh	22,88	22,73	27,95
Consumo annuo di energia elettrica	AEC	kWh	31	19	28
Consumo annuo di combustibile	AFC	GJ	17	17	22

* Regime di alta temperatura: 60°C al ritorno e 80°C mandata della caldaia

** Regime di bassa temperatura: per caldaie a condensazione 30°C, per caldaie a bassa temperatura 37°C, per altri apparecchi di riscaldamento 50°C di temperatura di ritorno

I dati contenuti nelle caselle contrassegnate in grigio sono da utilizzare per l'invio telematico all'ENEA ai fini delle detrazioni fiscali.

DATI TECNICI ERP FAMILY HM – HM CONNECT IS

DESCRIZIONE PARAMETRO	SIMBOLO	U.M.	FAMILY HM	FAMILY HM – HM CONNECT
			25 HM IS	35 HM IS
Classe di efficienza stagionale del riscaldamento d'ambiente			A	A
Classe di efficienza energetica di riscaldamento dell'acqua			-	-
Potenza nominale	P nominale	kW	20	31
Efficienza energetica stagionale del riscaldamento d'ambiente	η_s	%	94	94
POTENZA TERMICA UTILE				
Alla potenza termica nominale e a un regime di alta temperatura (*)	P4	kW	19,5	31,2
Al 30% della potenza termica nominale e a un regime di bassa temperatura(**)	P1	kW	6,6	10,5
EFFICIENZA				
Alla potenza termica nominale e a un regime di alta temperatura (*)	η_4	%	87,9	87,8
Al 30% della potenza termica nominale e a un regime di bassa temperatura(**)	η_1	%	98,8	98,8
CONSUMI ELETTRICI AUSILIARI				
A pieno carico	elmax	W	30,0	54,9
A carico parziale	elmin	W	12,2	13,6
In modalità Standby	PSB	W	3,0	3,0
ALTRI PARAMETRI				
Perdite termiche in modalità standby	Pstby	W	30,0	35,0
Consumo energetico della fiamma pilota	Pign	W	-	-
Consumo energetico annuo	QHE	GJ	60	96
Livello della potenza sonora all'interno	LWA	dB	47	48
Emissioni di ossidi d'azoto	NOx	mg/kWh	22	31
PER GLI APPARECCHI DI RISCALDAMENTO COMBINATI				
Profilo di carico dichiarato			-	-
Efficienza energetica di riscaldamento dell'acqua	η_{wh}	%	-	-
Consumo giornaliero di energia elettrica	Qelec	kWh	-	-
Consumo giornaliero di combustibile	Qfuel	kWh	-	-
Consumo annuo di energia elettrica	AEC	kWh	-	-
Consumo annuo di combustibile	AFC	GJ	-	-

* Regime di alta temperatura: 60°C al ritorno e 80°C mandata della caldaia

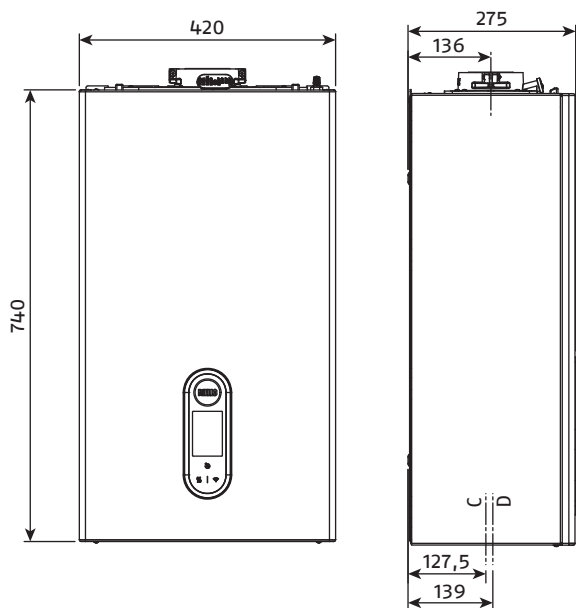
** Regime di bassa temperatura: per caldaie a condensazione 30°C, per caldaie a bassa temperatura 37°C, per altri apparecchi di riscaldamento 50°C di temperatura di ritorno

I dati contenuti nelle caselle contrassegnate in grigio sono da utilizzare per l'invio telematico all'ENEA ai fini delle detrazioni fiscali.

SISTEMI IBRIDI

Sistemi ibridi - Soluzioni murali

DIMENSIONI DI INGOMBRO FAMILY HM CONNECT - FAMILY HM KIS - IS



Modello	U.M.	FAMILY HM CONNECT - FAMILY HM		
		25 KIS	30 KIS	35 KIS
Altezza (H)	mm	740	740	740
Larghezza (L)	mm	420	420	420
Profondità (P)	mm	275	275	275
Peso netto	kg	29	30	30

Modello	U.M.	FAMILY HM CONNECT - FAMILY HM	
		FAMILY 25 IS	FAMILY 35 IS
Altezza (H)	mm	740	740
Larghezza (L)	mm	420	420
Profondità (P)	mm	275	275
Peso netto	kg	28	29

Family

DESCRIZIONE PRODOTTO

La nuova Family è la soluzione Riello per l'utente più esigente. Lo scambiatore primario, interamente realizzato in acciaio inox, garantisce la massima efficienza ed affidabilità nel tempo ed il nuovo scambiatore sanitario ottimizzato assicura un comfort eccezionale e la migliore classe di merito (classe A).

La nuova Family è disponibile con potenze di 25, 30 e 35 kW, in versioni combinate istantanee e solo riscaldamento.

- Controllo di combustione elettronico autoadattativo ACC.
- Omologazione Range Rated.
- Possibilità di integrazione in sistemi ibridi mediante protocollo ModBus integrato.
- Nuovo pannello con display a colori installabile anche a parete con funzione unità ambiente (classe contributo ErP: V).
- Funzione riempimento impianto intelligente.
- Vaso di espansione da 10 litri.
- Circolatore modulante ad alta prevalenza e basso consumo.
- Rapporto di modulazione 1:8.
- Flangia fumi di serie con fumisteria dedicata.
- Valvola clapet di serie.
- Termoregolazione di serie in abbinamento alla sonda esterna, disponibile come accessorio.
- Possibilità di installazione anche ad incasso (modello 25 KIS) e all'esterno in luoghi parzialmente protetti (IPX5D).
- Dima di montaggio, raccordi idraulici, cavo di alimentazione elettrica e tappo chiusura foro per remotazione interfaccia a corredo.
- Facilità di installazione e ampia scelta di accessori.

DATI TECNICI FAMILY KIS - IS

Modello	U.M.	FAMILY 25 KIS - IS			FAMILY 30 KIS		FAMILY 35 KIS - IS	
Tipo di gas		G20	G230	G31	G20	G31	G20	G31
Categoria apparecchio		II2HY20M3P			II2HY20M3P		II2HY20M3P	
Paese di destinazione		IT			IT		IT	
Tipo di apparecchio		B23P-B53P-C13X-C33-C33X-C43-C43X-C53-C53X-C83-C83X-C93-C93X			B23P-B53P-C13X-C33-C33X-C43-C43X-C53-C53X-C83-C83X-C93-C93X		B23P-B53P-C13X-C33-C33X-C43-C43X-C53-C53X-C83-C83X-C93-C93X	
RISCALDAMENTO								
Portata termica nominale (Hi)	kW	20,00			25,00		32,00	
Potenza termica nominale (80÷60 °C)	kW	19,50			24,43		31,23	
Potenza termica nominale (50÷30 °C)	kW	21,32			26,88		34,37	
Portata termica ridotta (Hi)	kW	3,60	5,00	5,00	4,90	7,00	4,90	7,00
Potenza termica ridotta (80÷60 °C)	kW	3,46	4,88	4,82	4,68	6,75	4,69	6,75
Potenza termica ridotta (50÷30 °C)	kW	3,85	5,33	5,25	5,06	7,15	5,06	7,15
SANITARIO								
Portata termica nominale (Hi)	kW	25,00			30,00		34,60	
Potenza termica nominale (*)	kW	26,25			31,50		36,33	
Portata termica ridotta (Hi)	kW	3,60	5,00	5,00	4,90	7,00	4,90	7,00
Potenza termica ridotta (*)	kW	3,28	5,00	5,00	4,54	7,00	4,54	7,00
RENDIMENTI								
Rendimento utile Pn max-Pn min (80°-60°)	%	97,5 - 96,1			97,7 - 95,5		97,6 - 95,8	
Rendimento utile Pn max-Pn min (50°-30°)	%	106,6 - 107,0			107,5 - 103,2		107,4 - 103,3	
Rendimento utile 30 % (ritorno 30°C)	%	109,1			109,5		109,5	
Rendimento di combustione	%	97,8			97,9		97,8	
Perdite al camino con bruciatore acceso (Pn max)	%	2,2			2,1		2,2	
Perdite al camino con bruciatore spento	%	0,09			0,06		0,05	
Perdite al mantello con bruciatore acceso (Pn max)	%	0,3			0,2		0,2	

SISTEMI IBRIDI

Sistemi ibridi - Soluzioni murali

Modello	U.M.	FAMILY 25 KIS - IS			FAMILY 30 KIS		FAMILY 35 KIS - IS	
		G20	G230	G31	G20	G31	G20	G31
SCARICO FUMI								
Classe Nox - UNI EN 15502			6		6		6	
Prevalenza residua tubi concentrici 0,85 m ø 60-100 mm	Pa		60		60		60	
Prevalenza residua tubi separati 0,5 m ø 80 mm	Pa		174		150		190	
Prevalenza residua caldaia senza tubi e senza flangia	Pa		180		170		195	
CARATTERISTICHE ELETTRICHE								
Potenza elettrica (Pel max risc. - Pel max san.)	W		88 - 98		85 - 96		101 - 112	
Potenza elettrica circolatore (1000 l/h)	W		52		52		52	
Tensione di alimentazione	V - Hz		230-50		230-50		230-50	
Grado di protezione	IP		X5D		X5D		X5D	
ESERCIZIO RISCALDAMENTO								
Pressione massima	bar		3		3		3	
Pressione minima per il funzionamento standard	bar		0,25		0,25		0,25	
Temperatura massima	°C		90		90		90	
Campo di selezione della temperatura H2O risc.	°C		20/45 - 40/80		20/45 - 40/80		20/45 - 40/80	
Pompa: prevalenza max disponibile all'impianto	mbar		410		410		410	
alla portata di	l/h		1000		1000		1000	
Vaso di espansione a membrana	l		10		10		10	
Pre carica vaso di espansione	bar		1		1		1	
ESERCIZIO SANITARIO - VERSIONE Istantanea								
Pressione massima	bar		8		8		8	
Pressione minima	bar		0,15		0,15		0,15	
Quantità di acqua calda con Δt 25°C	l/min		15,1		18,1		20,8	
con Δt 30°C	l/min		12,5		15,1		17,4	
con Δt 35°C	l/min		10,8		12,9		14,9	
Portata minima acqua sanitaria	l/min		2		2		2	
Campo di selezione della temperatura H2O san.	°C		37/60		37/60		37/60	
Regolatore di flusso	l/min		10		12		14	
PORTATE ARIA E FUMI								
Tipo di gas		G20	G230 (****)	G31	G20	G31	G20	G31
Portata aria risc.	Nm3/h	24,3	24,1	24,8	30,4	31	38,9	39,7
Portata aria sanit.	Nm3/h	30,4	30,1	31,0	36,4	37,2	42	42,9
Portata fumi risc.	Nm3/h	26,3	26,4	26,4	32,9	32,9	42,1	42,2
Portata fumi sanit.	Nm3/h	32,9	33,1	33,0	39,4	39,5	45,5	45,6
Portata massica fumi max risc.	g/s	9,1	9,3	9,3	11,3	11,6	14,5	14,9
Portata massica fumi max sanit.	g/s	11,4	11,7	11,6	13,6	13,9	15,7	16,1
Portata massica fumi min risc.	g/s	1,6	1,7	2,3	2,2	3,2	2,2	3,2
Portata massica fumi min sanit.	g/s	1,6	1,7	2,3	2,2	3,2	2,2	3,2
VALORI DI EMISSIONI A PORTATA MAX E MIN CON GAS (**)								
Tipo di gas		G20	G230 (****)	G31	G20	G31	G20	G31
Massimo								
CO s.a. inferiore a	p.p.m	130	140	130	120	140	170	160
CO2 (***)	%	9,0	10,0	10,0	9,0	10,0	9,0	10,0
Nox s.a. inferiore a	p.p.m	30	30	30	50	50	50	50
Temperatura fumi	°C	69	65	68	67	65	64	67
Minimo								
CO s.a. inferiore a	p.p.m	10	10	10	10	10	10	10
CO2 (***)	%	9,0	9,8	10,0	9,0	10,0	9,0	10,0
Nox s.a. inferiore a	p.p.m	30	30	30	25	50	25	40
Temperatura fumi	°C	63	58	62	59	59	64	63

* Valore medio tra le varie condizioni di funzionamento in sanitario.

** Verifica eseguita con tubo concentrico 60-100 mm - lung. 0,85 m - temperatura acqua 80-60°C.

*** Tolleranza CO2+0,6%-1%.

**** Verifica eseguita con tubi separati 0,5+0,5 m.

DATI TECNICI ERP FAMILY KIS – IS

DESCRIZIONE PARAMETRO	SIMBOLO	U.M.	25 KIS – 25 IS	30 KIS	30 KIS
Classe di efficienza stagionale del riscaldamento d'ambiente			A	A	A
Classe di efficienza energetica di riscaldamento dell'acqua			A	A	A
Potenza nominale	P nominale	kW	19	24	29
Efficienza energetica stagionale del riscaldamento d'ambiente	η_s	%	93	93	93
POTENZA TERMICA UTILE					
Alla potenza termica nominale e a un regime di alta temperatura (*)	P4	kW	19,5	24,3	29,2
Al 30% della potenza termica nominale e a un regime di bassa temperatura(**)	P1	kW	6,5	8,1	9,7
EFFICIENZA					
Alla potenza termica nominale e a un regime di alta temperatura (*)	η_4	%	87,6	87,3	87,6
Al 30% della potenza termica nominale e a un regime di bassa temperatura(**)	η_1	%	97,7	97,6	97,5
CONSUMI ELETTRICI AUSILIARI					
A pieno carico	elmax	W	28,0	28,0	28,0
A carico parziale	elmin	W	14,0	14,0	14,0
In modalità Standby	PSB	W	3,0	3,0	3,0
ALTRI PARAMETRI					
Perdite termiche in modalità standby	Pstby	W	34,0	32,0	32,0
Consumo energetico della fiamma pilota	Pign	W	-	-	-
Consumo energetico annuo	QHE	GJ	36	45	53
Livello della potenza sonora all'interno	LWA	dB	50	50	52
Emissioni di ossidi d'azoto	NOx	mg/kWh	46	32	37
PER GLI APPARECCHI DI RISCALDAMENTO COMBINATI					
Profilo di carico dichiarato			XL	XL	XXL
Efficienza energetica di riscaldamento dell'acqua	η_{wh}	%	87	86	85
Consumo giornaliero di energia elettrica	Qelec	kWh	0,155	0,135	0,156
Consumo giornaliero di combustibile	Qfuel	kWh	22,129	22,779	28,446
Consumo annuo di energia elettrica	AEC	kWh	34	30	34
Consumo annuo di combustibile	AFC	GJ	17	17	22

* Regime di alta temperatura: 60°C al ritorno e 80°C mandata della caldaia

** Regime di bassa temperatura: per caldaie a condensazione 30°C, per caldaie a bassa temperatura 37°C, per altri apparecchi di riscaldamento 50°C di temperatura di ritorno

NOTA: Con riferimento al regolamento delegato (UE) N. 811/2013, i dati rappresentati nella tabella possono essere utilizzati per il completamento della scheda di prodotto e l'etichettatura per apparecchi per il riscaldamento d'ambiente, degli apparecchi per il riscaldamento misti, degli insiemi di apparecchi per il riscaldamento d'ambiente, per i dispositivi di controllo della temperatura e i dispositivi solari:

COMPONENTE	Classe	Bonus
Sonda esterna	II	2%
Pannello comandi	V	3%
Sonda esterna + Pannello comandi	VI	4%

SISTEMI IBRIDI

Sistemi ibridi - Soluzioni murali

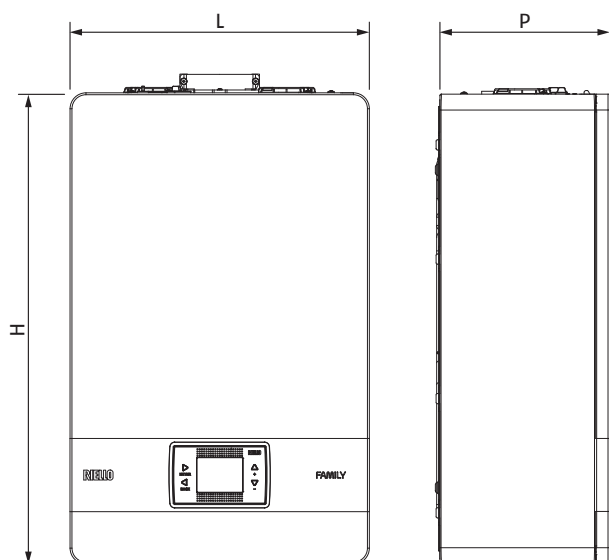
TABELLA LEGGE 10

MODELLI CALDAIA	UM	25 KIS - 25 IS	30 KIS	35 KIS - 35 IS
POTENZA TERMICA MASSIMA				
Utile (80/60 °C)	kW	19,48	24,33	29,225
Utile (50/30 °C)	kW	21,24	26,50	32,07
Focolare	kW	20,00	25,00	30,00
POTENZA TERMICA MINIMA				
Utile (80/60 °C)	kW	3,50	4,77	4,77
Utile (50/30 °C)	kW	3,81	5,13	5,13
Focolare	kW	3,60	4,90	4,90
RENDIMENTI				
Utile (80/60 °C)	%	97,3 - 97,1	97 - 97,4	97,5 - 97,4
Utile (50/30 °C)	%	106,2 - 105,8	106,0-104,7	106,9 - 104,7
A carico ridotto 30% (ritorno 30 °C)	%	108,4	108,1	108,2
COMBUSTIONE				
Perdite al camino e al mantello con bruciatore acceso	%	0,10 - 2,23	0,08 - 2,39	0,06 - 2,33
Perdite all'arresto	W	34	32	32
Portata fumi	g/s	9,086	11,357	13,629
VALORI DI EMISSIONI A PORTATA MAX E MIN GAS G20 (**)				
MASSIMO				
CO s.a. inferiore a (***)	ppm	130	120	140
CO2	%	9,0	9,0	9,0
NOx (EN 677) (***)	ppm	30	50	40
Temperatura fumi	°C	69	67	65
MINIMO				
CO s.a. inferiore a (***)	ppm	10	10	10
CO2	%	9,0	9,0	9,0
NOx (EN 677) (***)	ppm	30	25	25
Temperatura fumi	°C	63	59	65
NOx ponderato	mg/kWh	46	32	37
Classe NOx		6	6	6
Potenza elettrica: circolatore, totale	W	51-97	51-95	51-111

(**) Verifica eseguita con tubo concentrico Ø 60-100 mm lunghezza 0,85 m; temperature acqua 80-60 °C.

(***) Disponibili anche i grafici per i valori a potenze intermedie. I dati espressi non devono essere utilizzati per certificare l'impianto; per la certificazione devono essere utilizzati i dati indicati nel "Libretto Impianto" misurati all'atto della prima accensione.

DIMENSIONI DI INGOMBRO FAMILY KIS - IS



Modello	U.M.	FAMILY 25 KIS	FAMILY 30 KIS	FAMILY 35 KIS
Altezza (H)	mm	740	740	740
Larghezza (L)	mm	470	470	470
Profondità (P)	mm	275	350	350
Peso netto	kg	35,0	41,5	40,0

Modello	U.M.	FAMILY 25 IS	FAMILY 35 IS
Altezza (H)	mm	740	740
Larghezza (L)	mm	470	470
Profondità (P)	mm	275	350
Peso netto	kg	33,0	39,0

Family Externa

DESCRIZIONE PRODOTTO

Family Externa è la caldaia a condensazione Riello progettata e realizzata appositamente per l'installazione all'esterno. Lo scambiatore di calore primario in acciaio INOX e lo scambiatore sanitario ottimizzato rendono la caldaia la soluzione ideale per soddisfare le richieste di comfort anche dell'utente più esigente.

Family Externa è disponibile in due modelli combinati con potenze da 25 e 30 kW.

- Layout con finiture elettrozincate e zincomagnesio specifiche per l'installazione outdoor, coperture superiore e inferiore fornite come standard
- Protezione antigelo fino a -15°C di serie, grado di protezione elettrica IPX5D
- Scambiatore di calore primario condensante in acciaio INOX con accessibilità frontale alla camera di combustione, tubo liscio a elevata sezione e geometria a spira unica avvolta
- Scambiatore sanitario a piastre ottimizzato HIGH PERFORMANCE
- Sistema Hybrid Ready nativo con pannello di controllo remoto Energy Manager REC10 MH a colori fornito di serie
- Circolatore modulante a basso consumo con curva di prevalenza 7m
- Hydrogen Ready 20%: realizzata per funzionare con miscele di gas naturale e fino a un massimo del 20% di idrogeno
- Vaso di espansione laterale 9 litri
- Rapporto di modulazione 1:8
- Efficienza stagionale 93%
- Certificazione C10: possibilità d'installazione in canne fumarie collettive in pressione tramite valvola clapet disponibile come optional
- Sistema di caricamento impianto facile
- Gruppo idraulico con sequenza attacchi standard Riello

DATI TECNICI FAMILY EXTERNA

Modello	U.M.	FAMILY EXTERNA 25 KIS			FAMILY EXTERNA 30 KIS		
		II2HY20M3P			II2HY20M3P		
Categoria gas		IT			IT		
Paese di destinazione		B23P; B53P; C(10); C13,C13x; C33,C33x; C43,C43x; C53,C53x; C63,C63x; C83,C83x; C93,C93x			B23P; B53P; C(10); C13,C13x; C33,C33x; C43,C43x; C53,C53x; C63,C63x; C83,C83x; C93,C93x		
Tipo installazione scarichi fumo		C93,C93x			C93,C93x		
RISCALDAMENTO		G20	G230	G31	G20	G230	G31
Portata termica nominale (Hi)	kW	20,00			25,00		
Potenza termica nominale (80±60 °C)	kW	19,50			24,38		
Potenza termica nominale (50±30 °C)	kW	21,32			26,78		
Portata termica ridotta (Hi)	kW	3,10		5,00	3,95		5,00
Potenza termica ridotta (80±60 °C)	kW	2,90		4,60	3,79		4,81
Potenza termica ridotta (50±30 °C)	kW	3,23		5,19	4,09		5,19
SANITARIO							
Portata termica nominale (Hi)	kW	25,00			30,00		
Potenza termica nominale (*)	kW	25,00			30,00		
Portata termica ridotta (Hi)	kW	3,10		5,00	3,95		5,00
Potenza termica ridotta (*)	kW	3,10		5,00	3,95		5,00
Rapporto di modulazione		1:8			1:8		
RENDIMENTI							
Rendimento utile P max (80°-60°)	%	97,5			97,5		
Rendimento utile P min (80°-60°)	%	93,5			96,0		
Rendimento utile Pn max (50°-30°)	%	106,6			107,1		
Rendimento utile Pn min (50°-30°)	%	104,1			103,6		
Rendimento utile 30 % (ritorno 30°C)	%	108,8			108,8		
Rendimento a Pmedia Range Rated (80°-60°)(***)	%	97,3			97,3		
Rendimento a Pmedia Range Rated 30% (30° ritorno)(***)	%	108,5			109,1		
Perdite al camino con bruciatore acceso (Pn max)	%	2,2			2,3		
Perdite al camino con bruciatore spento	%	0,1			0,1		
Perdite al mantello con bruciatore acceso (Pn max)	%	0,4			0,2		
SCARICO FUMI							
Classe Nox - UNI EN 15502		6			6		
Prevalenza residua tubi concentrici 0,85 m Ø 60-100 mm	Pa	60			60		
Prevalenza residua tubi separati 0,5 m Ø 80 mm	Pa	135			190		
Prevalenza residua caldaia senza tubi e senza flangia	Pa	140			196		

SISTEMI IBRIDI

Sistemi ibridi - Soluzioni murali

Modello	U.M.	FAMILY ESTERNA 25 KIS			FAMILY ESTERNA 30 KIS		
CARATTERISTICHE ELETTRICHE							
Potenza elettrica (Pel max risc.-Pel max san.)	W	79-90			95-112		
Potenza elettrica bruciatore P max	W						
Potenza elettrica circolatore max	W	52			52		
Potenza elettrica circolatore min	W						
Tensione di alimentazione	V - Hz	230-50			230-50		
Grado di protezione	IP	X5D			X5D		
ESERCIZIO RISCALDAMENTO							
Pressione massima	bar	3			3		
Pressione minima per il funzionamento standard	bar	0,3			0,3		
Temperatura massima	°C	90			90		
Campo di selezione della temperatura H2O risc.	°C	20/45 - 20/80			20/45 - 20/80		
Pompa: prevalenza max disponibile all'impianto	mbar	410			410		
alla portata di	l/h	1000			1000		
Vaso di espansione a membrana	l	9			9		
Prearica vaso di espansione	bar	1			1		
ESERCIZIO SANITARIO - VERSIONE ISTANTANEA							
Pressione massima	bar	8			8		
Pressione minima	bar	0,5			0,5		
Quantità di acqua calda con Dt 25°C	l/min	14,3			17,2		
con Dt 30°C	l/min	11,9			14,3		
con Dt 35°C	l/min	10,2			12,3		
Portata minima acqua sanitaria	l/min	2			2		
Campo di selezione della temperatura H2O san.	°C	37/60			37/60		
Regolatore di flusso	l/min	10			12		
PORTATA ARIA E FUMI							
Riscaldamento		G20	G230	G31	G20	G230	G31
Portata aria	Nm3/h	24,3	24,4	24,8	30,4	30,1	31,0
Portata fumi	Nm3/h	26,3	26,8	26,4	32,9	33,1	33,0
Portata massica fumi (max-min)	g/s	9,1-1,4	9,4-1,4	9,3-2,3	11,4-1,8	11,7-1,8	11,6-2,3
Sanitario							
Portata aria	Nm3/h	30,4	30,5	31,0	36,4	36,2	37,2
Portata fumi	Nm3/h	32,9	33,5	33	39,5	39,7	39,6
Portata massica fumi (max-min)	g/s	11,4-1,4	11,8-1,4	11,6-2,3	13,6-1,8	14,0-1,8	14,0-2,3
VALORI DI EMISSIONI A PORTATA MAX E MIN CON GAS (**)							
Tipo di gas		G20	G230	G31	G20	G230	G31
Massimo							
CO s.a. inferiore a	p.p.m	140	140	140	150	130	150
CO2	%	9,0	9,9	10,0	9,0	10,0	10,0
Nox s.a. inferiore a	p.p.m	50	50	50	50	50	40
Temperatura fumi	°C	92	64	73	70	71	72
Minimo							
CO s.a. inferiore a	p.p.m	20	20	20	10	10	20
CO2	%	9,0	10,0	10,0	9,0	10,0	10,0
Nox s.a. inferiore a	p.p.m	30	50	50	40	50	50
Temperatura fumi	°C	61	61	60	63	59	60

* Valore medio tra le varie condizioni di funzionamento in sanitario.

** Verifica eseguita con tubo concentrico 60-100mm-lungh. 0,85 m - temperatura acqua 80-60°C.

*** Valori certificati da ente terzo per i modelli Range Rated.

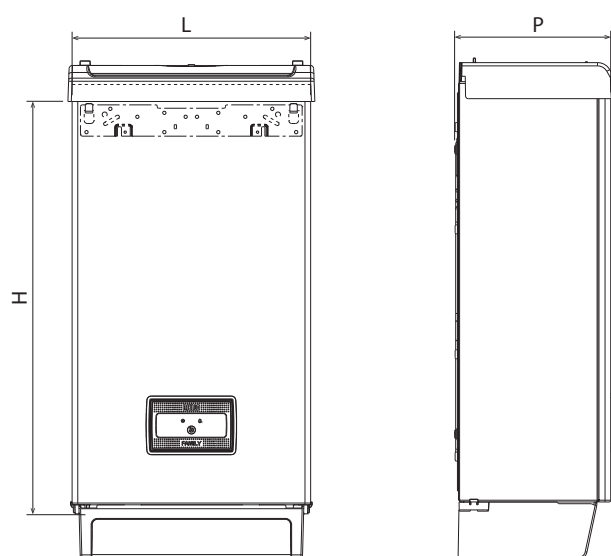
DATI TECNICI ERP FAMILY EXTERNA

DESCRIZIONE PARAMETRO	SIMBOLO	U.M.	25 KIS	30 KIS
Classe di efficienza stagionale del riscaldamento d'ambiente			A	A
Classe di efficienza energetica di riscaldamento dell'acqua			A	A
Potenza nominale	P nominale	kW	20	24
Efficienza energetica stagionale del riscaldamento d'ambiente	η_s	%	93	93
POTENZA TERMICA UTILE				
Alla potenza termica nominale e a un regime di alta temperatura (*)	P4	kW	19,5	24,4
Al 30% della potenza termica nominale e a un regime di bassa temperatura(**)	P1	kW	6,5	8,2
EFFICIENZA				
Alla potenza termica nominale e a un regime di alta temperatura (*)	η_4	%	87,6	87,6
Al 30% della potenza termica nominale e a un regime di bassa temperatura(**)	η_1	%	97,7	98,2
CONSUMI ELETTRICI AUSILIARI				
A pieno carico	elmax	W	26,0	38,0
A carico parziale	elmin	W	12,0	12,0
In modalità Standby	PSB	W	3,0	3,0
ALTRI PARAMETRI				
Perdite termiche in modalità standby	Pstby	W	36,0	32,0
Consumo energetico della fiamma pilota	Pign	W	-	-
Consumo energetico annuo	QHE	GJ	45	56
Livello della potenza sonora all'interno	LWA	dB	50	53
Emissioni di ossidi d'azoto	NOx	mg/kWh	29	22
PER GLI APPARECCHI DI RISCALDAMENTO COMBINATI				
Profilo di carico dichiarato			XL	XL
Efficienza energetica di riscaldamento dell'acqua	η_{wh}	%	84	84
Consumo giornaliero di energia elettrica	Qelec	kWh	0,13	0,152
Consumo giornaliero di combustibile	Qfuel	kWh	23,307	23,306
Consumo annuo di energia elettrica	AEC	kWh	28	33
Consumo annuo di combustibile	AFC	GJ	18	18

* Regime di alta temperatura: 60°C al ritorno e 80°C mandata della caldaia

** Regime di bassa temperatura: per caldaie a condensazione 30°C, per caldaie a bassa temperatura 37°C, per altri apparecchi di riscaldamento 50°C di temperatura di ritorno

DIMENSIONI DI INGOMBRO FAMILY EXTERNA



MODELLO	U.M.	FAMILY EXTERNA 25 KIS	FAMILY EXTERNA 30 KIS
Altezza (H)	mm	740	740
Larghezza (L)	mm	420	420
Profondità (P)	mm	275	350
Peso netto	kg	34	34,5

Residence HM

DESCRIZIONE PRODOTTO

La nuova gamma di caldaie a condensazione RESIDENCE HM offre all'utente un connubio tra comfort e risparmio. RIELLO propone una caldaia multi energy pensata per esigenze attuali e future, garantendo un abbattimento dei consumi elettrici, di gas ed emissioni, con possibilità di controllo da remoto.

- Scambiatore sanitario ad alta efficienza maggiorato sviluppato da RIELLO.
- Controllo di combustione elettronico autoadattivo ACC (Active Combustion Control).
- Design moderno e lineare con copertura raccordi inferiore sotto-caldaia disponibile come accessorio per un'ottima integrazione estetica.
- Funzioni elettroniche specifiche sanitarie: ritardo sanitario, funzioni anti-pendolazione e ventilatore smart.
- Circolatore modulante digitale 6m prevalenza a basso consumo (IEE ≤ 0,20). Circolatore ad alta prevalenza 7m disponibile come accessorio.
- Gruppo idraulico sequenza standard DIN.
- Rumorosità contenuta fino a 45 dB.
- Efficienza stagionale 94%.
- HMI touchscreen moderna ed intuitiva, con icone rappresentative e tasti capacitivi con conferma acustica "buzzer".
- Display 2,8" con icone e testi multilingue.
- Vaso di espansione da 9 litri.
- Facilità di installazione e ampia scelta di accessori disponibili come optional.
- Grado di protezione elettrica IPX5D.
- Trasformazione gas (Aria Propanata, GPL) selezionabile con parametro elettronico.
- Dima di fissaggio e cavo di alimentazione elettrica a corredo.
- Termoregolazione di serie in abbinamento alla sonda esterna, disponibile come accessorio.
- Flangia fumi con fumisteria dedicata.

DATI TECNICI RESIDENCE HM KIS

Modello	U.M.	RESIDENCE HM								
		25 KIS			30 KIS			35 KIS		
Categoria gas		I12HY20M3P			I12HY20M3P			I12HY20M3P		
Paese di destinazione		IT			IT			IT		
Tipo installazione scarichi fumo		B23P; B53P; C(10); C13,C13x; C33,C33x; C43,C43x; C53,C53x; C63,C63x; C83,C83x,C93,C93x			B23P; B53P; C(10); C13,C13x; C33,C33x; C43,C43x; C53,C53x; C63,C63x; C83,C83x,C93,C93x			B23P; B53P; C(10); C13,C13x; C33,C33x; C43,C43x; C53,C53x; C63,C63x; C83,C83x,C93,C93x		
RISCALDAMENTO		G20	G230	G31	G20	G230	G31	G20	G230	G31
Portata termica nominale (Hi)	kW	20,00			25,00			30,00		
Potenza termica nominale (80÷60 °C)	kW	19,53			24,42			29,28		
Potenza termica nominale (50÷30 °C)	kW	21,31			26,51			31,75		
Portata termica ridotta (Hi)	kW	2,50	3,50	-	3,00	4,20	3,50	3,50	4,20	-
Potenza termica ridotta (80÷60 °C)	kW	2,34	-	-	2,87	-	3,30	3,36	-	-
Potenza termica ridotta (50÷30 °C)	kW	2,57	-	-	3,19	-	3,65	3,71	-	-
SANITARIO										
Portata termica nominale (Hi)	kW	25,00			30,00			34,90		
Potenza termica nominale (*)	kW	25,00			30,00			34,90		
Portata termica ridotta (Hi)	kW	2,50	3,50	-	3,00	4,20	3,50	3,50	4,20	-
Potenza termica ridotta (*)	kW	2,50	-	-	3,00	-	3,50	3,50	-	-
Rapporto di modulazione		1:10			1:10			1:10		
RENDIMENTI										
Rendimento utile Pn max (80°-60°)	%	97,7			97,7			97,6		
Rendimento utile Pn min (80°-60°)	%	93,5			95,5			96,0		
Rendimento utile Pn max (50°-30°)	%	106,5			106,0			105,8		
Rendimento utile Pn min (50°-30°)	%	102,9			106,3			106,0		
Rendimento utile 30 % (ritorno 30°C)	%	109,7			109,6			109,7		
Perdite al camino con bruciatore acceso (Pn max)	%	2,04			2,07			2,17		
Perdite al camino con bruciatore spento	%	0,09			0,08			0,07		
Perdite al mantello con bruciatore acceso (Pn max)	%	0,30			0,20			0,20		

Modello	U.M.	RESIDENCE HM								
		25 KIS			30 KIS			35 KIS		
SCARICO FUMI										
Classe Nox - UNI EN 15502		6			6			6		
Prevalenza residua tubi concentrici 0,85 m ø 60-100 mm	Pa	60			60			60		
Prevalenza residua tubi separati 0,5 m ø 80 mm	Pa	180			195			195		
Prevalenza residua caldaia senza tubi Pot. max.	Pa	186			199			199		
Prevalenza residua caldaia senza tubi Pot. min.	Pa	50			50			50		
CARATTERISTICHE ELETTRICHE										
Potenza elettrica (Pel max risc.-Pel max san.)	W	73-87			74-87			87-110		
Potenza elettrica bruciatore P max	W	44			44			67		
Potenza elettrica circolatore max	W	43			43			43		
Potenza elettrica circolatore min	W	4			4			4		
Tensione di alimentazione	V - Hz	230-50			230-50			230-50		
Grado di protezione	IP	X5D			X5D			X5D		
ESERCIZIO RISCALDAMENTO										
Pressione massima	bar	3			3			3		
Pressione minima per il funzionamento standard	bar	0,25÷0,45			0,25÷0,45			0,25÷0,45		
Temperatura massima	°C	90			90			90		
Campo di selezione della temperatura H2O risc.	°C	20/45 - 40/80			20/45 - 40/80			20/45 - 40/80		
Pompa: prevalenza max disponibile all'impianto	mbar	450			450			450		
alla portata di	l/h	1000			1000			1000		
Vaso di espansione a membrana	l	9			9			9		
Prearica vaso di espansione	bar	1			1			1		
ESERCIZIO SANITARIO - VERSIONE ISTANTANEA										
Pressione massima	bar	8			8			8		
Pressione minima	bar	0,5			0,5			0,5		
Quantità di acqua calda con Dt 25°C	l/min	14,3			17,2			20		
con Dt 30°C	l/min	11,9			14,3			16,7		
con Dt 35°C	l/min	10,2			12,3			14,3		
Portata minima acqua sanitaria	l/min	2			2			2		
Campo di selezione della temperatura H2O san.	°C	37/60			37/60			37/60		
Regolatore di flusso	l/min	10			12			14		
PORTATE ARIA E FUMI										
Riscaldamento		G20	G230	G31	G20	G230	G31	G20	G230	G31
Portata aria	Nm³/h	24,8	24,1	24,8	31,0	29,3	31,3	37,2	35,2	37,6
Portata fumi	Nm³/h	26,8	26,5	26,4	33,5	32,2	33,3	40,2	38,7	39,9
Portata massica fumi (max-min)	g/s	9,267-1,158	9,327-1,166	9,297-1,162	11,584-1,390	11,355-1,363	11,726-1,627	13,900-1,622	13,625-1,590	14,072-1,627
Sanitario										
Portata aria	Nm³/h	31,0	30,2	31,0	37,2	35,2	37,6	43,3	40,9	43,7
Portata fumi	Nm³/h	33,513	33,068	32,963	40,216	38,662	39,908	46,784	44,976	46,426
Portata massica fumi (max-min)	g/s	11,584-1,158	11,658-1,166	11,621-1,162	13,900-1,390	13,625-1,363	14,072-1,627	16,171-1,622	15,851-1,590	16,370-1,627
VALORI DI EMISSIONI A PORTATA MAX E MIN CON GAS (**)										
Tipo di gas		G20	G230	G31	G20	G230	G31	G20	G230	G31
Massimo										
CO s.a. inferiore a	p.p.m	230	200	250	200	230	250	240	230	240
CO2	%	8,8	10,0	10,0	8,8	10,3	9,9	8,8	10,3	9,9
Nox s.a. inferiore a	p.p.m	40	25	50	30	30	40	30	30	40
Temperatura fumi	°C	79	75	78	71	71	70	82	71	70
Minimo										
CO s.a. inferiore a	p.p.m	15	20	20	15	25	20	15	25	20
CO2	%	8,8	10,0	10,0	8,8	10,3	10,0	8,8	10,3	10
Nox s.a. inferiore a	p.p.m	30	25	50	30	30	40	30	30	40
Temperatura fumi	°C	60	66	60	57	63	57	60	63	57

(*) Valore medio tra le varie condizioni di funzionamento in sanitario

(**) Verifica eseguita con tubo concentrico 60-100 mm lunghezza 0,85 m; temperature acqua 80-60 °C

I dati contenuti nelle caselle contrassegnate in grigio sono da utilizzare per l'invio telematico all'ENEA ai fini delle detrazioni fiscali

SISTEMI IBRIDI

Sistemi ibridi - Soluzioni murali

DATI TECNICI RESIDENCE HM IS

	Modello	U.M.	RESIDENCE HM					
			20 IS			30 IS		
Categoria gas			II2HY20M3P			II2HY20M3P		
Paese di destinazione			IT			IT		
Tipo installazione scarichi fumo			B23P; B53P; C(10); C13,C13x; C33,C33x; C43,C43x; C53,C53x; C63,C63x; C83,C83x,C93,C93x			B23P; B53P; C(10); C13,C13x; C33,C33x; C43,C43x; C53,C53x; C63,C63x; C83,C83x,C93,C93x		
RISCALDAMENTO			G20	G230	G31	G20	G230	G31
Portata termica nominale (Hi)	kW		20,00			30,00		
Potenza termica nominale (80÷60 °C)	kW		19,53			29,28		
Potenza termica nominale (50÷30 °C)	kW		21,31			31,75		
Portata termica ridotta (Hi)	kW		2,50	3,50	-	3,50	4,20	-
Potenza termica ridotta (80÷60 °C)	kW		2,34	-	-	3,36	-	-
Potenza termica ridotta (50÷30 °C)	kW		2,57	-	-	3,71	-	-
SANITARIO								
Portata termica nominale (Hi)	kW		20,00			34,90	32,00	-
Potenza termica nominale (*)	kW		20,00			34,90		
Portata termica ridotta (Hi)	kW		2,50	3,50	-	3,50	4,20	-
Potenza termica ridotta (*)	kW		2,50	-	-	3,50	-	-
Rapporto di modulazione			1:8			1:10		
RENDIMENTI								
Rendimento utile Pn max (80°-60°)	%		97,7			97,6		
Rendimento utile Pn min (80°-60°)	%		93,5			96,0		
Rendimento utile Pn max (50°-30°)	%		106,5			105,8		
Rendimento utile Pn min (50°-30°)	%		102,9			106,0		
Rendimento utile 30 % (ritorno 30°C)	%		109,7			109,7		
Perdite al camino con bruciatore acceso (Pn max)	%		2,04			2,17		
Perdite al camino con bruciatore spento	%		0,09			0,07		
Perdite al mantello con bruciatore acceso (Pn max)	%		0,30			0,20		
SCARICO FUMI								
Classe Nox - UNI EN 15502			6			6		
Prevalenza residua tubi concentrici 0,85 m ø 60-100 mm	Pa		60			60		
Prevalenza residua tubi separati 0,5 m ø 80 mm	Pa		180			195		
Prevalenza residua caldaia senza tubi Pot. max.	Pa		186			199		
Prevalenza residua caldaia senza tubi Pot. min.	Pa		50			50		
CARATTERISTICHE ELETTRICHE								
Potenza elettrica (Pel max risc.-Pel max san.)	W		73-73			87-110		
Potenza elettrica bruciatore P max	W		44			67		
Potenza elettrica circolatore max	W		43			43		
Potenza elettrica circolatore min	W		4			4		
Tensione di alimentazione	V - Hz		230-50			230-50		
Grado di protezione	IP		X5D			X5D		
ESERCIZIO RISCALDAMENTO								
Pressione massima	bar		3			3		
Pressione minima per il funzionamento standard	bar		0,25÷0,45			0,25÷0,45		
Temperatura massima	°C		90			90		
Campo di selezione della temperatura H2O risc.	°C		20/45 - 40/80			20/45 - 40/80		
Pompa: prevalenza max disponibile all'impianto	mbar		450			450		
alla portata di	l/h		1000			1000		
Vaso di espansione a membrana	l		9			9		
Pre carica vaso di espansione	bar		1			1		
PORTATE ARIA E FUMI								
Riscaldamento			G20	G230	G31	G20	G230	G31
Portata aria	Nm ³ /h		24,804	23,889	24,936	37,206	35,16	37,581
Portata fumi	Nm ³ /h		26,811	26,223	26,487	40,216	38,662	39,908
Portata massica fumi (max-min)	g/s		9,267-1,158	9,244-1,166	9,339-1,166	13,900-1,622	13,625-1,590	14,072-1,627

Modello	U.M.	RESIDENCE HM					
		20 IS			30 IS		
Sanitario							
Portata aria	Nm ³ /h	24,804	23,889	24,936	43,284	40,903	43,719
Portata fumi	Nm ³ /h	26,811	26,223	26,487	46,784	44,976	46,426
Portata massica fumi (max-min)	g/s	9,267-1,158	9,244-1,166	9,339-1,166	16,171-1,622	15,851-1,590	16,370-1,627
VALORI DI EMISSIONI A PORTATA MAX E MIN CON GAS (**)							
Tipo di gas		G20	G230	G31	G20	G230	G31
Massimo							
CO s.a. inferiore a	p.p.m	220	160	250	240	230	240
CO ₂	%	8,8	10,1	10,0	8,8	10,3	9,9
Nox s.a. inferiore a	p.p.m	40	25	50	30	30	40
Temperatura fumi	°C	69	66	68	82	71	70
Minimo							
CO s.a. inferiore a	p.p.m	15	20	20	15	25	20
CO ₂	%	8,8	10,0	10,0	8,8	10,3	10
Nox s.a. inferiore a	p.p.m	30	25	50	30	30	40
Temperatura fumi	°C	60	66	60	60	63	57

(*) Valore medio tra le varie condizioni di funzionamento in sanitario

(**) Verifica eseguita con tubo concentrico 60-100 mm lunghezza 0,85 m; temperature acqua 80-60 °C

I dati contenuti nelle caselle contrassegnate in grigio sono da utilizzare per l'invio telematico all'ENEA ai fini delle detrazioni fiscali

DATI TECNICI ERP RESIDENCE HM KIS

DESCRIZIONE PARAMETRO	SIMBOLO	U.M.	25 KIS	30 KIS	35 KIS
Classe di efficienza stagionale del riscaldamento d'ambiente			A	A	A
Classe di efficienza energetica di riscaldamento dell'acqua			A	A	A
Potenza nominale	P nominale	kW	20	24	29
Efficienza energetica stagionale del riscaldamento d'ambiente	ηs	%	94	94	94
POTENZA TERMICA UTILE					
Alla potenza termica nominale e a un regime di alta temperatura (*)	P4	kW	19,5	24,4	29,3
Al 30% della potenza termica nominale e a un regime di bassa temperatura(**)	P1	kW	6,6	8,2	9,9
EFFICIENZA					
Alla potenza termica nominale e a un regime di alta temperatura (*)	η4	%	87,9	87,9	87,9
Al 30% della potenza termica nominale e a un regime di bassa temperatura(**)	η1	%	98,8	98,7	98,8
CONSUMI ELETTRICI AUSILIARI					
A pieno carico	elmax	W	30,0	31,1	44,3
A carico parziale	elmin	W	12,2	13,3	13,6
In modalità Standby	PSB	W	3,0	3,0	3,0
ALTRI PARAMETRI					
Perdite termiche in modalità standby	Pstby	W	30,0	35,0	35,0
Consumo energetico della fiamma pilota	Pign	W	-	-	-
Consumo energetico annuo	QHE	GJ	60	75	90
Livello della potenza sonora all'interno	LWA	dB	48	45	47
Emissioni di ossidi d'azoto	NOx	mg/kWh	22	20	35
PER GLI APPARECCHI DI RISCALDAMENTO COMBINATI					
Profilo di carico dichiarato			XL	XL	XL
Efficienza energetica di riscaldamento dell'acqua	ηwh	%	85	85	87
Consumo giornaliero di energia elettrica	Qelec	kWh	0,173	0,138	0,102
Consumo giornaliero di combustibile	Qfuel	kWh	23,014	23,01	22,524
Consumo annuo di energia elettrica	AEC	kWh	38	30	22
Consumo annuo di combustibile	AFC	GJ	17	17	17

* Regime di alta temperatura: 60°C al ritorno e 80°C mandata della caldaia

** Regime di bassa temperatura: per caldaie a condensazione 30°C, per caldaie a bassa temperatura 37°C, per altri apparecchi di riscaldamento 50°C di temperatura di ritorno

I dati contenuti nelle caselle contrassegnate in grigio sono da utilizzare per l'invio telematico all'ENEA ai fini delle detrazioni fiscali.

SISTEMI IBRIDI

Sistemi ibridi - Soluzioni murali

DATI TECNICI ERP RESIDENCE HM IS

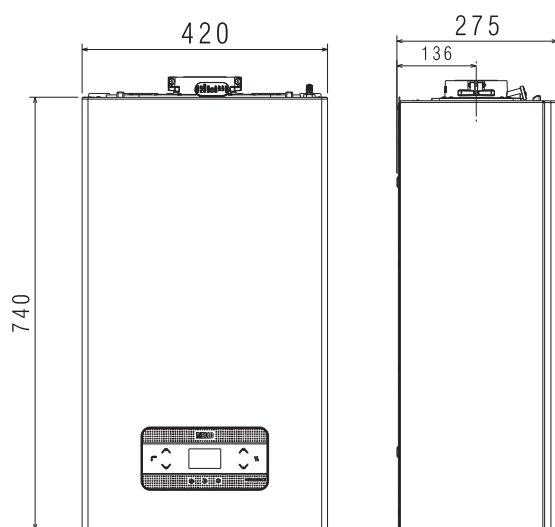
DESCRIZIONE PARAMETRO	SIMBOLO	U.M.	20 IS	30 IS
Classe di efficienza stagionale del riscaldamento d'ambiente			A	A
Classe di efficienza energetica di riscaldamento dell'acqua			-	-
Potenza nominale	P nominale	kW	20	29
Efficienza energetica stagionale del riscaldamento d'ambiente	η_s	%	94	94
POTENZA TERMICA UTILE				
Alla potenza termica nominale e a un regime di alta temperatura (*)	P4	kW	19,5	29,3
Al 30% della potenza termica nominale e a un regime di bassa temperatura(**)	P1	kW	6,6	9,9
EFFICIENZA				
Alla potenza termica nominale e a un regime di alta temperatura (*)	η_4	%	87,9	87,9
Al 30% della potenza termica nominale e a un regime di bassa temperatura(**)	η_1	%	98,8	98,8
CONSUMI ELETTRICI AUSILIARI				
A pieno carico	elmax	W	30,0	44,3
A carico parziale	elmin	W	12,2	13,6
In modalità Standby	PSB	W	3,0	3,0
ALTRI PARAMETRI				
Perdite termiche in modalità standby	Pstby	W	30,0	35,0
Consumo energetico della fiamma pilota	Pign	W	-	-
Consumo energetico annuo	QHE	GJ	60	90
Livello della potenza sonora all'interno	LWA	dB	48	47
Emissioni di ossidi d'azoto	NOx	mg/kWh	22	35
PER GLI APPARECCHI DI RISCALDAMENTO COMBINATI				
Profilo di carico dichiarato			-	-
Efficienza energetica di riscaldamento dell'acqua	η_{wh}	%	-	-
Consumo giornaliero di energia elettrica	Qelec	kWh	-	-
Consumo giornaliero di combustibile	Qfuel	kWh	-	-
Consumo annuo di energia elettrica	AEC	kWh	-	-
Consumo annuo di combustibile	AFC	GJ	-	-

* Regime di alta temperatura: 60°C al ritorno e 80°C mandata della caldaia

** Regime di bassa temperatura: per caldaie a condensazione 30°C, per caldaie a bassa temperatura 37°C, per altri apparecchi di riscaldamento 50°C di temperatura di ritorno

I dati contenuti nelle caselle contrassegnate in grigio sono da utilizzare per l'invio telematico all'ENEA ai fini delle detrazioni fiscali.

DIMENSIONI DI INGOMBRO RESIDENCE HM



Modello	U.M.	RESIDENCE HM				
		25 KIS	30 KIS	35 KIS	20 IS	30 IS
Altezza (H)	mm	740	740	740	740	740
Larghezza (L)	mm	420	420	420	420	420
Profondità (P)	mm	275	275	275	275	275
Peso netto	kg	29	30	30	28	29

Residence

DESCRIZIONE PRODOTTO

Residence è la caldaia murale a condensazione Riello ideale per la sostituzione e le nuove installazioni.

Lo scambiatore primario, interamente realizzato in acciaio inox con accessibilità frontale alla camera di combustione, garantisce la massima efficienza ed affidabilità nel tempo.

Residence è disponibile con potenze di 20, 25, 30 e 35 kW, in versioni combinate istantanee e solo riscaldamento.

- Controllo di combustione elettronico autoadattativo ACC.
- Omologazione Range Rated.
- Nuovo pannello di controllo digitale semplice ed intuitivo con display retroilluminato.
- Circolatore modulante a basso consumo.
- Rapporto di modulazione 1:8.
- Flangia fumi di serie con fumisteria dedicata.
- Valvola clapet e dispositivo SRD di serie.
- Termoregolazione di serie in abbinamento alla sonda esterna, disponibile come accessorio.
- Possibilità di installazione anche in incasso (modello 25 KIS) ed all'esterno in luoghi parzialmente protetti (IPX5D).
- Facilità di installazione e ampia scelta di accessori.
- Gestione integrata fino a 2 circuiti diretti o miscelati (con accessori BAG³ HYBRID o Kit gestione zone).

DATI TECNICI RESIDENCE KIS - IS

Modello	U.M.	RESIDENCE					
		25 KIS - 20 IS		30 KIS		35 KIS - 35 IS	
		G20	G31	G20	G31	G20	G31
RISCALDAMENTO							
Riscaldamento Portata termica nominale	kW	20,00		25,00		30,00	
	kcal/h	17.200		21.500		25.800	
Potenza termica nominale (80°/60°)	kW	19,48		24,33		29,22	
	kcal/h	16.753		20.920		25.129	
Potenza termica nominale (50°/30°)	kW	21,24		26,50		32,07	
	kcal/h	18.266		22.790		27.580	
Portata termica ridotta	kW	3,60	5,00	4,90	7,00	4,90	7,00
	kcal/h	3.096	4.300	4.214	6.020	4.214	6.020
Potenza termica ridotta (80°/60°)	kW	3,50	4,86	4,77	6,83	4,77	6,83
	kcal/h	3.006	4.180	4.104	5.870	4.104	5.870
Potenza termica ridotta (50°/30°)	kW	3,81	5,30	5,13	7,34	5,13	7,34
	kcal/h	3.276	4.558	4.412	6.315	4.412	6.315
Portata termica nominale Range Rated (Qn)	kW	20,00		25,00		30,00	
	kcal/h	17.200		21.500		25.800	
Portata termica minima Range Rated (Qm)	kW	3,60	5,00	4,90	7,00	4,90	7,00
	kcal/h	3.096	4.300	4.214	6.020	4.214	6.020
SANITARIO							
Portata termica nominale	kW	25,00		30,00		34,60	
	kcal/h	21.500		25.800		29.756	
Potenza termica nominale (*)	kW	26,25		31,50		36,33	
	kcal/h	22.575		27.090		31.244	
Portata termica ridotta	kW	3,60	5,00	4,90	7,00	4,90	7,00
	kcal/h	3.096	4.300	4.214	6.020	4.214	6.020
Potenza termica ridotta (*)	kW	3,28	5,00	4,54	7,00	4,54	7,00
	kcal/h	2.822	4.300	3.905	6.020	3.905	6.020

SISTEMI IBRIDI

Sistemi ibridi - Soluzioni murali

Modello	U.M.	RESIDENCE					
		25 KIS - 20 IS		30 KIS		35 KIS - 35 IS	
		G20	G31	G20	G31	G20	G31
Rendimento utile Pn max - Pn min (80°/60°)	%	97,4 - 97,1		97,3 - 97,4		97,4 - 97,4	
Rendimento di combustione	%	97,8		97,6		97,7	
Rendimento utile Pn max - Pn min (50°/30°)	%	106,2 - 105,8		106,0-104,7		106,9 - 104,7	
Rendimento utile 30% Pn max (30° ritorno)	%	108,4		108,1		108,2	
Rendimento a P media Range Rated (80°/60°)	%	97,3		97,0		97,5	
Rendimento a P media Range Rated 30% (30° ritorno)	%	108,5		108,4		108,3	
Potenza elettrica complessiva (max potenza riscaldamento)	W	75		72		84	
Potenza elettrica complessiva (max potenza sanitario)	W	85		83		99	
Potenza elettrica circolatore (1.000 l/h)	W	39		39		39	
CATEGORIA		I12H3P		I12H3P		I12H3P	
Tensione di alimentazione	V-Hz	230-50		230-50		230-50	
Grado di protezione	IP	X5D		X5D		X5D	
Perdite all'arresto	W	34		32		32	
Perdite al camino con bruciatore spento - bruciatore acceso	%	0,10 - 2,23		0,08 - 2,39		0,06 - 2,33	
ESERCIZIO RISCALDAMENTO							
Pressione massima	bar	3		3		3	
Pressione minima per funzionamento standard	bar	0,25-0,45		0,25-0,45		0,25-0,45	
Temperatura massima	°C	90		90		90	
Campo di selezione della temperatura H2O riscaldamento	°C	20/45 ÷ 40/80		20/45 ÷ 40/80		20/45 ÷ 40/80	
Pompa: prevalenza massima disponibile per l'impianto	mbar	286		286		286	
alla portata di	l/h	1.000		1.000		1.000	
Vaso d'espansione a membrana	l	9		9		9	
Pre carica vaso di espansione (riscaldamento)	bar	1		1		1	
ESERCIZIO SANITARIO (solo KIS)							
Pressione massima	bar	8		8		8	
Pressione minima	bar	0,15		0,15		0,15	
Quantità di acqua calda con Δt 25° C	l/min	15,1		18,1		20,8	
con Δt 30° C	l/min	12,5		15,1		17,4	
con Δt 35° C	l/min	10,8		12,9		14,9	
Portata minima acqua sanitaria	l/min	2		2		2	
Campo di selezione della temperatura H2O sanitaria	°C	37-60		37-60		37-60	
Regolatore di flusso	l/min	10		12		14	

* Valore medio tra le varie condizioni di funzionamento in sanitario.

DATI TECNICI ERP RESIDENCE KIS – IS

DESCRIZIONE PARAMETRO	SIMBOLO	U.M.	25 KIS – 20 IS	30 KIS	35 KIS – 35 IS
Classe di efficienza stagionale del riscaldamento d'ambiente			A	A	A
Classe di efficienza energetica di riscaldamento dell'acqua			A	A	A
Potenza nominale	P nominale	kW	19	24	29
Efficienza energetica stagionale del riscaldamento d'ambiente	η_s	%	93	93	93
POTENZA TERMICA UTILE					
Alla potenza termica nominale e a un regime di alta temperatura (*)	P4	kW	19,5	24,3	29,2
Al 30% della potenza termica nominale e a un regime di bassa temperatura(**)	P1	kW	6,5	8,1	9,7
EFFICIENZA					
Alla potenza termica nominale e a un regime di alta temperatura (*)	η_4	%	87,6	87,3	87,6
Al 30% della potenza termica nominale e a un regime di bassa temperatura(**)	η_1	%	97,7	97,6	97,5
CONSUMI ELETTRICI AUSILIARI					
A pieno carico	elmax	W	28,0	28,0	28,0
A carico parziale	elmin	W	14,0	14,0	14,0
In modalità Standby	PSB	W	3,0	3,0	3,0
ALTRI PARAMETRI					
Perdite termiche in modalità standby	Pstby	W	34,0	32,0	32,0
Consumo energetico della fiamma pilota	Pign	W	-	-	-
Consumo energetico annuo	QHE	GJ	36	45	53
Livello della potenza sonora all'interno	LWA	dB	50	50	52
Emissioni di ossidi d'azoto	NOx	mg/kWh	46	32	37
PER GLI APPARECCHI DI RISCALDAMENTO COMBINATI					
Profilo di carico dichiarato			XL	XL	XL
Efficienza energetica di riscaldamento dell'acqua	η_{wh}	%	86	84	85
Consumo giornaliero di energia elettrica	Qelec	kWh	0,139	0,145	0,138
Consumo giornaliero di combustibile	Qfuel	kWh	22,668	23,484	23,046
Consumo annuo di energia elettrica	AEC	kWh	30	32	30
Consumo annuo di combustibile	AFC	GJ	17	18	17

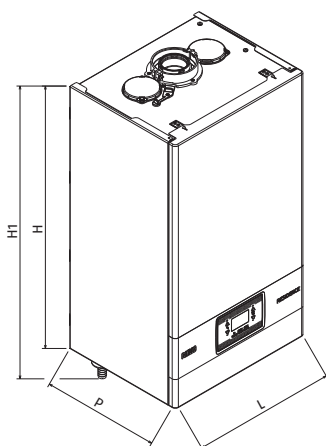
* Regime di alta temperatura: 60°C al ritorno e 80°C mandata della caldaia

** Regime di bassa temperatura: per caldaie a condensazione 30°C, per caldaie a bassa temperatura 37°C, per altri apparecchi di riscaldamento 50°C di temperatura di ritorno

NOTA: Con riferimento al regolamento delegato (UE) N. 811/2013, i dati rappresentati nella tabella possono essere utilizzati per il completamento della scheda di prodotto e l'etichettatura per apparecchi per il riscaldamento d'ambiente, degli apparecchi per il riscaldamento misti, degli insiemi di apparecchi per il riscaldamento d'ambiente, per i dispositivi di controllo della temperatura e i dispositivi solari:

COMPONENTE	Classe	Bonus
Sonda esterna	II	2%
Controllo ambiente RiCLOUD	V	3%
Sonda esterna + Controllo ambiente RiCLOUD	VI	4%
3 (o più) Controllo ambiente RiCLOUD + WiFi Box	VIII	5%

DIMENSIONI DI INGOMBRO RESIDENCE KIS – IS



Modello	U.M.	25 KIS – 20 IS	30 KIS	35 KIS – 35 IS
L	mm	420	420	420
P	mm	275	350	350
H	mm	740	740	740
H1	mm	822	822	822
Peso Netto	kg	35-34	37	37-36

Residence In

DESCRIZIONE PRODOTTO

Residence In è la soluzione Riello pensata per le esigenze installative in cui lo spazio fa la differenza e per un comfort senza compromessi. Residence In si distingue per compattezza (solo 249 mm di profondità sul Modello 25 kW), flessibilità applicativa e ampia disponibilità di accessori che garantiscono la compatibilità e retrocompatibilità anche nei box Riello più piccoli. Lo scambiatore primario, interamente realizzato in acciaio inox e con accessibilità frontale alla camera di combustione, e lo scambiatore a piastre ottimizzato assicurano la massima efficienza e affidabilità nel tempo e garantiscono un comfort elevato, sia in riscaldamento che in sanitario.

- Installazione universale: specifica per l'incasso in box, all'interno dell'abitazione e all'esterno in luogo parzialmente protetto (grado di protezione elettrica IPX5D).
- Soluzione ideale per la nuova edilizia e la sostituzione, grazie all'ampia gamma di accessori e kit specifici per l'incasso anche in piccoli box pre-esistenti
- Scambiatore condensante in acciaio inox di comprovata efficienza e affidabilità e con accesso frontale per una facile manutenzione e pulizia della camera di combustione
- Scambiatore sanitario high performance che assicura disponibilità di acqua calda in tempi brevi e ottima stabilità della temperatura di erogazione
- Interfaccia utente digitale semplice e intuitiva con display LCD retroilluminato per comunicazione diretta mediante testi multilingue e icone rappresentative
- Predisposizione per il collegamento con i comandi Hi, Comfort
- Vaso espansione da 9 litri sui Modelli 30 kW
- Ampio range di modulazione 1:8
- Possibilità di integrazione in sistemi multi-energia Riello via Bus e pannello di controllo remoto Energy Manager REC 10MH
- Progettata per funzionare con miscele di gas naturale e idrogeno, fino a un massimo del 20%
- Modelli di caldaia certificati per funzionare anche con GPL e Aria Propanata mediante kit optional disponibili come accessorio.

DATI TECNICI RESIDENCE IN

Modello	U.M.	RESIDENCE IN 25 KIS			RESIDENCE IN 30 KIS			RESIDENCE IN 30 IS		
		G20	G230	G31	G20	G230	G31	G20	G230	G31
Tipo di gas		II2HY20M3P			II2HY20M3P			II2HY20M3P		
Categoria apparecchio		IT			IT			IT		
Paese di destinazione		B23P; B53P; C(10); C13,C13x; C33,C33x; C43,C43x; C53,C53x; C63,C63x; C83,C83x; C93,C93x			B23P; B53P; C(10); C13,C13x; C33,C33x; C43,C43x; C53,C53x; C63,C63x; C83,C83x; C93,C93x			B23P; B53P; C(10); C13,C13x; C33,C33x; C43,C43x; C53,C53x; C63,C63x; C83,C83x; C93,C93x		
Tipo di apparecchio										
RISCALDAMENTO										
Portata termica nominale (Hi)	kW	20,00			25,00			25,00		
Potenza termica nominale (80±60 °C)	kW	19,40			24,40			24,40		
Potenza termica nominale (50±30 °C)	kW	20,92			26,78			26,78		
Portata termica ridotta (Hi)	kW	3,10	5,00	3,95	5,00	3,95	5,00	3,95	5,00	
Potenza termica ridotta (80±60 °C)	kW	2,94	4,74	3,79	4,81	3,79	4,81	3,79	4,81	
Potenza termica ridotta (50±30 °C)	kW	3,04	4,91	4,09	5,19	4,09	5,19	4,09	5,19	
SANITARIO										
Portata termica nominale (Hi)	kW	25,00			30,00			30,00		
Potenza termica nominale (*)	kW	25,00			30,00			30,00		
Portata termica ridotta (Hi)	kW	3,10	5,00	3,95	5,00	3,95	5,00	3,95	5,00	
Potenza termica ridotta (*)	kW	3,10	5,00	3,95	5,00	3,95	5,00	3,95	5,00	
RENDIMENTI										
Rendimento utile P max (80°-60°)	%	96,9			97,5			97,5		
Rendimento utile P min (80°-60°)	%	94,7			96,0			96,0		
Rendimento utile Pn max (50°-30°)	%	104,6			107,1			107,1		
Rendimento utile Pn min (50°-30°)	%	98,0			103,6			103,6		
Rendimento utile 30 % (ritorno 30°C)	%	109,1			108,8			108,8		
Rendimento a Pmedia Range Rated (80°-60°)(***)	%	97,0			97,3			97,3		
Rendimento a Pmedia Range Rated 30% (30° ritorno)(***)	%	109,3			109,0			109,0		

Modello	U.M.	RESIDENZE IN 25 KIS			RESIDENZE IN 30 KIS			RESIDENZE IN 30 IS		
		G20	G230	G31	G20	G230	G31	G20	G230	G31
Tipo di gas										
Perdite al camino con bruciatore acceso (Pn max)	%	2,80			2,26			2,26		
Perdite al camino con bruciatore spento	%	0,09			0,08			0,08		
Perdite al mantello con bruciatore acceso (Pn max)	%	0,30			0,24			0,24		
SCARICO FUMI										
Classe Nox - UNI EN 15502		6			6			6		
Prevalenza residua tubi concentrici 0,85 m ø 60-100 mm	Pa	60			60			60		
Prevalenza residua tubi separati 0,5 m ø 80 mm	Pa	180			190			190		
Prevalenza residua caldaia senza tubi e senza flangia	Pa	186			196			196		
CARATTERISTICHE ELETTRICHE										
Potenza elettrica (Pel max risc.-Pel max san.)	W	62-95			85 - 102			85 - 102		
Potenza elettrica bruciatore P max	W	53			60			60		
Potenza elettrica circolatore max	W	42			42			42		
Potenza elettrica circolatore min	W	4			4			4		
Tensione di alimentazione	V - Hz	230-50			230-50			230-50		
Grado di protezione	IP	X5D			X5D			X5D		
ESERCIZIO RISCALDAMENTO										
Pressione massima	bar	3			3			3		
Pressione minima per il funzionamento standard	bar	0,3			0,3			0,3		
Temperatura massima	°C	90			90			90		
Campo di selezione della temperatura H2O risc.	°C	20/45 - 40/80			20/45 - 40/80			20/45 - 40/80		
Pompa: prevalenza max disponibile all'impianto	mbar	340			340			340		
alla portata di	l/h	1000			1000			1000		
Vaso di espansione a membrana	l	8			9			9		
Pre carica vaso di espansione	bar	1			1			1		
ESERCIZIO SANITARIO - VERSIONE Istantanea										
Pressione massima	bar	8			8			\		
Pressione minima	bar	0,5			0,5			\		
Quantità di acqua calda con Δt 25°C	l/min	14,3			17,2			\		
con Δt 30°C	l/min	11,9			14,3			\		
con Δt 35°C	l/min	10,2			12,3			\		
Portata minima acqua sanitaria	l/min	2			2			\		
Campo di selezione della temperatura H2O san.	°C	37/60			37/60			\		
Regolatore di flusso	l/min	10			12			\		
PORTATE ARIA E FUMI										
Tipo di gas		G20	G230	G31	G20	G230	G31	G20	G230	G31
Riscaldamento										
Portata aria	Nm³/h	24,3	24,1	24,8	30,4	30,1	31,0	30,4	30,1	31,0
Portata fumi	Nm³/h	26,3	26,4	26,4	32,9	33,1	32,9	32,9	33,1	32,9
Portata massica fumi (max-min)	g/s	9,1-1,4	9,3-1,4	9,3-2,3	11,4-1,8	11,6-1,8	11,6-2,3	11,4-1,8	11,6-1,8	11,6-2,3
Sanitario										
Portata aria	Nm³/h	30,4	30,1	31,0	36,4	36,2	37,2	36,4	36,2	37,2
Portata fumi	Nm³/h	32,9	33,1	32,9	39,4	39,7	39,5	39,4	39,7	39,5
Portata massica fumi (max-min)	g/s	11,4-1,4	11,7-1,4	11,6-2,3	13,6-1,8	13,9-1,8	13,9-2,3	13,6-1,8	13,9-1,8	13,9-2,3
VALORI DI EMISSIONI A PORTATA MAX E MIN CON GAS (**)										
Tipo di gas		G20	G230	G31	G20	G230	G31	G20	G230	G31
Massimo										
CO s.a. inferiore a	p.p.m	140	80	140	150	130	150	150	130	150
CO2 (***)	%	9,1	10,1	10,1	9,1	10,1	10,1	9,1	10,1	10,1
Nox s.a. inferiore a	p.p.m	50	50	40	50	50	40	50	50	40
Temperatura fumi	°C	77	78	81	70	71	72	70	71	72
Minimo										
CO s.a. inferiore a	p.p.m	10	10	30	10	10	20	10	10	20
CO2 (***)	%	9,1	10,1	10,1	9,1	10,1	10,1	9,1	10,1	10,1
Nox s.a. inferiore a	p.p.m	30	50	40	40	50	50	40	50	50
Temperatura fumi	°C	64	61	63	63	59	60	63	59	60

* Valore medio tra le varie condizioni di funzionamento in sanitario.

** Verifica eseguita con tubo concentrico 60-100 mm - lungh. 0,85 m - temperatura acqua 80-60°C.

*** Valori certificati da ente terzo per i modelli Range Rated.

SISTEMI IBRIDI

Sistemi ibridi - Soluzioni murali

DATI TECNICI ERP RESIDENCE IN

DESCRIZIONE PARAMETRO	SIMBOLO	U.M.	25 KIS	30 KIS	30 IS
Classe di efficienza stagionale del riscaldamento d'ambiente			A	A	A
Classe di efficienza energetica di riscaldamento dell'acqua			A	A	-
Potenza nominale	P nominale	kW	19	24	24
Efficienza energetica stagionale del riscaldamento d'ambiente	η_s	%	93	93	93
POTENZA TERMICA UTILE					
Alla potenza termica nominale e a un regime di alta temperatura (*)	P4	kW	19,4	24,4	24,4
Al 30% della potenza termica nominale e a un regime di bassa temperatura(**)	P1	kW	6,5	8,2	8,2
EFFICIENZA					
Alla potenza termica nominale e a un regime di alta temperatura (*)	η_4	%	87,3	87,6	87,6
Al 30% della potenza termica nominale e a un regime di bassa temperatura(**)	η_1	%	98,5	98,2	98,2
CONSUMI ELETTRICI AUSILIARI					
A pieno carico	elmax	W	32,0	38,0	38,0
A carico parziale	elmin	W	12,0	12,0	12,0
In modalità Standby	PSB	W	3,0	3,0	3,0
ALTRI PARAMETRI					
Perdite termiche in modalità standby	Pstby	W	30,0	32,0	32,0
Consumo energetico della fiamma pilota	Pign	W	-	-	-
Consumo energetico annuo	QHE	GJ	42	56	56
Livello della potenza sonora all'interno	LWA	dB	50	53	53
Emissioni di ossidi d'azoto	NOx	mg/kWh	22	22	22
PER GLI APPARECCHI DI RISCALDAMENTO COMBINATI					
Profilo di carico dichiarato			XL	XL	-
Efficienza energetica di riscaldamento dell'acqua	η_{wh}	%	84	84	-
Consumo giornaliero di energia elettrica	Qelec	kWh	0,133	0,152	-
Consumo giornaliero di combustibile	Qfuel	kWh	23,183	23,306	-
Consumo annuo di energia elettrica	AEC	kWh	29	33	-
Consumo annuo di combustibile	AFC	GJ	18	18	-

* Regime di alta temperatura: 60°C al ritorno e 80°C mandata della caldaia

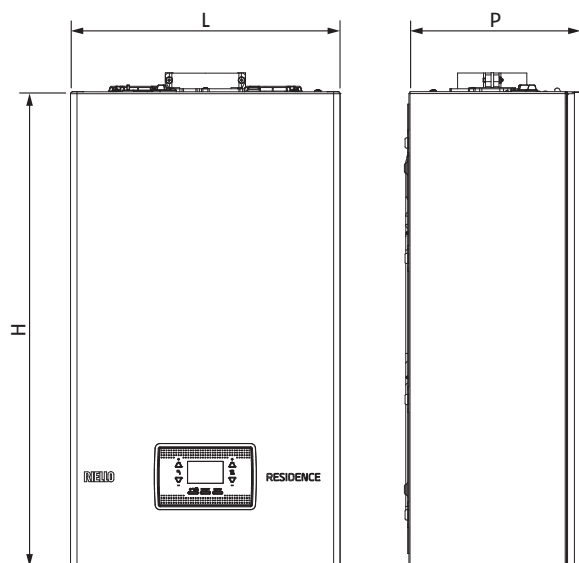
** Regime di bassa temperatura: per caldaie a condensazione 30°C, per caldaie a bassa temperatura 37°C, per altri apparecchi di riscaldamento 50°C di temperatura di ritorno

*** Solo per apparecchi di riscaldamento combinati.

NOTA: Con riferimento al regolamento delegato (UE) N. 811/2013, i dati rappresentati nella tabella possono essere utilizzati per il completamento della scheda di prodotto e l'etichettatura per apparecchi per il riscaldamento d'ambiente, degli apparecchi per il riscaldamento misti, degli insiemi di apparecchi per il riscaldamento d'ambiente, per i dispositivi di controllo della temperatura e i dispositivi solari:

COMPONENTE	Classe	Bonus
Sonda esterna	II	2%
Controllo remoto OT+	V	3%
Sonda esterna + Controllo remoto OT+	VI	4%

DIMENSIONI DI INGOMBRO RESIDENCE IN



Modello	U.M.	RESIDENCE IN 25 KIS	RESIDENCE IN 30 KIS	RESIDENCE IN 30 IS
Altezza (H)	mm	740	740	740
Larghezza (L)	mm	420	420	420
Profondità (P)	mm	250	275	275
Peso netto	kg	31,0	33,0	31,0

Start

DESCRIZIONE PRODOTTO

START è la nuova proposta, completamente rinnovata dal punto di vista tecnologico e funzionale, di caldaie a condensazione Riello per utenze domestiche di piccole e medie dimensioni.

START è disponibile in 3 taglie 15, 25, 30 kW, in versioni combinate (KIS) e solo riscaldamento (IS).

Una delle caratteristiche distintive della nuova START è l'innovativo pannello comandi digitale con tasti touch progettato con una particolare attenzione alla facilità di utilizzo.

- Scambiatore sanitario ad alta efficienza sviluppato da Riello.
- HMI touchscreen moderna e intuitiva, con icone rappresentative e tasti capacitivi con suono acustico "buzzer".
- Design moderno e lineare con copertura raccordi inferiori sotto-caldaia disponibile come accessorio per un'ottima integrazione estetica.
- Funzioni elettroniche specifiche sanitarie: ritardo sanitario, funzione anti-pendolazione e ventilatore smart.
- Gruppo idraulico con sequenza a standard DIN.
- Circolatore basso consumo ($IEE \leq 0,20$) 7 m ad alta prevalenza disponibile come accessorio.
- Facilità di installazione, integrazione anche in spazi contenuti e sostituzione grazie all'ampia scelta di accessori disponibili come optional.
- Rapporto di modulazione 1:8.
- Facile manutenzione e pulizia della camera di combustione grazie all'accesso frontale allo scambiatore.
- Efficienza stagionale 93%.
- Vaso espansione laterale da 8 litri.
- Flangia fumi di serie con fumisteria dedicata.
- Termoregolazione di serie in abbinamento alla sonda esterna, disponibile come accessorio.
- Possibilità di installazione anche ad incasso (modello 25 KIS e 30 KIS) e all'esterno in luoghi parzialmente protetti (IPX5D).
- Traversa di montaggio già integrata in caldaia e cavo di alimentazione elettrica a corredo.
- Funzionamento a metano di serie con possibilità di trasformazione a GPL (G31) e aria propanata tramite accessori. Tale modifica è a cura dell'installatore o del servizio tecnico di assistenza.

DATI TECNICI START

Modello	U.M.	START 15 IS			START 25 KIS - IS			START 30 KIS		
Tipo di gas		G20	G31	G20	G230	G31	G20	G230	G31	
Categoria apparecchio		II2HY20M3P			II2HY20M3P			II2HY20M3P		
Paese di destinazione		IT			IT			IT		
Tipo di apparecchio		B23P-B53P-C13-C13X-C33-C33X-C43-C43X-C53-C53X-C83-C83X-C93-C93X								
RISCALDAMENTO										
Portata termica nominale (Hi)	kW	15,00			20,00			25,00		
Potenza termica nominale (80÷60 °C)	kW	14,51			19,38			24,38		
Potenza termica nominale (50÷30 °C)	kW	15,86			20,92			26,78		
Portata termica ridotta (Hi)	kW	3,10	5,00	3,10	3,10	5,00	3,95	3,95	5,00	
Potenza termica ridotta (80÷60 °C)	kW	2,94	4,80	2,94	2,94	4,74	3,79	3,79	4,81	
Potenza termica ridotta (50÷30 °C)	kW	3,04	5,21	3,04	3,04	4,91	4,09	4,09	5,19	
SANITARIO										
Portata termica nominale (Hi)	kW	25,00			25,00			30,00		
Potenza termica nominale (*)	kW	25,00			25,00			30,00		
Portata termica ridotta (Hi)	kW	3,10	5,00	3,10	3,10	5,00	3,95	3,95	5,00	
Potenza termica ridotta (*)	kW	3,10	5,00	3,10	3,10	5,00	3,95	3,95	5,00	
RENDIMENTI										
Rendimento utile Pn max-Pn min (80°-60°)	%	96,7 - 94,7			96,9 - 94,7			97,5 - 96,0		
Rendimento utile Pn max-Pn min (50°-30°)	%	105,7 - 98,0			104,6 - 98,0			107,1 - 103,6		
Rendimento utile 30 % (ritorno 30°C)	%	109,6			109,1			108,8		
Rendimento a P media Range Rated (80°-60°)	%	-			97,0			97,3		
Rendimento a P media Range Rated 30% (30° ritorno)	%	-			109,3			109,0		
Rendimento di combustione	%	97,2			97,2			97,7		
Perdite al camino con bruciatore acceso (Pn max)	%	2,8			2,8			2,3		
Perdite al camino con bruciatore spento	%	0,12			0,09			0,08		
Perdite al mantello con bruciatore acceso (Pn max)	%	0,3			0,3			0,2		

Modello	U.M.	START15 IS		START 25 KIS - IS			START 30 KIS		
		G20	G31	G20	G230	G31	G20	G230	G31
SCARICO FUMI									
Classe Nox - UNI EN 15502		6		6			6		
Prevalenza residua tubi concentrici 0,85 m ø 60-100 mm	Pa	60		60			60		
Prevalenza residua tubi separati 0,5 m ø 80 mm	Pa	180		180			190		
Prevalenza residua caldaia senza tubi e senza flangia	Pa	186		186			196		
CARATTERISTICHE ELETTRICHE									
Potenza elettrica (Pel max risc.- Pel max san.)	W	64 - 95		62 - 95			85 - 102		
Potenza elettrica circolatore (1000 l/h)	W	42		42			42		
Tensione di alimentazione	V - Hz	230-50		230-50			230-50		
Grado di protezione	IP	X5D		X5D			X5D		
ESERCIZIO RISCALDAMENTO									
Pressione massima	bar	3		3			3		
Pressione minima per il funzionamento standard	bar	0,25		0,25			0,25		
Temperatura massima	°C	90		90			90		
Campo di selezione della temperatura H2O risc.	°C	20/45 - 40/80		20/45 - 40/80			20/45 - 40/80		
Pompa: prevalenza max disponibile all'impianto	mbar	408		408			408		
alla portata di	l/h	1000		1000			1000		
Vaso di espansione a membrana	l	8		8			8		
Pre carica vaso di espansione	bar	1		1			1		
ESERCIZIO SANITARIO - VERSIONE ISTANTANEA									
Pressione massima	bar	-		8			8		
Pressione minima	bar	-		0,5			0,5		
Quantità di acqua calda con Δt 25°C	l/min	-		14,3			17,2		
con Δt 30°C	l/min	-		11,9			14,3		
con Δt 35°C	l/min	-		10,2			12,3		
Portata minima acqua sanitaria	l/min	-		2			2		
Campo di selezione della temperatura H2O san.	°C	-		37/60			37/60		
Regolatore di flusso	l/min	-		10			12		
PORTATE ARIA E FUMI									
Tipo di gas		G20	G31	G20	G230	G31	G20	G230	G31
Portata aria risc.	Nm³/h	18,2	18,6	24,3	24,1	24,8	30,4	30,1	31,0
Portata aria sanit.	Nm³/h	30,4	31	30,4	30,1	31,0	36,4	36,2	37,2
Portata fumi risc.	Nm³/h	19,7	19,8	26,3	26,4	26,4	32,9	33,1	32,9
Portata fumi sanit.	Nm³/h	32,9	33	32,9	33,1	33,0	39,4	39,7	39,5
Portata massica fumi max risc.	g/s	6,8	6,9	9,1	9,3	9,3	11,3	11,6	11,6
Portata massica fumi max sanit.	g/s	11,4	11,7	11,4	11,7	11,6	13,6	14,0	13,9
Portata massica fumi min risc.	g/s	1,4	2,3	1,4	1,4	2,3	1,8	1,8	2,3
Portata massica fumi min sanit.	g/s	1,4	1,4	1,4	1,4	2,3	1,8	1,8	2,3
VALORI DI EMISSIONI A PORTATA MAX E MIN CON GAS (**)									
Tipo di gas		G20	G31	G20	G230	G31	G20	G230	G31
Massimo									
CO s.a. inferiore a	p.p.m	110	110	140	80	140	150	130	150
CO2	%	9,0	10,0	9,0	10,0	10,0	9,0	10,0	10,0
Nox s.a. inferiore a	p.p.m	20	20	50	50	40	50	50	40
Temperatura fumi	°C	71	71	77	78	81	70	71	72
Minimo									
CO s.a. inferiore a	p.p.m	10	30	10	10	30	10	10	20
CO2	%	9,0	10,0	9,0	10,0	10,0	9,0	10,0	10,0
Nox s.a. inferiore a	p.p.m	30	40	30	50	40	40	50	50
Temperatura fumi	°C	64	63	64	61	63	63	59	60

* Valore medio tra le varie condizioni di funzionamento in sanitario.

** Verifica eseguita con tubo concentrico 60-100 mm - lungh. 0,85 m - temperatura acqua 80-60°C.

SISTEMI IBRIDI

Sistemi ibridi - Soluzioni murali

DATI TECNICI ERP START

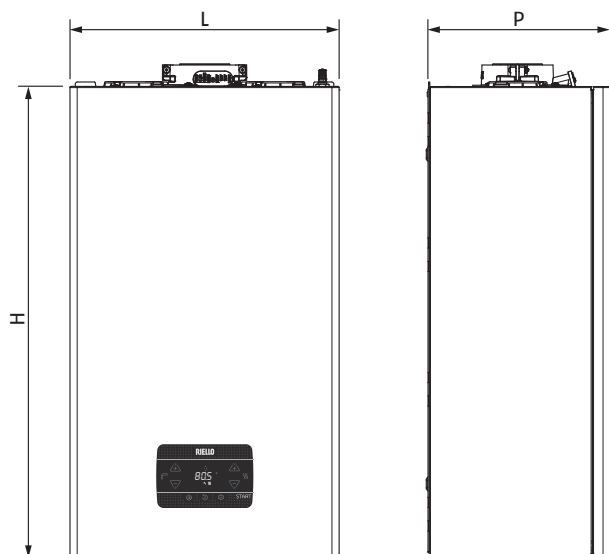
DESCRIZIONE PARAMETRO	SIMBOLO	U.M.	15 IS	25 KIS - IS	30 KIS
Classe di efficienza stagionale del riscaldamento d'ambiente			A	A	A
Classe di efficienza energetica di riscaldamento dell'acqua			-	A	A
Potenza nominale	P nominale	kW	15	19	24
Efficienza energetica stagionale del riscaldamento d'ambiente	η_s	%	93	93	93
POTENZA TERMICA UTILE					
Alla potenza termica nominale e a un regime di alta temperatura (*)	P4	kW	14,5	19,4	24,4
Al 30% della potenza termica nominale e a un regime di bassa temperatura(**)	P1	kW	4,9	6,5	8,2
EFFICIENZA					
Alla potenza termica nominale e a un regime di alta temperatura (*)	η_4	%	87,1	87,3	87,6
Al 30% della potenza termica nominale e a un regime di bassa temperatura(**)	η_1	%	98,7	98,5	98,2
CONSUMI ELETTRICI AUSILIARI					
A pieno carico	elmax	W	32,0	32,0	38,0
A carico parziale	elmin	W	12,0	12,0	12,0
In modalità Standby	PSB	W	3,0	3,0	3,0
ALTRI PARAMETRI					
Perdite termiche in modalità standby	Pstby	W	30,5	30,0	32,0
Consumo energetico della fiamma pilota	Pign	W	-	-	-
Consumo energetico annuo	QHE	GJ	45	42	56
Livello della potenza sonora all'interno	LWA	dB	46	50	53
Emissioni di ossidi d'azoto	NOx	mg/kWh	22	22	22
PER GLI APPARECCHI DI RISCALDAMENTO COMBINATI					
Profilo di carico dichiarato			-	XL	XL
Efficienza energetica di riscaldamento dell'acqua	η_{wh}	%	-	84	84
Consumo giornaliero di energia elettrica	Qelec	kWh	-	0,133	0,152
Consumo giornaliero di combustibile	Qfuel	kWh	-	23,183	23,306
Consumo annuo di energia elettrica	AEC	kWh	-	29	33
Consumo annuo di combustibile	AFC	GJ	-	18	18

* Regime di alta temperatura: 60°C al ritorno e 80°C mandata della caldaia

** Regime di bassa temperatura: per caldaie a condensazione 30°C, per caldaie a bassa temperatura 37°C, per altri apparecchi di riscaldamento 50°C di temperatura di ritorno

*** Solo per apparecchi di riscaldamento combinati.

DIMENSIONI DI INGOMBRO START



Modello	U.M.	START 15 IS	START 25 IS
Altezza (H)	mm	700	700
Larghezza (L)	mm	400	400
Profondità (P)	mm	275	275
Peso netto	kg	27,5	27,5

Modello	U.M.	START 25 KIS	START 30 KIS
Altezza (H)	mm	700	700
Larghezza (L)	mm	400	400
Profondità (P)	mm	275	275
Peso netto	kg	28,5	30,0

PANNELLO DI COMANDO

Il pannello di comando T300 è l'interfaccia utente del sistema, può essere usato anche come controllo della temperatura ambiente in cui è installato.

Il T300 ha le seguenti funzioni:

1) Funzionamento come interfaccia di macchina

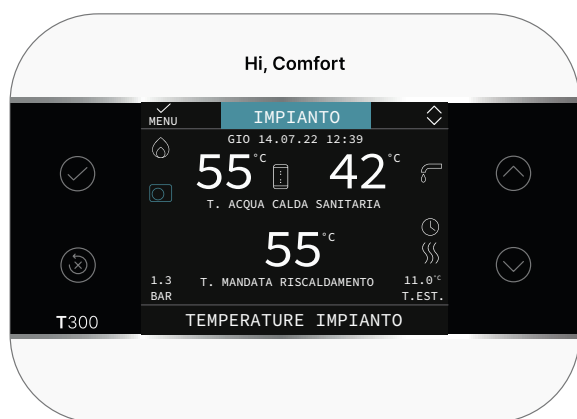
In questa modalità di utilizzo l'interfaccia utente permette di gestire principalmente il funzionamento dei componenti del sistema.

In questo caso le richieste di riscaldamento e raffreddamento vengono gestite utilizzando un termostato ambiente esterno o una sonda ambiente (accessori da acquistare separatamente) come indicato negli SCHEMI IMPIANTO con l'aggiunta dell'accessorio dedicato per controllo zona.

2) Funzionamento come interfaccia macchina + regolazione temperatura ambiente

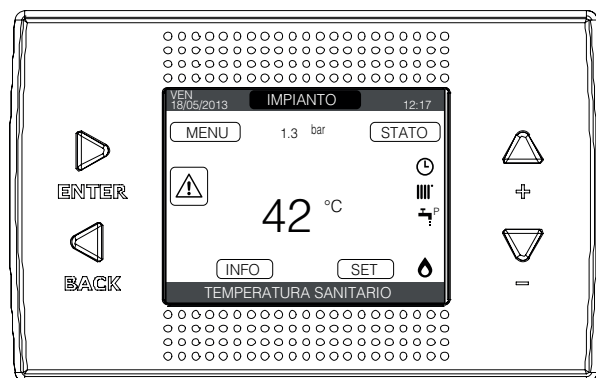
In questa modalità di utilizzo il T300 oltre alle funzioni di interfaccia di sistema, è in grado anche di controllare la temperatura dell'ambiente in cui è installato. Riferirsi agli schemi impianto.

Pannello di comando



Tasto	Descrizione
	- Conferma
	- Annulla la selezione - Ritorno alla schermata precedente. - Ritorno alla schermata principale (pressione > 2 sec.) - Reset allarmi
	- Per navigare nei sottomenù, modificare i valori e per cambio pagine
	- IMPIANTO - ZONA/E - SISTEMA

Interfaccia utente REC10MH



L'interfaccia utente dell'unità, anche denominata interfaccia REC10MH, è installata remotamente.

Si tratta di un'interfaccia estremamente semplice ed intuitiva ed è pensata per essere utilizzata dall'utente del sistema per settare le temperature di funzionamento dell'impianto di riscaldamento, condizionamento e del serbatoio inerziale sanitario.

Per l'utilizzo di questo controllo si rimanda completamente al manuale specifico.

Bag³ Hybrid

DESCRIZIONE PRODOTTO BAG³ HYBRID

Il BAG³ HYBRID è un distributore idraulico in grado di separare idraulicamente i circuiti dei generatori di calore dal resto dell'impianto di riscaldamento/raffrescamento, suddividendolo in una o due zone; è da utilizzarsi in abbinamento a caldaia, pompa di calore ed ad ulteriori accessori specifici (es. bollitori, moduli e pannelli solari, ecc.) in modo da permettere l'allestimento di impianti ibridi.

Comprende una bottiglia di miscela, una scatola elettrica con schede di gestione, uno/due circolatori auto modulanti basso consumo e una valvola tre-vie miscelatrice che governa la temperatura dell'acqua nella zona a bassa temperatura (versione 1D+1M). Il distributore idraulico è da alloggiare all'interno del box specifico (fornito come accessorio) che può essere installato pensile (solo in installazione da interno) o ad incasso.

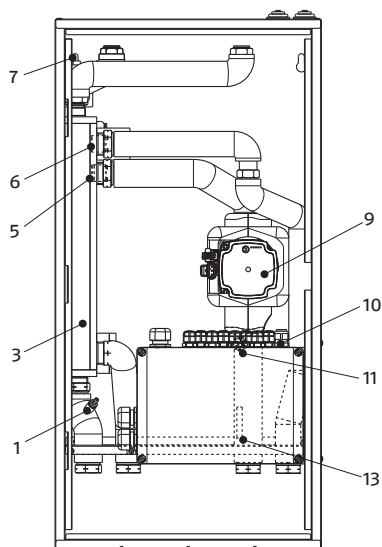
- BAG³ HYBRID 1D e 2D: per impianto diretto (1 o 2 zone), trova applicazione quale separatore idraulico tra generatori (caldaia e pompa di calore) e impianto. Equipaggiati di circolatori automodulanti, basso consumo.
- BAG³ HYBRID 1D+1M: per impianto diretto e miscelato, trova applicazione come separatore idraulico tra generatori (caldaia e pompa di calore) e impianto a doppia temperatura. Equipaggiato di circolatori automodulanti, basso consumo. La gestione della valvola miscelatrice e della pompa del circuito miscelato viene effettuata dall'intelligenza di sistema
- Adatto per installazione in incasso o all'esterno
- Box da incasso in lamiera zincata verniciabile di bianco
- Componenti idraulici forniti già coibentati per poter essere utilizzati anche nella fase di raffrescamento estivo
- Componenti elettrici ed elettronici (circolatori, valvole, sonde, ecc.) già precablati
- Possibilità di sezionare l'impianto e la pompa di calore con rubinetti installabili nella parte inferiore del box
- Disponibilità di installazione di una valvola deviatrice, fornita come accessorio, per il preriscaldamento di un eventuale bollitore da parte della pompa di calore
- BAG³ HYBRID sono equipaggiati di serie con termostato limite per impianti a bassa temperatura

DATI TECNICI BAG³ HYBRID

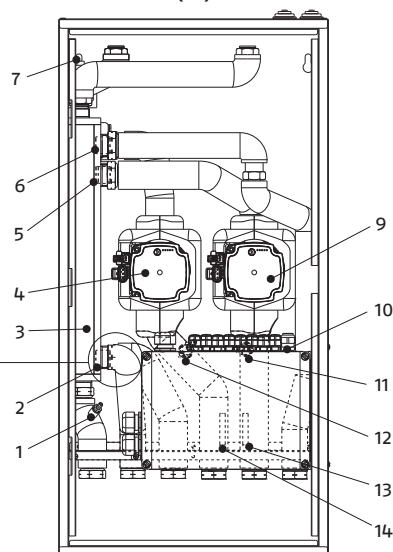
Modello	U.M.	BAG ³ HYBRID		
		1D	2D	1D+1M
Alimentazione elettrica	V~Hz	230 (±10%) - 50 Hz		
Potenza massima assorbita	W	57	114	118
Potenza assorbita dal singolo circolatore - min / max	W	5/52		
Assorbimento elettrico del singolo circolatore - min / max	A	0,07/0,52		
Temperatura di funzionamento	°C	4-90		
Grado di protezione elettrica pensile	°C	IP10D		
Grado di protezione elettrica incasso	-	IPX5D		
Pressione massima	bar	3		

STRUTTURA BAG³ HYBRID

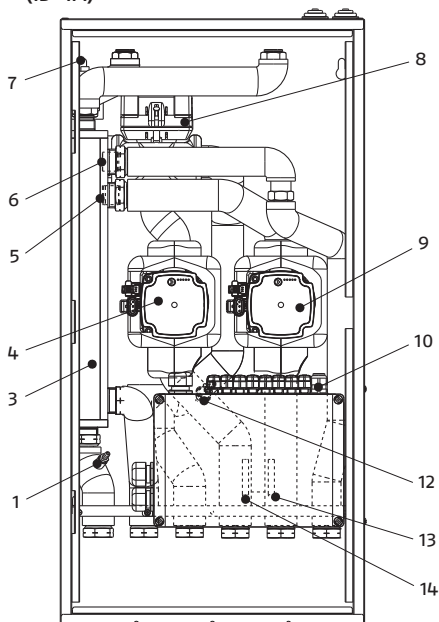
1 ZONA DIRETTA (1D)



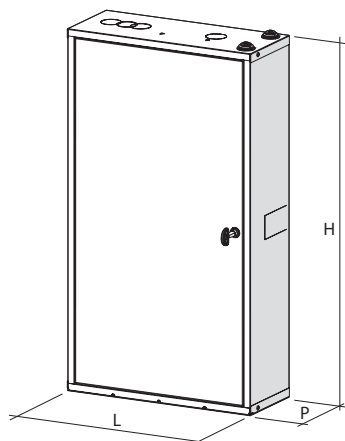
2 ZONA DIRETTA (2D)



1 ZONA DIRETTA + 1 ZONA MISCELATA (1D+1M)



1. Rubinetto di scarico
2. Valvola di non ritorno zona 1 (Z1) (presente solo nella configurazione 2D)
3. Bottiglia di miscela
4. Circolatore impianto zona 1 (Z1)
5. Valvola di non ritorno circuito pompa di calore
6. Valvola di non ritorno zona principale (ZP)
7. Valvola di sfiato aria
8. Valvola miscelatrice zona 1 (Z1)
9. Circolatore impianto zona principale (ZP)
10. Scatola connessioni elettriche
11. Termostato limite bassa temperatura zona principale (ZP) (presente solo nella configurazione 1D e 2D)
12. Termostato limite bassa temperatura zona 1 (Z1)
13. Sonda impianto alta temperatura zona principale (ZP)
14. Sonda impianto bassa temperatura zona 1 (Z1)

DIMENSIONI DI INGOMBRO BAG³ HYBRID

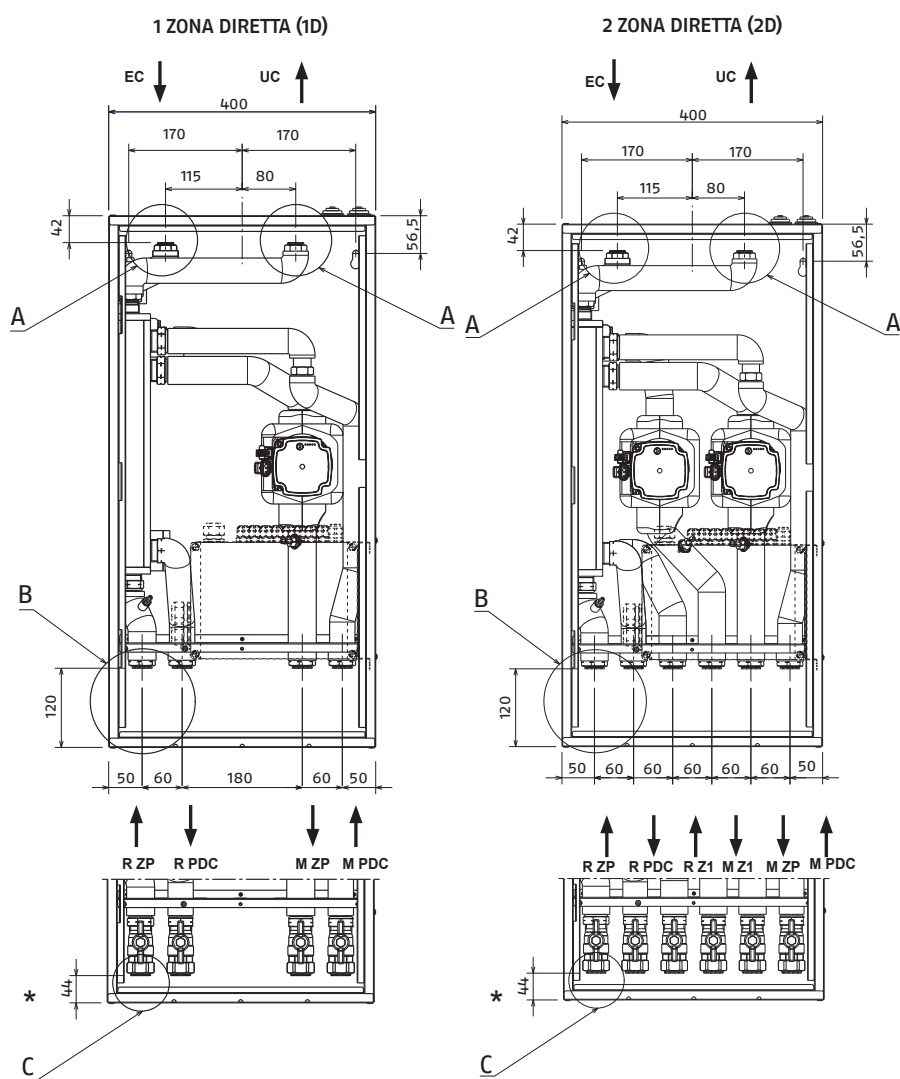
Modello	U.M.	BAG ³ HYBRID		
		1D	2D	1D+1M
L	mm	400	400	400
P	mm	160	160	160
H	mm	797	797	797
Peso netto box *	kg	8	8	8
Peso netto frutto	kg	13	15	18

SISTEMI IBRIDI

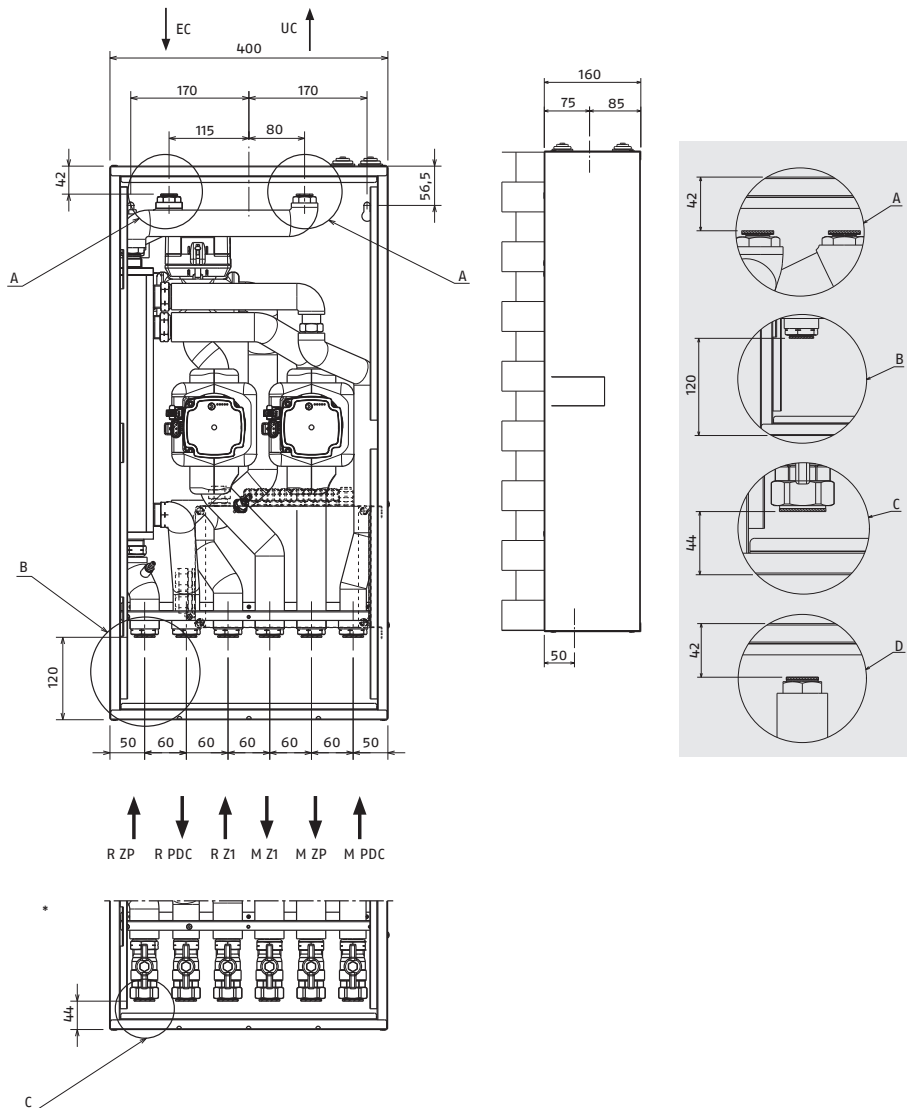
Sistemi ibridi - Soluzioni murali

ATTACCHI IDRAULICI BAG³ HYBRID

Gli allacciamenti possono avvenire direttamente utilizzando gli attacchi femmina presenti sui tubi di mandata e ritorno del BAG³ HYBRID; sulle connessioni dell'impianto e della pompa di calore è possibile interporre dei rubinetti di sezionamento forniti come accessorio. Tali rubinetti risultano molto utili all'atto della manutenzione perché permettono di svuotare solo il BAG³ HYBRID senza dover svuotare anche l'intero impianto.



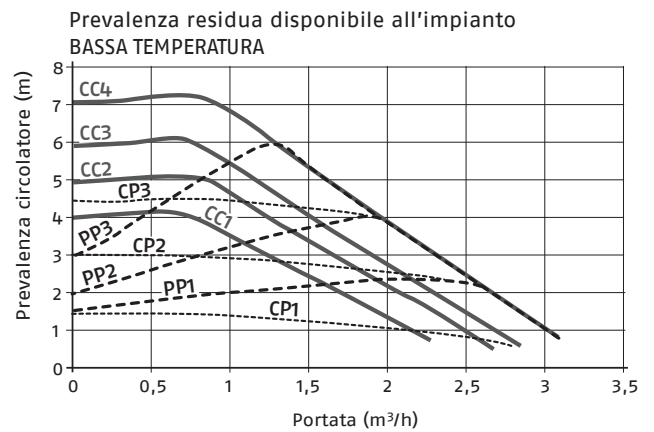
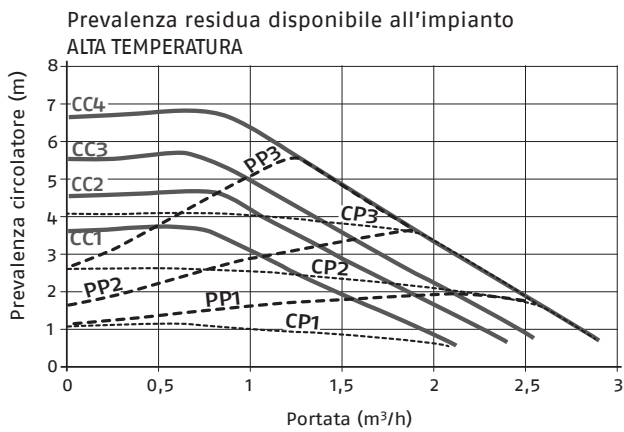
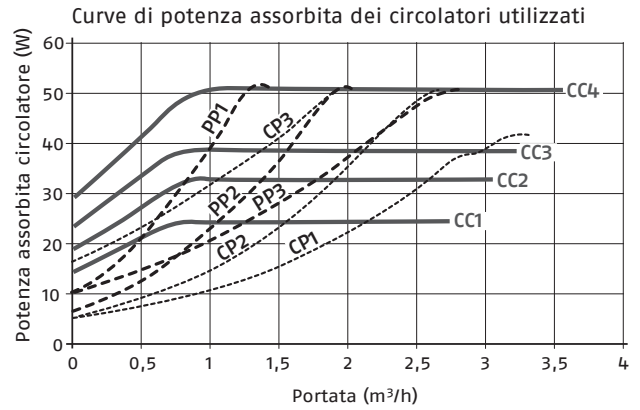
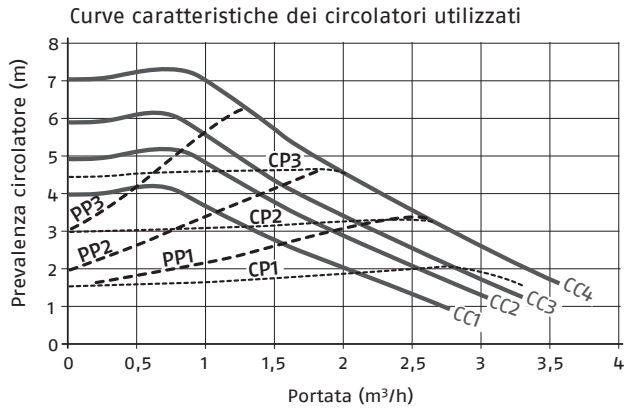
1 ZONA DIRETTA + 1 ZONA MSICELATA (1D+1M)



- EC Entrata dalla caldaia ($\varnothing 3/4''$)
 UC Uscita verso la caldaia ($\varnothing 3/4''$)
 UB Uscita verso bollitore sanitario ($\varnothing 3/4''$)
 M PDC Mandata da pompa di calore ($\varnothing 1''$)
 M ZP Mandata zona principale ($\varnothing 1''$)
 M Z1 Mandata zona 1 ($\varnothing 1''$)
 R PDC Ritorno verso pompa di calore ($\varnothing 1''$)
 R ZP Ritorno zona principale ($\varnothing 1''$)
 R Z1 Ritorno zona 1 ($\varnothing 1''$)
 * Configurazione con rubinetti di sezionamento (forniti come accessorio)

CIRCOLATORI BAG³ HYBRID

BAG³ HYBRID è equipaggiato di circolatori ad alta efficienza e controllo elettronico le cui prestazioni, da utilizzare per il dimensionamento degli impianti, sono riportate nel grafico.



- PP1 Curva di prevalenza proporzionale BASSA
- PP2 Curva di prevalenza proporzionale MEDIA
- PP3 Curva di prevalenza proporzionale ALTA

- CP1 Curva di prevalenza costante BASSA
- CP2 Curva di prevalenza costante MEDIA
- CP3 Curva di prevalenza costante ALTA

- CC1 Curva 1 = 4 metri
- CC2 Curva 2 = 5 metri
- CC3 Curva 3 = 6 metri
- CC4 Curva 4 MAX = 7 metri

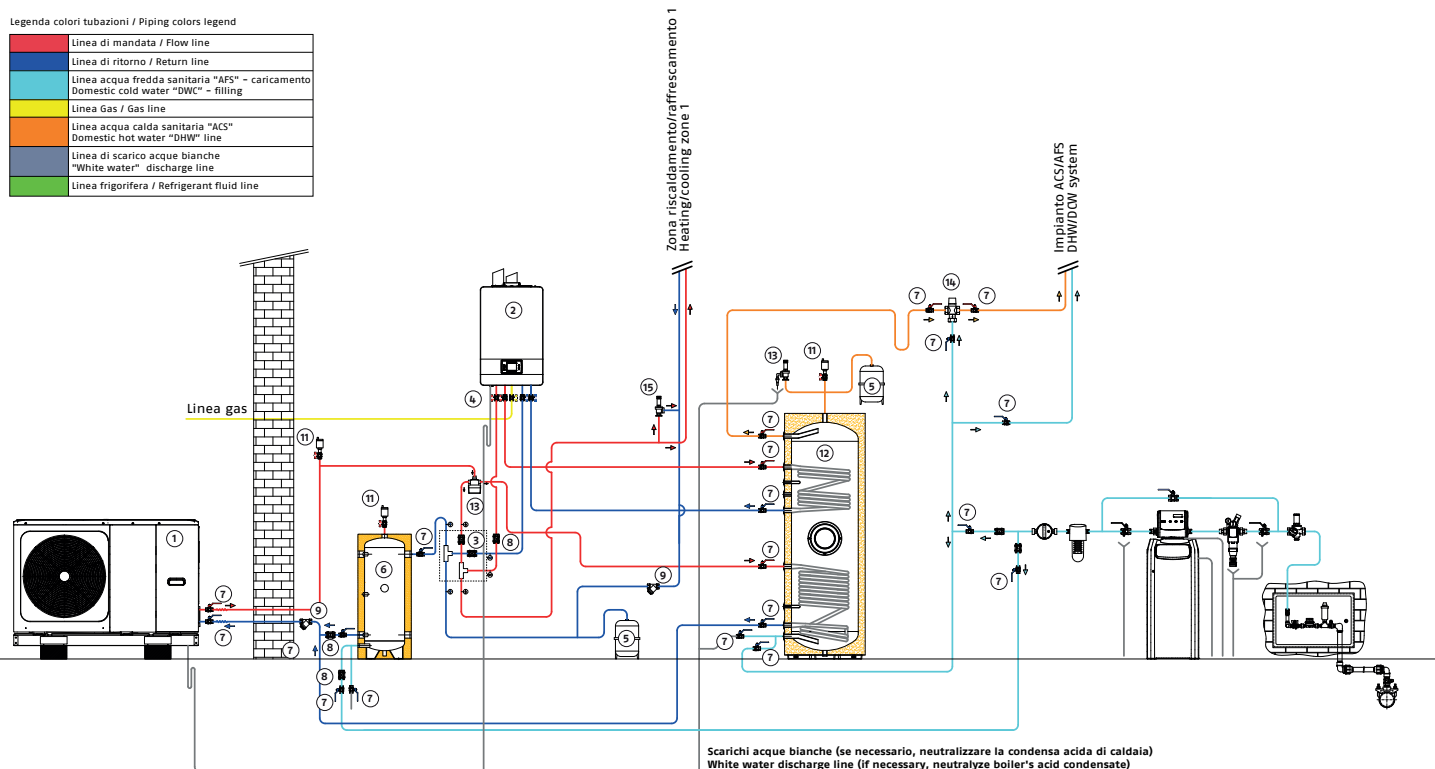
ESEMPI DI IMPIANTO CON SISTEMA IBRIDO MURALE

Esempi d'installazione di sistemi ibridi composti da Pompa di calore, caldaia murale ed eventualmente solare termico. La distribuzione verso gli ambienti potrebbe essere diretta (utilizzando il modulo H Box) oppure attraverso i moduli Bag Hybrid opportunamente configurati a seconda delle esigenze delle zone ambiente. La gestione ambiente può essere effettuata tramite controllo "Hi comfort" in collegamento ON/OFF con il sistema. Se abbinato alla Wi-Fi Box, "Hi comfort" consente la programmazione da remoto tramite App.

In alternativa è possibile utilizzare come controllo di zona il pannello del sistema ibrido, e per eventuali zone aggiuntive il kit pannello zona aggiuntiva. Tale soluzione non consente la gestione tramite App.

È anche possibile collegare a ogni zona una sonda ambiente passiva da incassare su placche elettriche standard del tipo NTC 10 kohm B3435, per il controllo completo dell'impianto da un unico comando remoto REC10MH.

IMPIANTO BIVALENTE RISCALDAMENTO, RAFFRESCAMENTO CON COLLEGAMENTO IN DIRETTA. PRODUZIONE ACS CON POMPA DI CALORE E CALDAIA



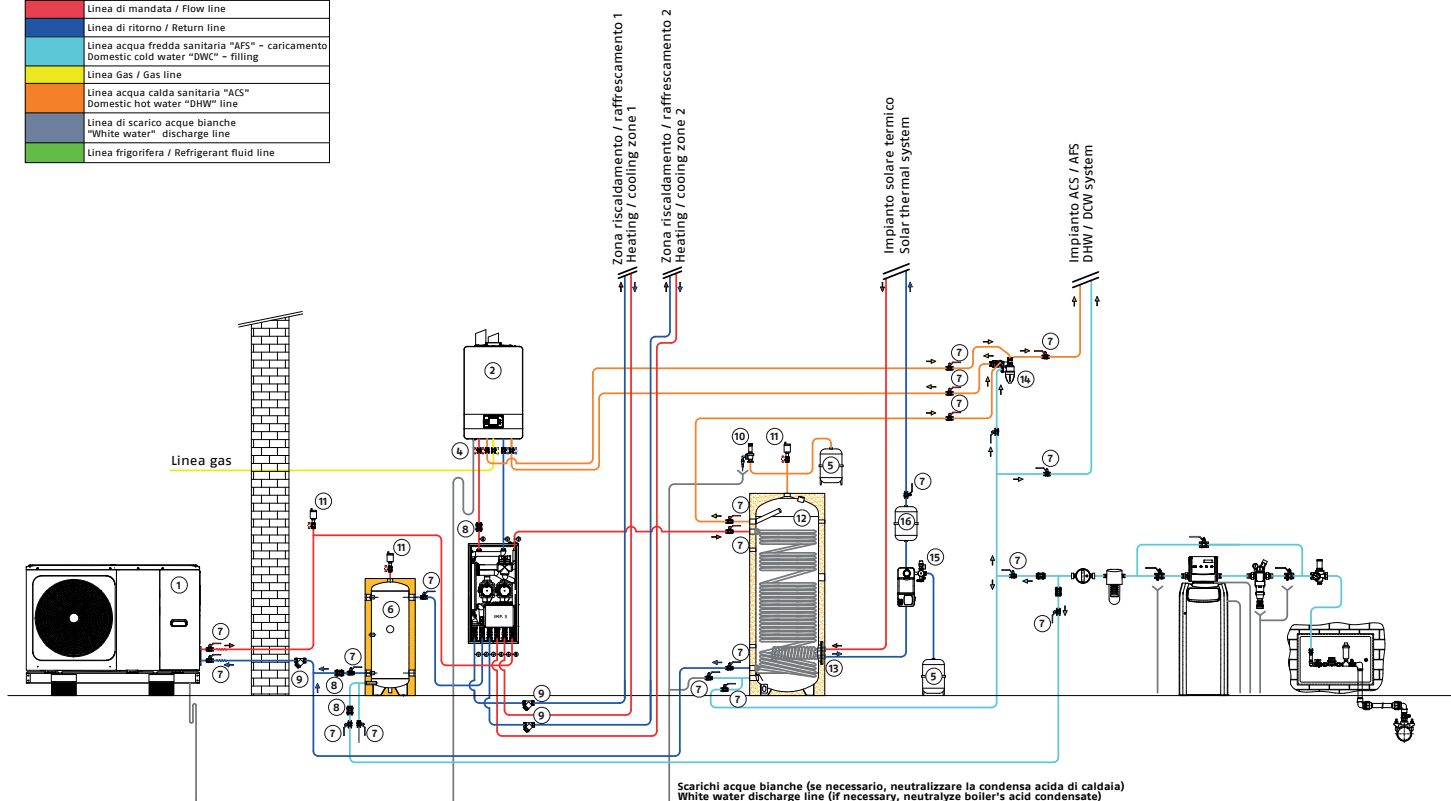
1. Pompa di calore monoblocco
2. Caldaia con circolatore e vaso
3. Modulo idraulico con valvole di non ritorno
4. Kit rubinetti sotto-caldaia
5. Vaso di espansione
6. Accumulo inerziale
7. Valvola di sezionamento
8. Valvola di non ritorno

9. Filtro
10. Valvola di sicurezza
11. Disareatore
12. Bollitore ACS
13. Valvola deviatrice ACS
14. Miscelatore ACS
15. Valvola di by-pass regolabile

IMPIANTO BIVALENTE RISCALDAMENTO, RAFFRESCAMENTO CON BAG IBRIDO PER LA DISTRIBUZIONE, PRODUZIONE ACS CON SOLARE TERMICO, POMPA DI CALORE E CALDAIA COMBINATA

Legenda colori tubazioni / Piping colors legend

Linea di mandata / Flow line
Linea di ritorno / Return line
Linea acqua fredda sanitaria "AFC" - caricamento Domestic cold water "DWC" - filling
Linea Gas / Gas line
Linea acqua calda sanitaria "ACS" Domestic hot water "DHW" line
Linea di scarico acque bianche "White water" discharge line
Linea frigorifera / Refrigerant fluid line



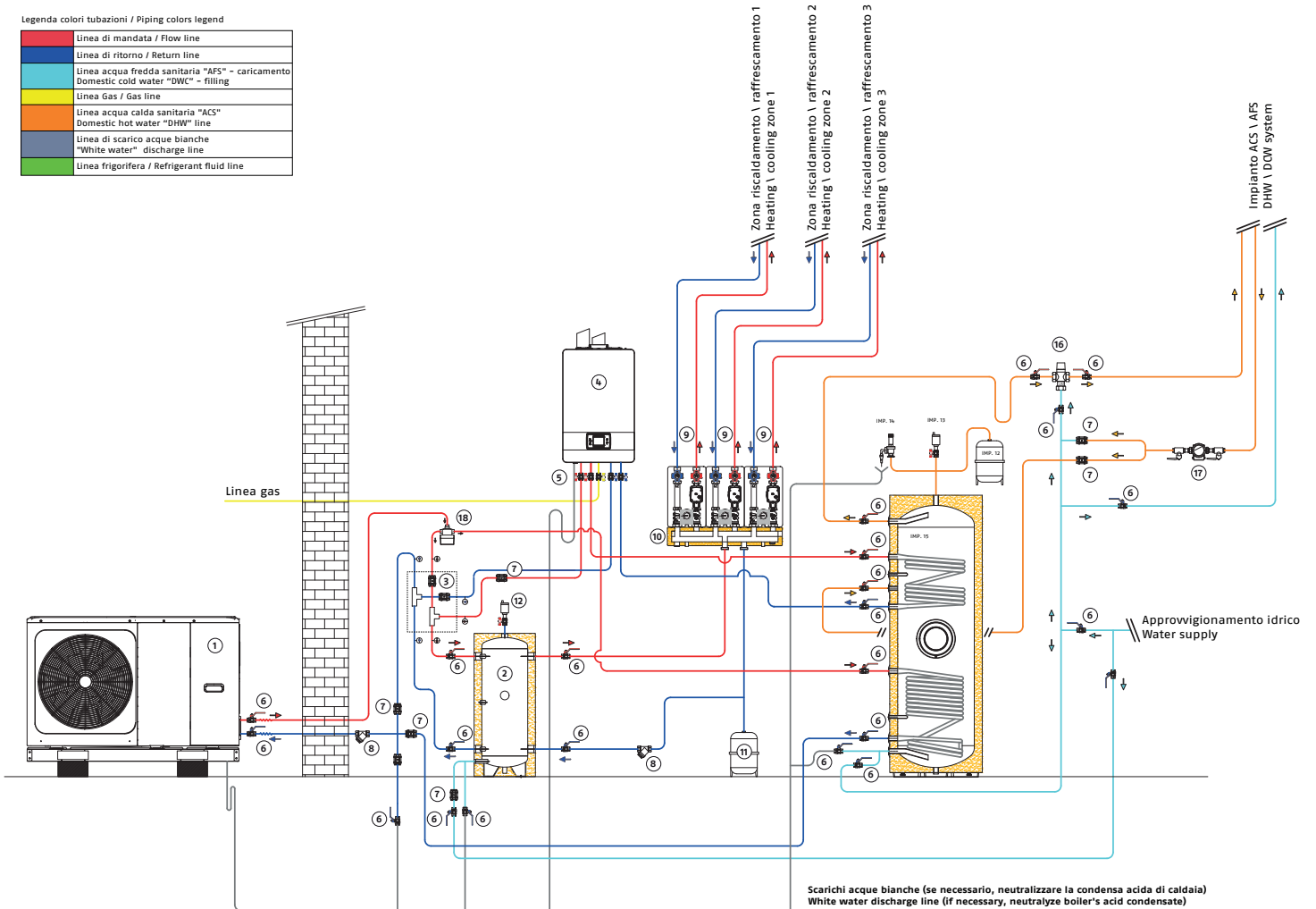
1. Pompa di calore monoblocco
2. Caldaia con circolatore e vaso
3. Modulo idraulico con valvole di non ritorno
4. Kit rubinetti sotto-caldaia
5. Vaso di espansione
6. Accumulo inerziale
7. Valvola di sezionamento
8. Valvola di non ritorno

9. Filtro
10. Valvola di sicurezza
11. Disareatore
12. Bollitore ACS
13. Serpentino estraibile
14. Valvola deviatrice miscelatrice ACS
15. Stazione solare con centralina
16. Pre-vaso

IMPIANTO BIVALENTE RISCALDAMENTO, RAFFRESCAMENTO CON MODULI DI DISTRIBUZIONE, PRODUZIONE ACS CON POMPA DI CALORE E CALDAIA

Legenda colori tubazioni / Piping colors legend

	Linea di mandata / Flow line
	Linea di ritorno / Return line
	Linea acqua fredda sanitaria "AFS" - caricamento Domestic cold water "DWC" - filling
	Linea Gas / Gas line
	Linea acqua calda sanitaria "ACS" Domestic hot water "DHW" line
	Linea di scarico acque bianche "White water" discharge line
	Linea frigorifera / Refrigerant fluid line



- | | |
|--|---------------------------------|
| 1. Pompa di calore monoblocco | 10. Collettore di distribuzione |
| 2. Accumulo inerziale | 11. Vaso di espansione |
| 3. Modulo idraulico con valvole di non ritorno | 12. Disareatore |
| 4. Caldaia con circolatore e vaso | 13. Valvola di sicurezza |
| 5. Kit rubinetti sotto-caldaia | 14. Bollitore ACS |
| 6. Valvola di sezionamento | 15. Valvola deviatrice ACS |
| 7. Valvola di non ritorno | 16. Miscelatore ACS |
| 8. Filtro | 17. Pompa di ricircolo ACS |
| 9. Modulo di distribuzione idraulica | |

RIELLO

RIELLO S.p.A. -
37045 Legnago (VR) Italia
tel. +39 0442 630111



www.riello.it



Poiché l'Azienda è costantemente impegnata nel continuo perfezionamento di tutta la sua produzione, le caratteristiche estetiche e dimensionali, i dati tecnici, gli equipaggiamenti e gli accessori, possono essere soggetti a variazione.



©2025 Carrier. Tutti i diritti riservati.
Tutti i marchi di prodotto e di servizio citati nel presente documento sono di proprietà dei rispettivi titolari.